



APVV-20-0429

---

---

# Neformálne aspekty výkonu štátnej správy lesného hospodárstva

**Zuzana Dobšinská,**

Martina Štěrbová, Lenka Halušková, Peter Kicko, Zuzana Sarvašová, Jaroslav Šálka

---



---

# Projekt EFEKTLES

*Aplikovaný výskum*

Názov: **Efektívna štátna správa lesného hospodárstva**

Odberateľ: **MPRV SR**

Riešitelia: **TUZVO** – Katedra ekonomiky a riadenia LH

**NLC** – LVU - Odbor lesníckej politiky, ekonomiky a manažmentu lesa

**NLC** – Ústav lesných zdrojov a informatiky

Doba riešenia: **2021-2024**



---

# Projekt EFEKTLES

## Hlavný cieľ:

Vyhodnotiť efektívnosť súčasného modelu ŠSLH na príklade Programu starostlivosti o les a plánovania v poľovníctve

## Čiastkové ciele:

1. Analýza teoretických východísk výkonu štátnej správy lesného hospodárstva ŠSLH
2. Analýza historického vývoja ŠSLH z pohľadu teórií výkonu štátnej správy
3. Vypracovanie metodiky analýzy výkonu ŠSLH pomocou metódy dopytovania a prípadových štúdií
4. Uskutočnenie prípadových štúdií zameraných na analýzu účinnosti a efektívnosti výkonu ŠSLH
5. Syntéza poznatkov a odporúčania pre prax
6. Diseminácia výsledkov



---

# Projekt EFEKTLES – etapy výskumu

## **E1: Analýza teoretických východísk výkonu štátnej správy**

- návrh dotazníka na zistenie formálnych a neformálnych aspektov výkonu ŠSLH a ich vplyv na výkon ŠSLH
- uskutočnenie dotazníkového prieskumu medzi zamestnancami ŠSLH
- vyhodnotenie realizovaného dotazníkového prieskumu

## **E2: Účinnosť výkonu štátnej správy lesného hospodárstva**

- analýza súčasného stavu výkonu ŠS LH na príklade PSL a plánovania v poľovníctve,
- identifikácia formálnych a neformálnych kritérií súčasného modelu ŠSLH pri PSL a v poľovníctve,
- vypracovanie prípadových štúdií (PSL, poľovnícke plánovanie)

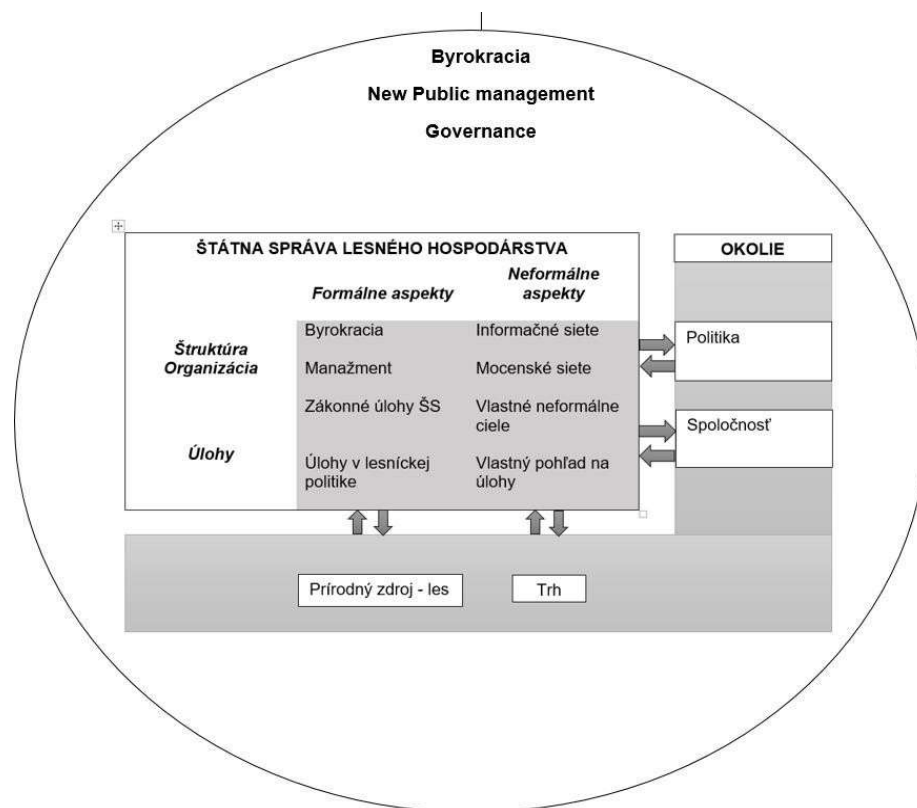
## **E3: Syntéza poznatkov a formulácia záverov**

## **E4: Diseminácia výsledkov**



# Dotazníkový prieskum – teoretické východiská

- Krott (2005)





---

# Dotazníkový prieskum – dotazník

## **Vonkajšie neformálne aspekty výkonu ŠSLH**

- Politizácia
- Klientelizmus
- Vonkajšie mocenské vzťahy

## **Vnútorne neformálne aspekty výkonu ŠSLH**

- Informačná asymetria a informačné siete
- Mocenské vzťahy
- Neformálne ciele úradu
- Vlastný pohľad úradníkov na svoje úlohy



---

# Dotazníkový prieskum – dotazník

26 otázok

- Výroky týkajúce sa jedného z neformálnych aspektov
- Počet rokov odpracovaných v ŠS LH
- Odpovede na škále 1-5

1 úplne súhlasím 2 čiastočne súhlasím 3 neutrálny postoj 4 čiastočne nesúhlasím 5 vôbec nesúhlasím

Napr.

Pri výkone štátnej správy rozhoduje aktuálna politická situácia.

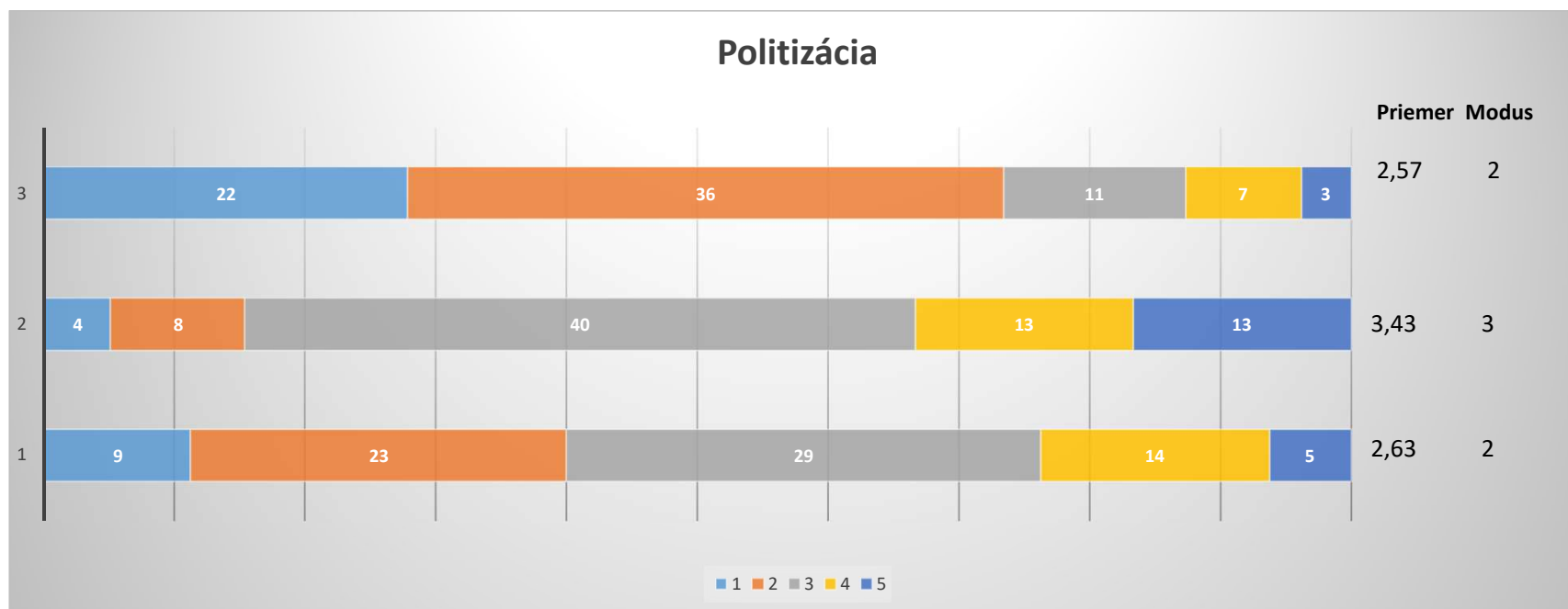
1            2            3            4            5

- v tlačenej forme, rozdaný na porade ŠSLH (86)



# Politizácia

3. Zamestnanci sú prijímaní na základe odbornosti.
2. Výberové konania na obsadzovanie štátno-zamestnaneckých miest sú formálne, ovplyvňované politikmi.
1. Pri výkone štátnej správy rozhoduje aktuálna politická situácia.

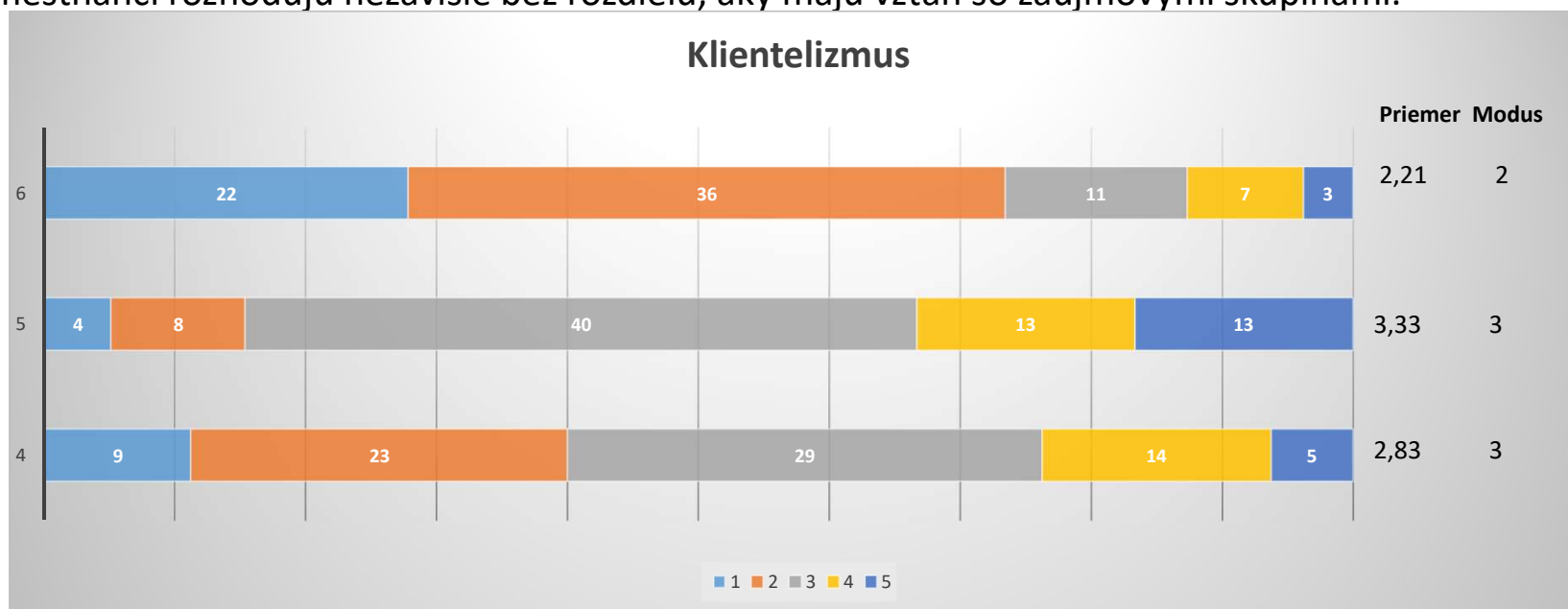






# Klientelizmus

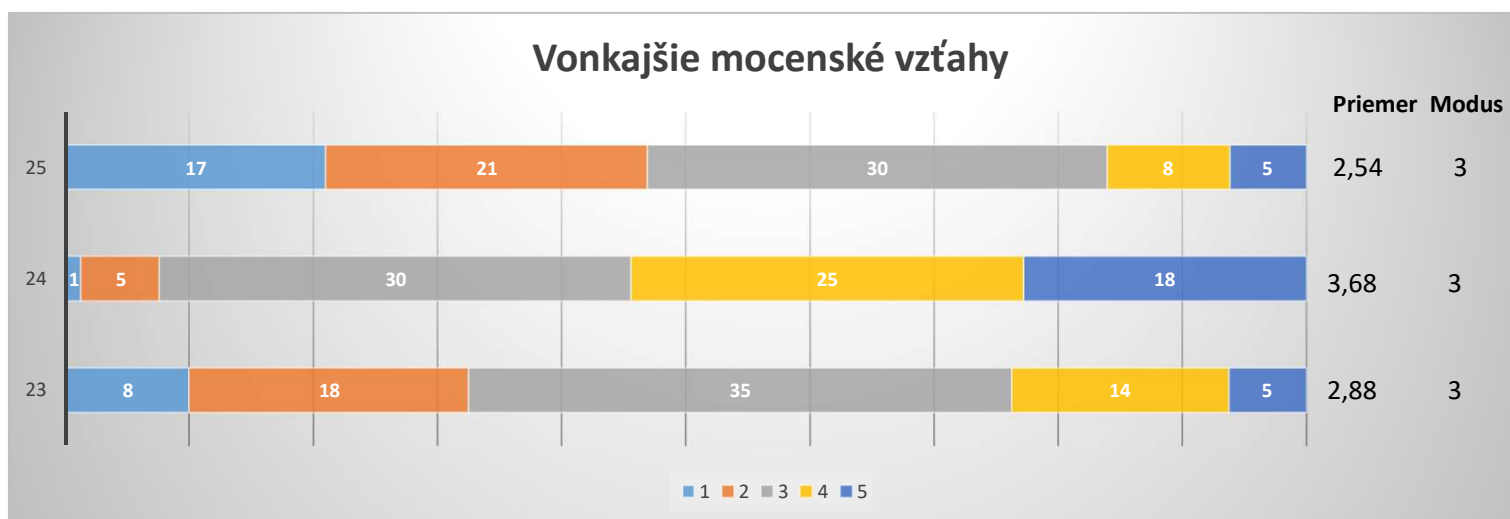
6. Záujmové skupiny majú možnosť ovplyvniť výkon štátnej správy.
5. Zamestnanci rozhodujú v prospech záujmových združení v prípade, že sú v súlade s cieľmi úradu ako celku.
4. Zamestnanci rozhodujú nezávisle bez rozdielu, aký majú vzťah so záujmovými skupinami.





## Vonkajšie mocenské vzťahy

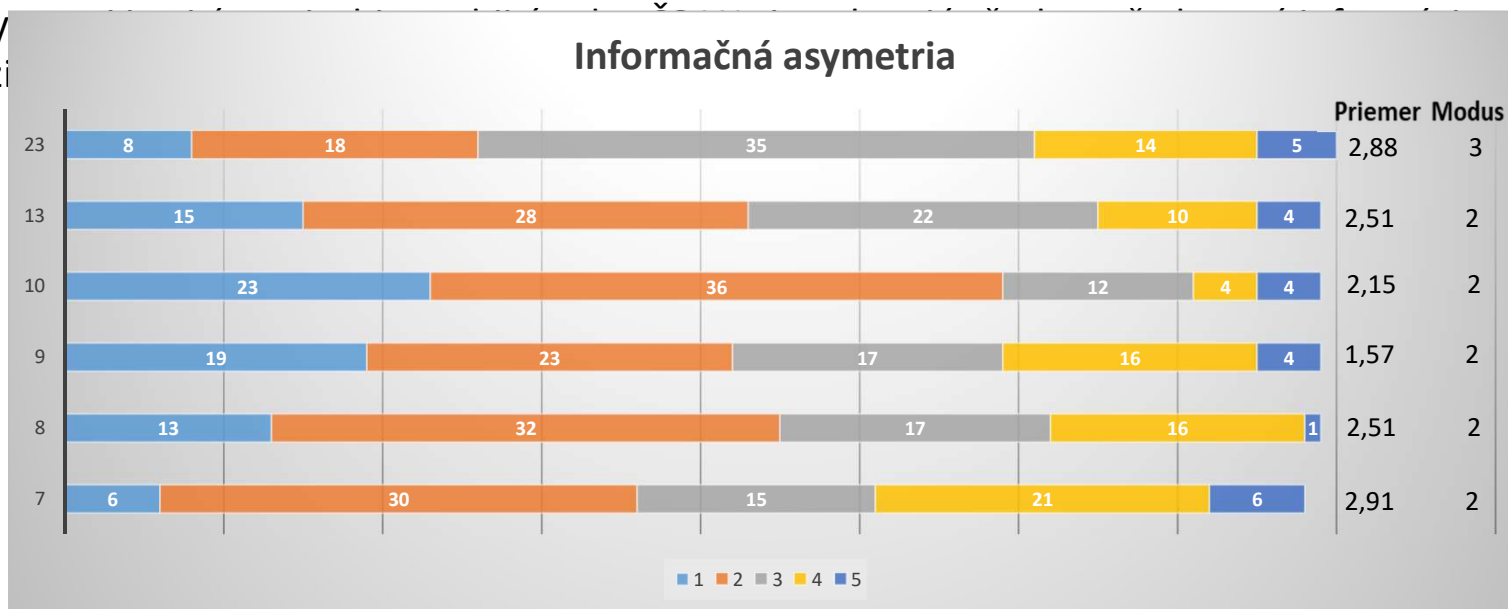
- 25. Zamestnanci úradu sú nezávislí a pri rozhodovaní nespolupracujú s politikmi.
- 24. Zamestnanci úradu poskytujú politikom všetky požadované informácie a odborné znalosti.
- 23. Zamestnanci úradu sami aktívne poskytujú politikom súčinnosť.





# Informačná asymetria

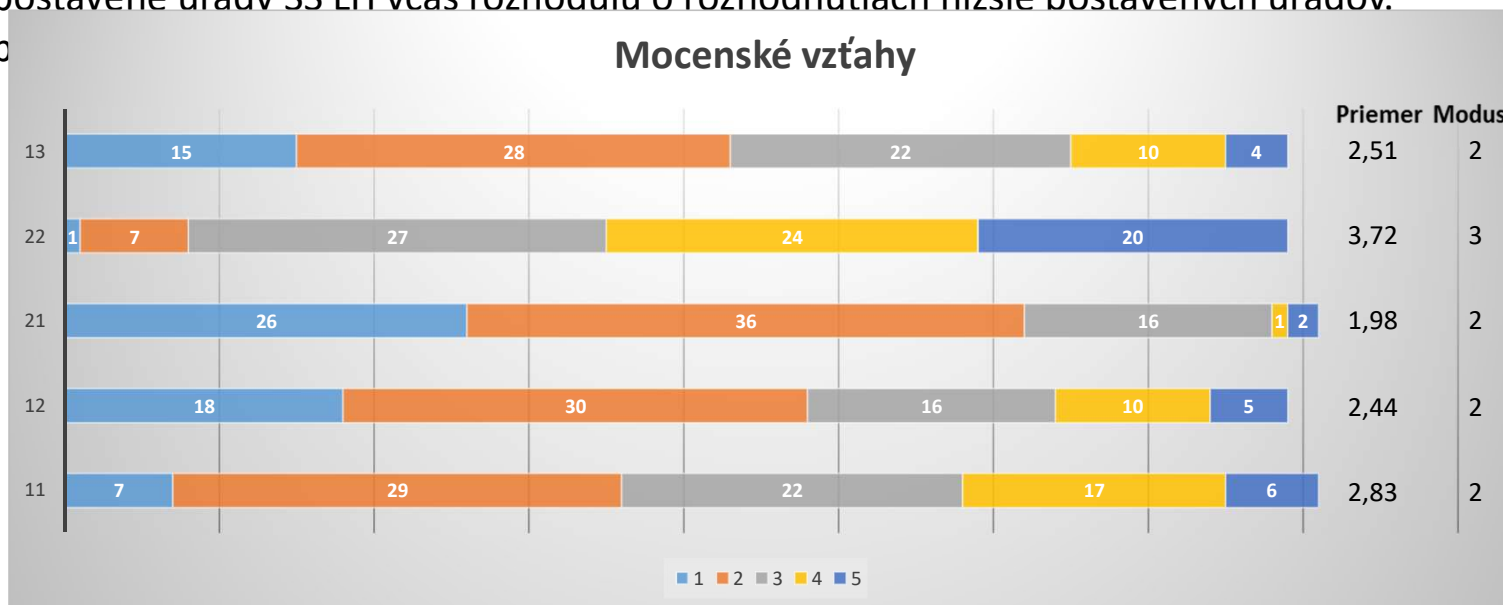
- 23. Zamestnanci úradu sami aktívne poskytujú politikom súčinnosť.
- 13. Vyššie postavené úrady ŠS LH včas informujú nižšie postavené úrady.
- 10. Nižšie postavené úrady poskytujú vyššie postaveným úradom všetky požadované informácie.
- 9. Vyššie postavené úrady poskytujú nižšie postaveným úradom všetky požadované informácie.
- 8. Úrady
- 7. Medzi





# Mocenské vzťahy

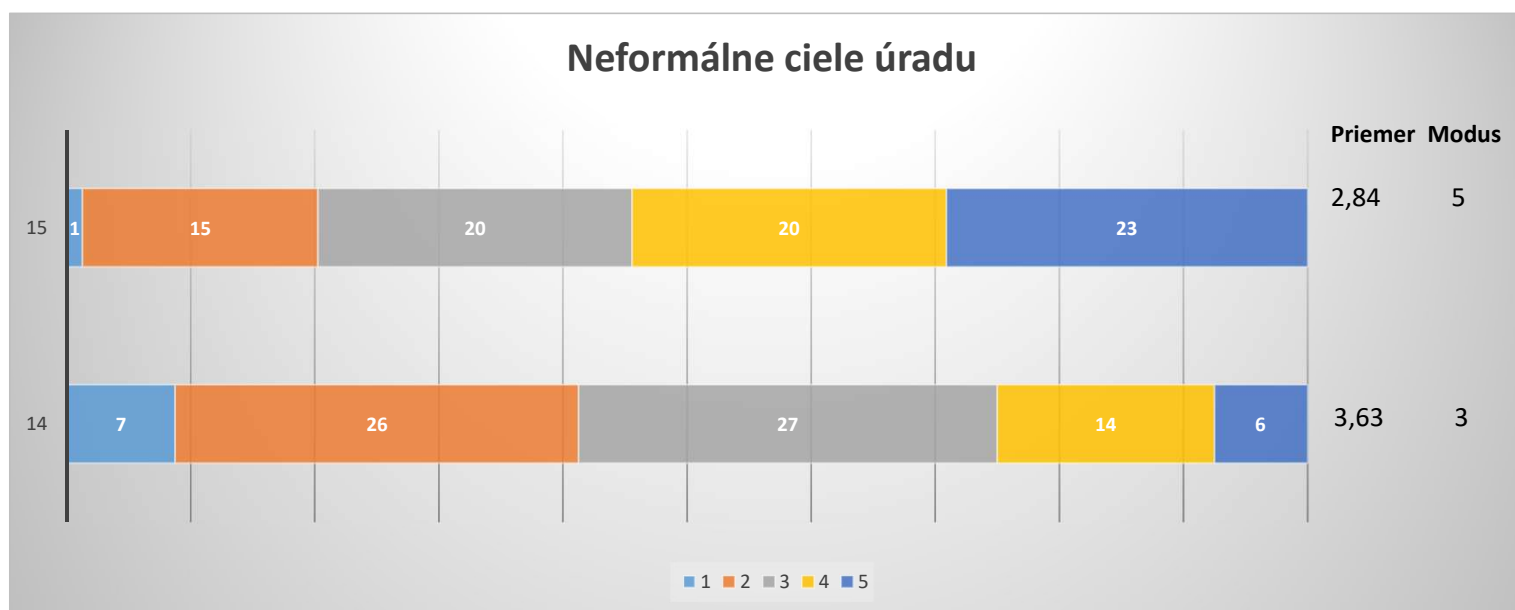
- 13. Vyššie postavené úrady ŠS LH včas informujú nižšie postavené úrady.
- 22. Zamestnanci rozhodujú na základe pokynov politikov.
- 21. Zamestnanci rozhodujú na základe pokynov a usmernení vyššie postavených úradov ŠS LH.
- 12. Vyššie postavené úrady ŠS LH včas rozhodujú o rozhodnutiach nižšie postavených úradov.
- 11. Vyššie p





## Neformálne ciele úradu

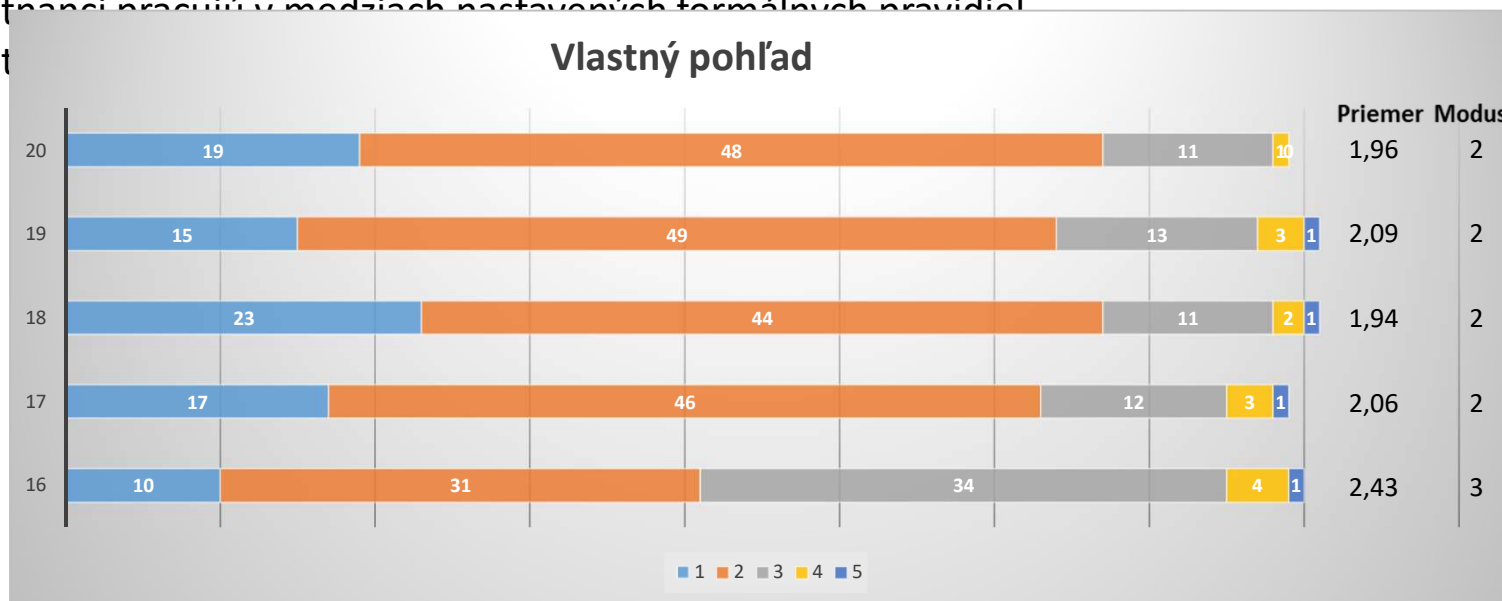
15. Politici (prednosta a/alebo poslanci) sa zaujímajú o zlepšenie materiálno-personálnej situácie úradu.  
14. Zamestnanci úradu sa aktívne zapájajú na zlepšenie vlastnej materiálno-personálnej situácie.





# Vlastný pohľad úradníkov na svoje úlohy

- 20. Zamestnanci úradu sa prísne pridržiavajú svojich kompetencií bez ohľadu na kompetencie iných úradov.
- 19. Zamestnanci úradu pristupujú k riešeniu kompetenčných sporov s inými úradmi so snahou najst' kompromis.
- 18. Zamestnanci pri riešení úloh postupujú nezávisle a objektívne.
- 17. Zamestnanci pracujú v medziach nastavených formálnych pravidiel.
- 16. Zamestnanci...





---

## Zhrnutie

- najčastejšie odpovede 2 (čiastočne súhlasím), 3 (neutrálny postoj)

*Politizácia* – nejednoznačné výsledky

*Klientelizmus* – čiastočne potvrdený

*Vonkajšie mocenské vzťahy* – nejednoznačné výsledky

*Informačná asymetria* – nepotvrdila sa

*Mocenské vzťahy* – funguje hierarchia

*Neformálne ciele úradu* – potvrdené

*Vlastný pohľad úradníkov na svoje úlohy* – podporujú smerovanie úradu



---

## Ďalšie kroky

- porovnanie výsledkov s inými prieskumami
- podrobnejšia analýza výsledkov aj vo vzťahu k formálnym aspektom
- identifikácia deficitov a predností súčasného modelu ŠSLH
- identifikácia formálnych a neformálnych kritérií súčasného modelu ŠSLH pri PSL a v poľovníctve
- realizácia prípadových štúdií



---

---

# Ďakujem za pozornosť!

<http://www.ipoles.sk/efektles/>



APVV-20-0429