

# Stav a vývoj ukazovateľov lesného hospodárstva Slovenskej republiky v roku 2022

**Aktuálne otázky ekonomiky a politiky lesného  
hospodárstva SR**

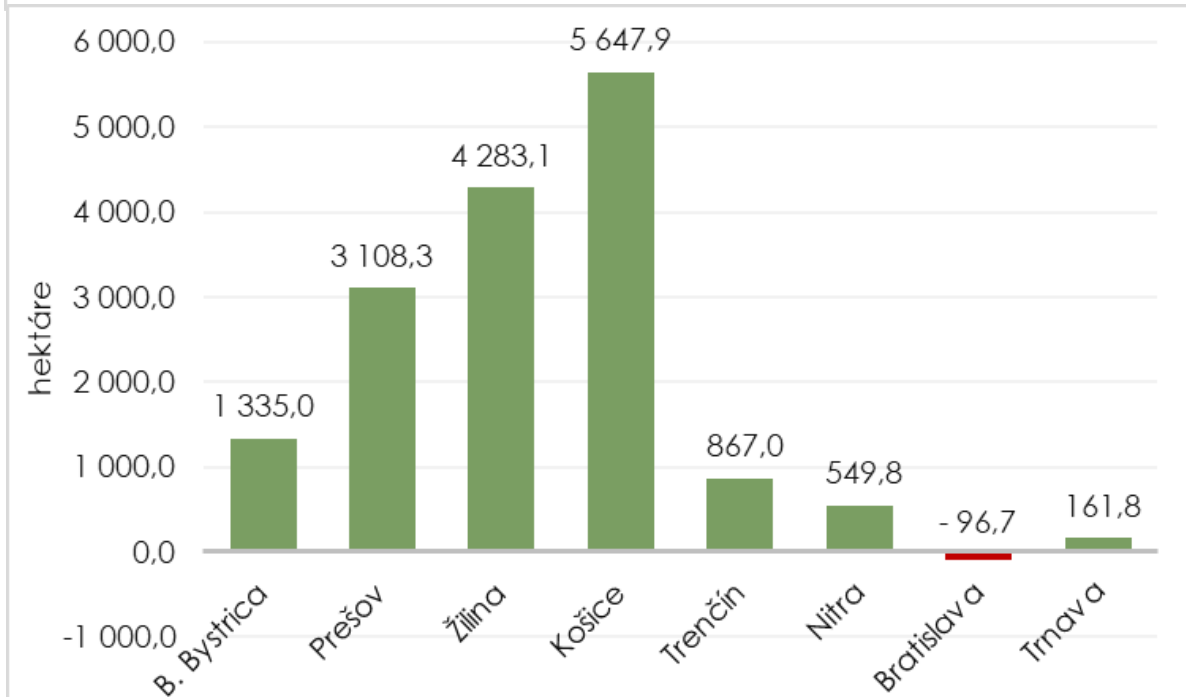
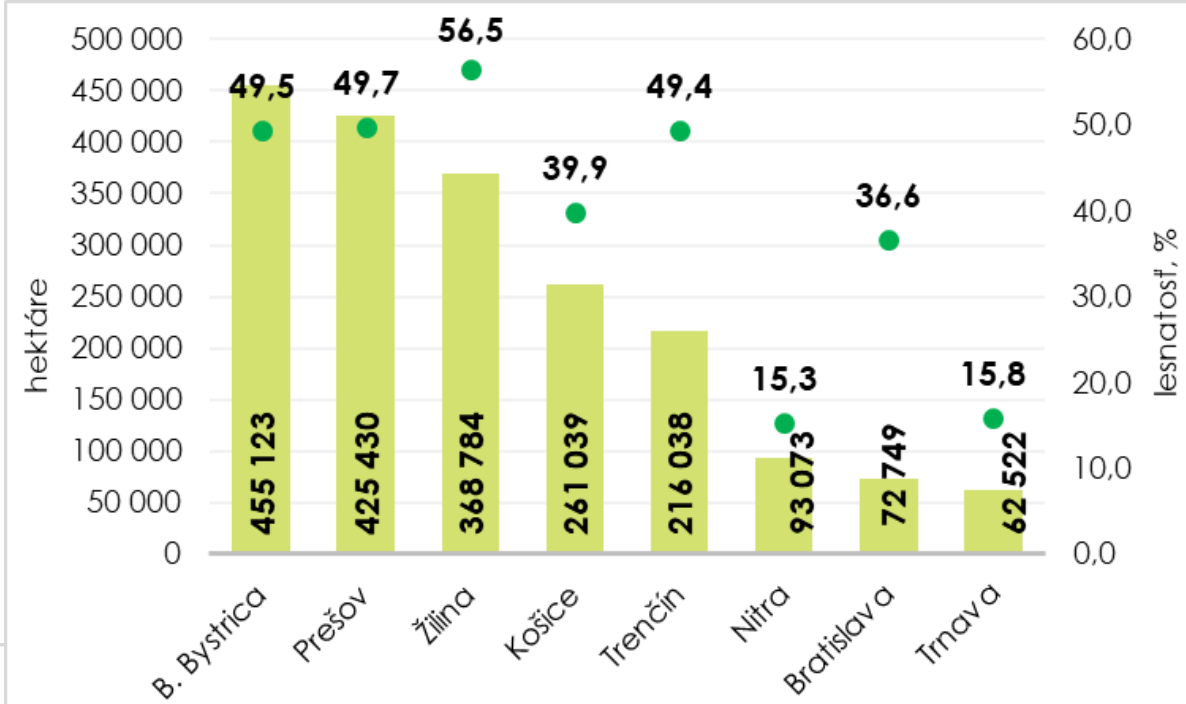
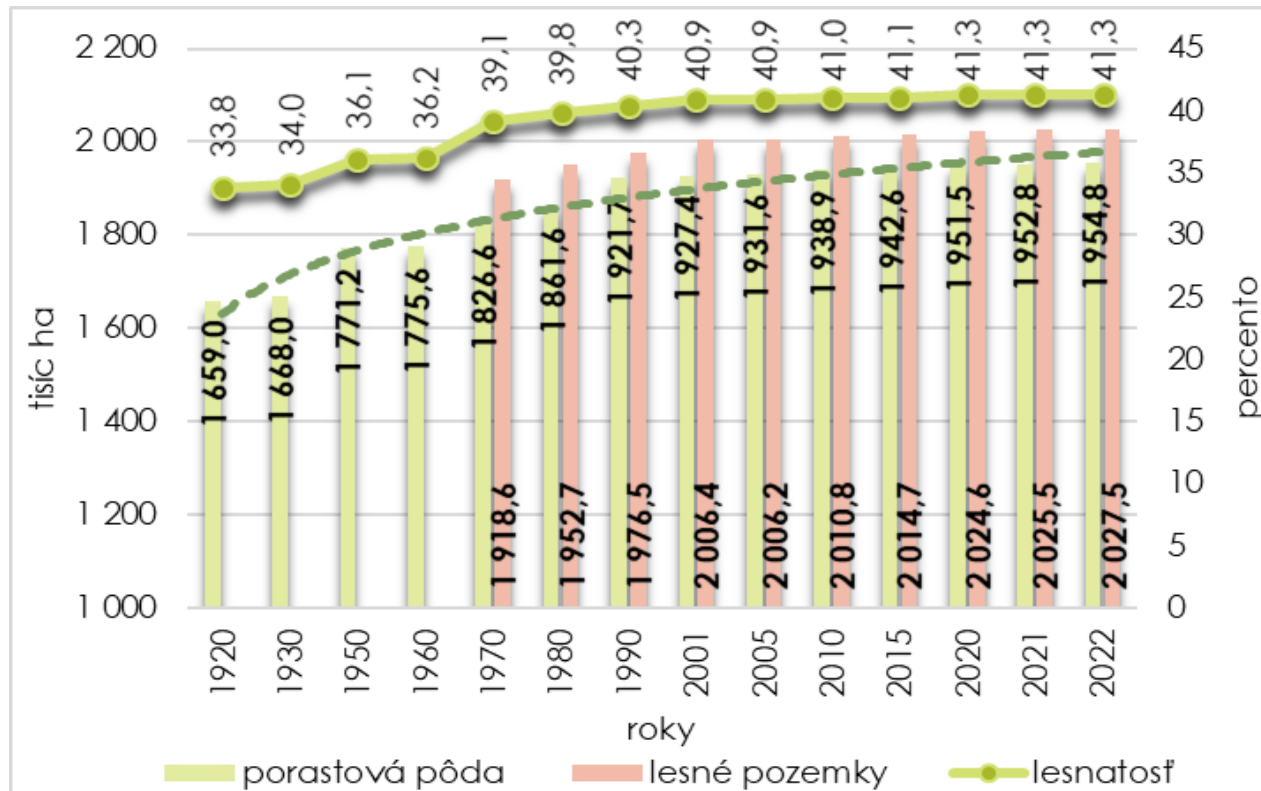
**5. decembra 2023**

**Národné lesnícke centrum**

# Vybrané produkční ukazovatele stavu a vývoje lesov

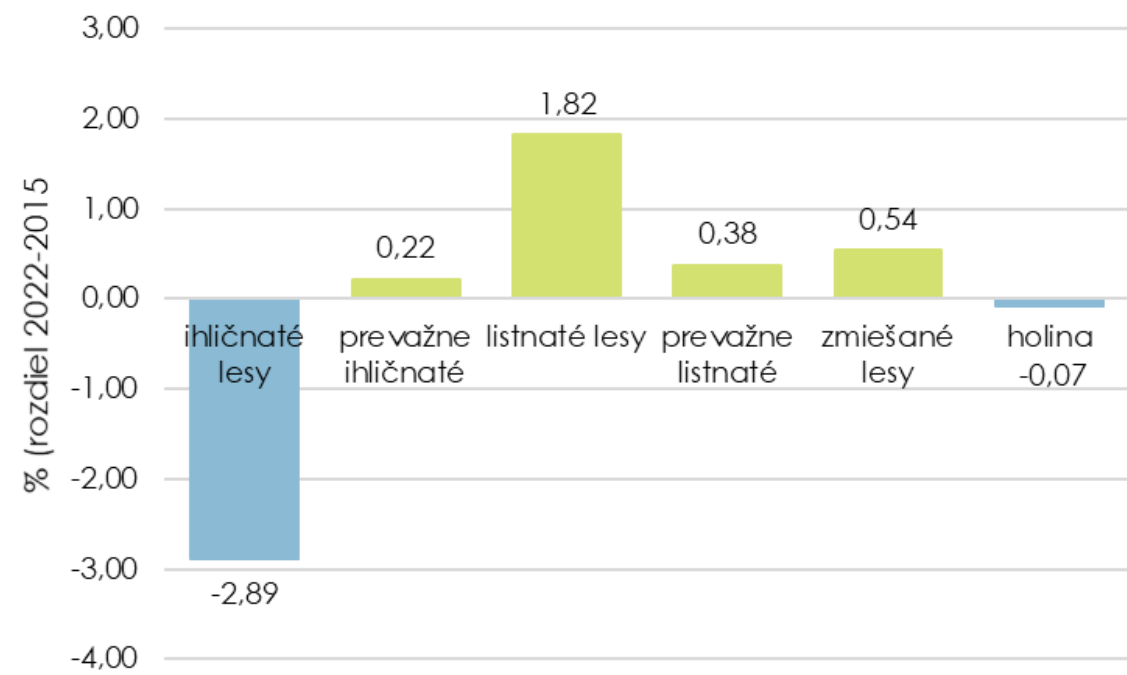
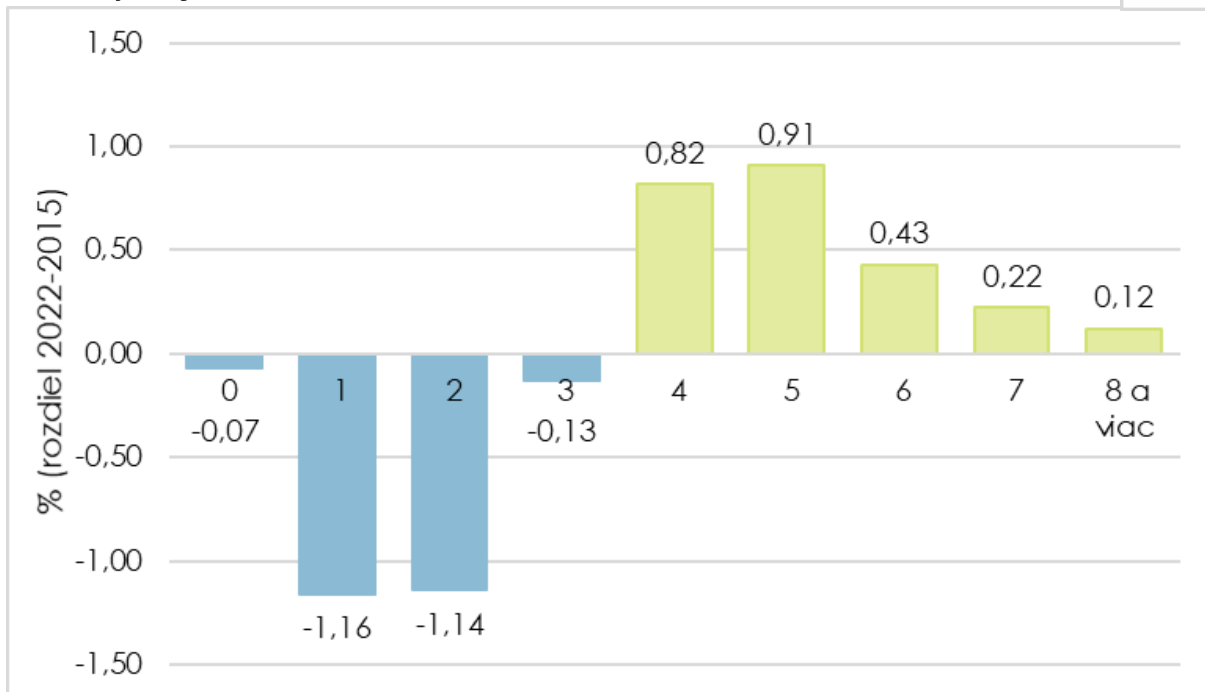
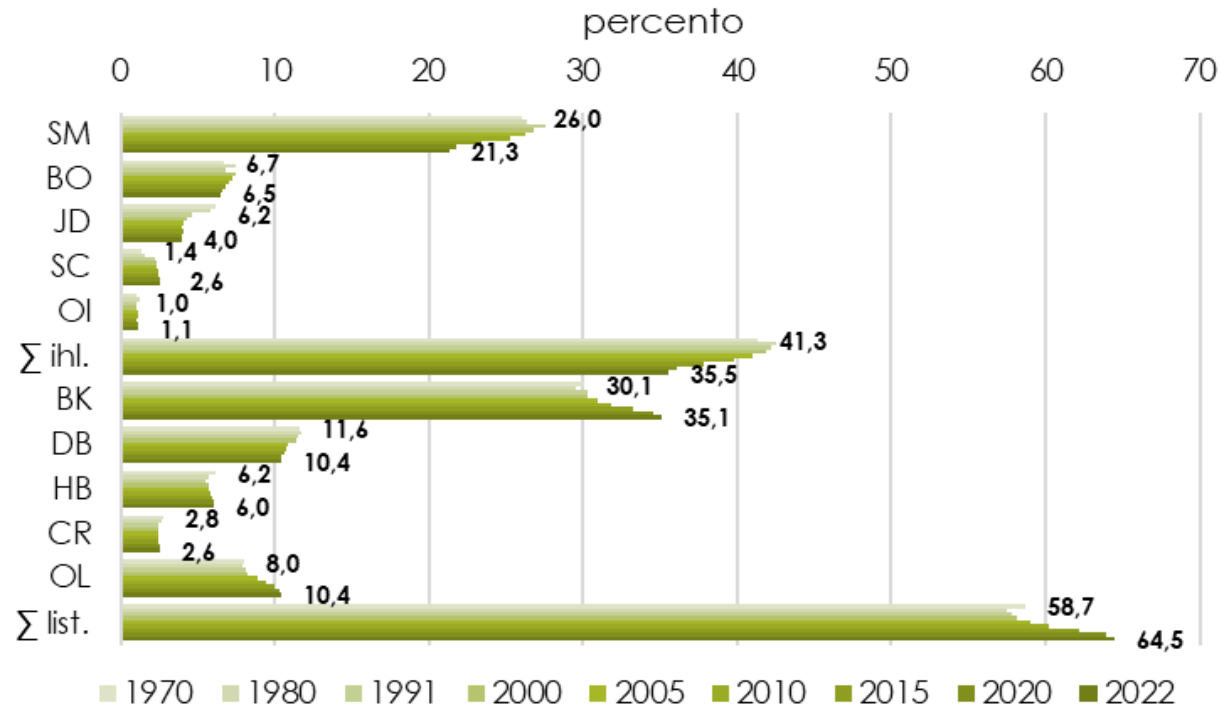
# Výmera lesov na lesných pozemkoch

- Výmera porastovej pôdy (lesných porastov) **1 954,8 tis. ha** a lesných pozemkov **2 027,5 tis. ha** sa zvyšuje.
- Lesnatosť SR, počítaná z výmery lesných pozemkov, je **41,3 %**.



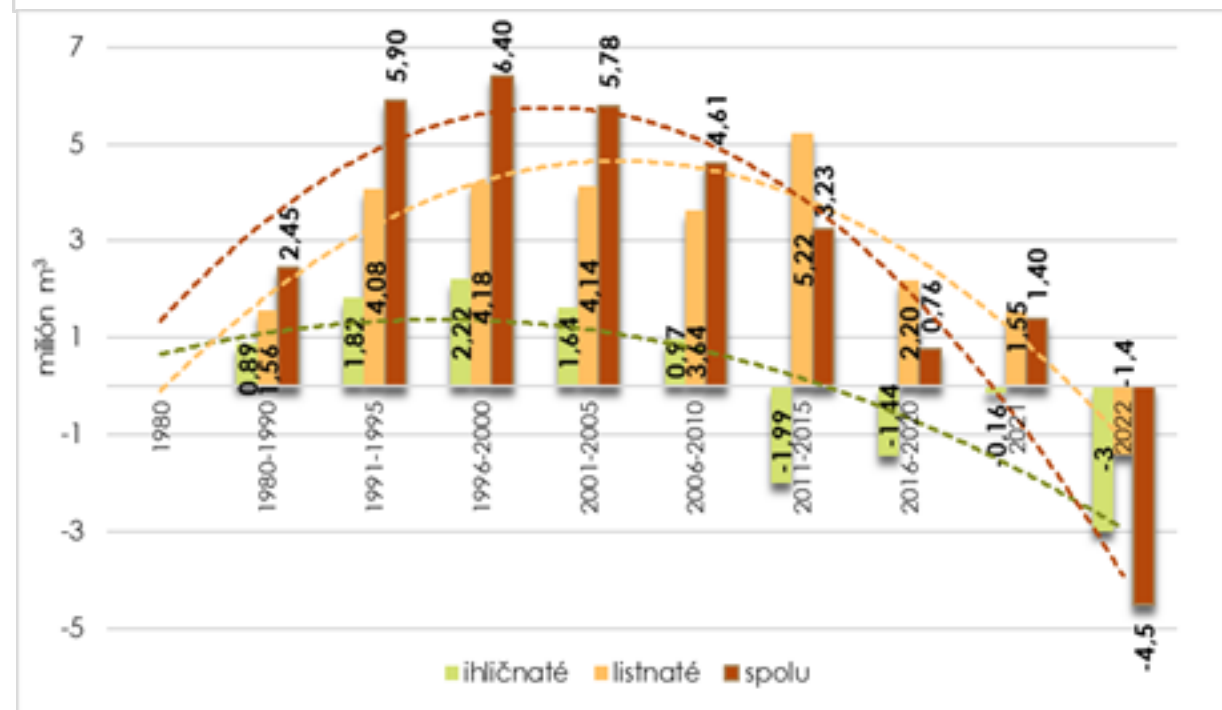
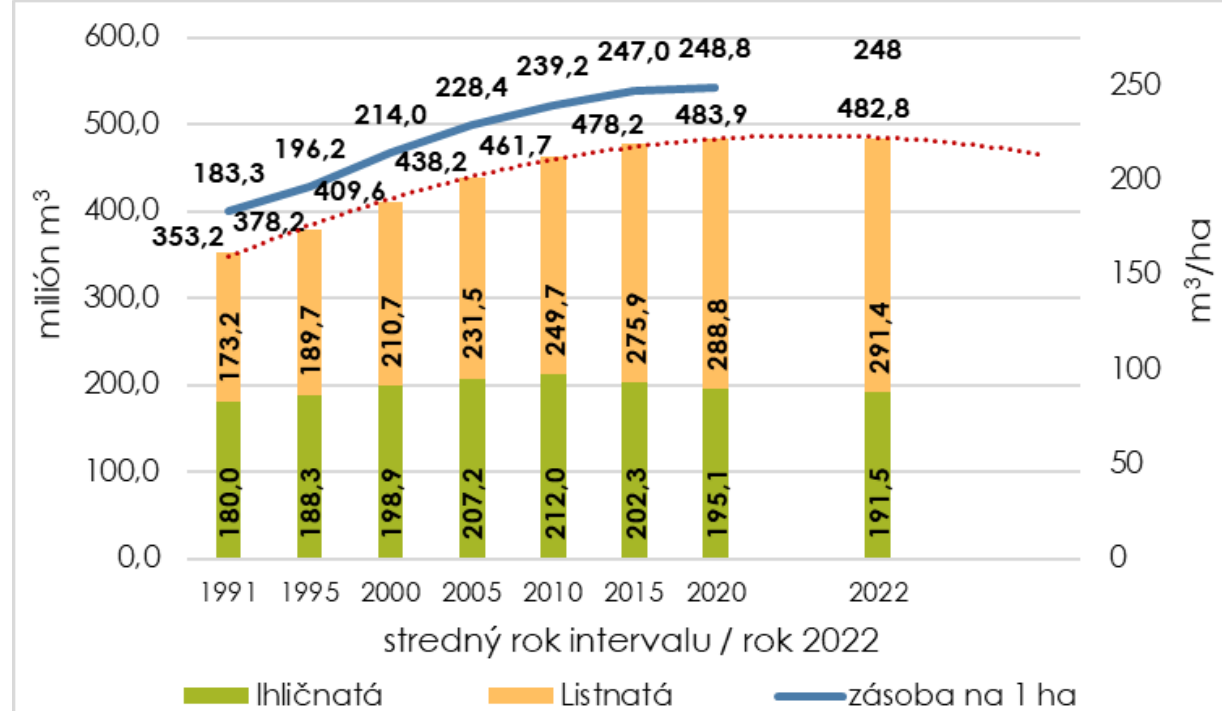
# Drevinové zloženie

- Najvyššie zastúpenie majú buk (35,1 %), smrek (21,3 %), dub letný a dub zimný (10,4 %) a borovica (6,5 %).
- V lesných porastoch prevládajú listnaté dreviny: 64,5 %. Nárast ich zastúpenia o 7 % od roku 1980.
- Zastúpenie ihličnatých drevín (35,5 %) sa znižuje v dôsledku pôsobenia škodlivých činiteľov najmä na drevine smrek.
- Zvyšuje sa druhová diverzita lesov



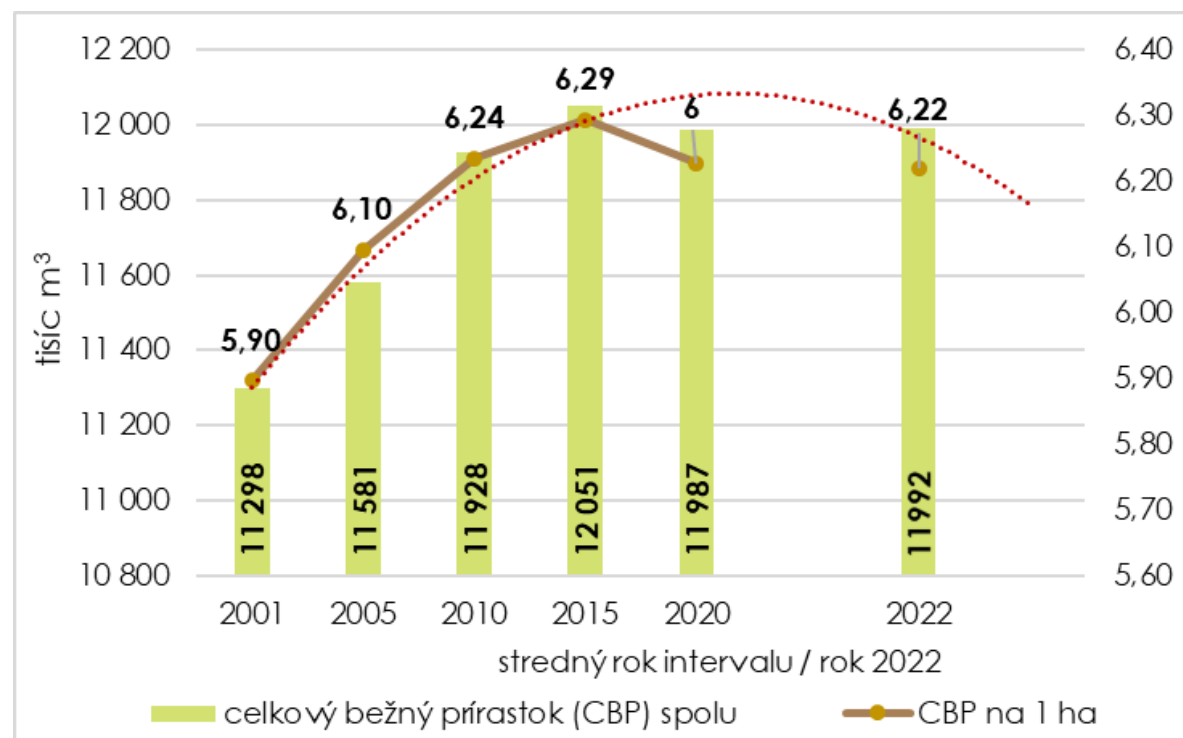
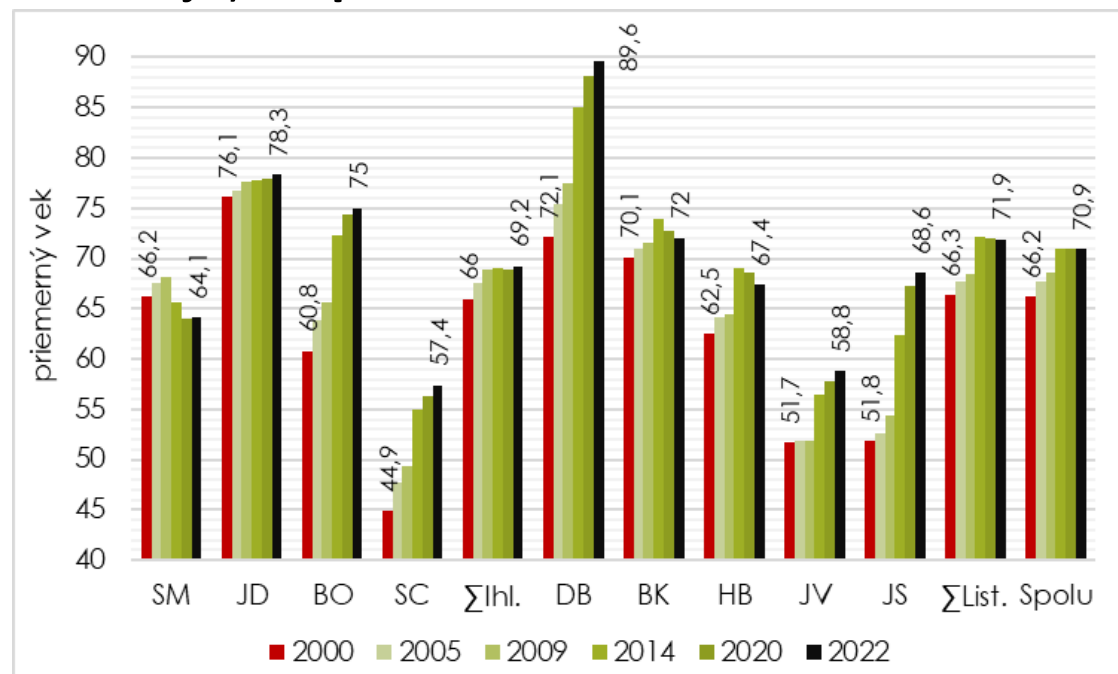
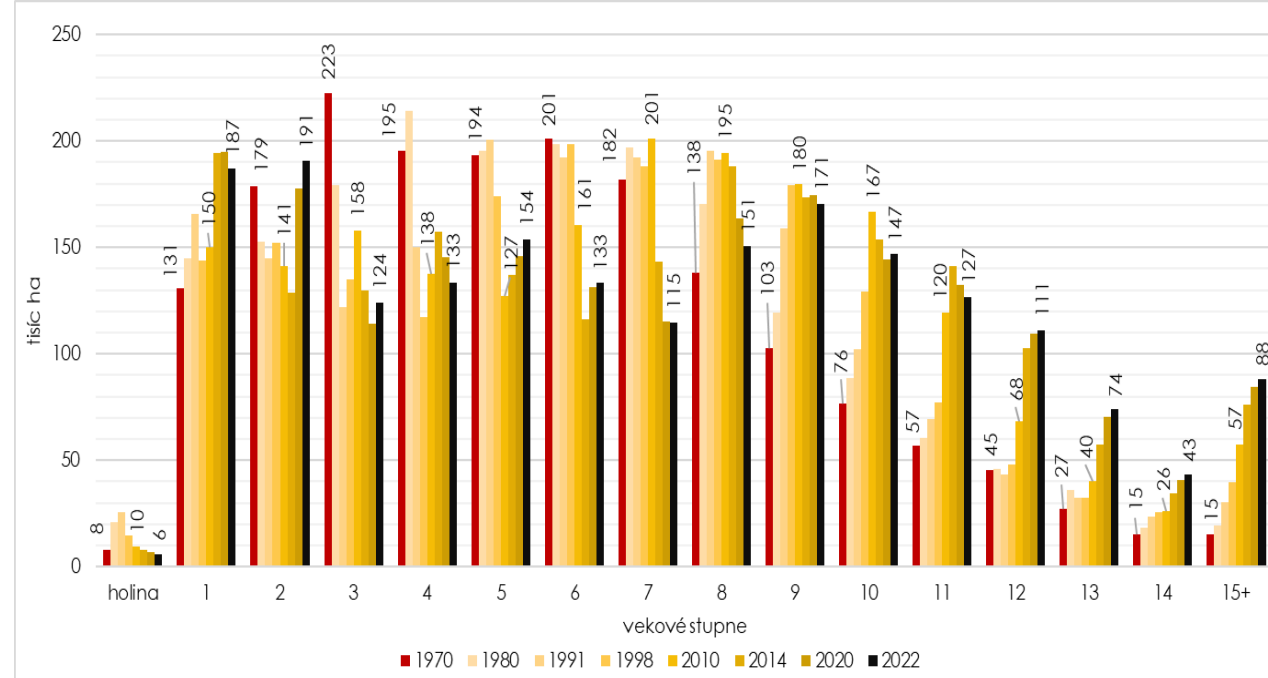
# Zásoba dreva

- Zásoba dreva v lesných porastoch: **482,8 mil. m<sup>3</sup>** hrubiny bez kôry, t. j. o **4,5 mil. m<sup>3</sup>** menej ako v roku **2021** (podľa údajov SISL)
- Pokračoval pokles (už od roku 2010) zásoby ihličnatého dreva (**191,5 mil. m<sup>3</sup>**), medziročný pokles o 3 mil. m<sup>3</sup>
- Zásoba listnatého dreva (**291,4 mil. m<sup>3</sup>**) sa znížila o 1,4 mil. m<sup>3</sup> v roku 2022 prvýkrát
- Znížila sa aj zásoba dreva na hektár o 2 m<sup>3</sup> na **248 m<sup>3</sup>**, z toho ihličnatá bola 277 m<sup>3</sup> a listnatá 232 m<sup>3</sup>.
- K poklesu zásob dreva v lesoch SR dochádza najmä v dôsledku postupnej zmeny vekovej štruktúry



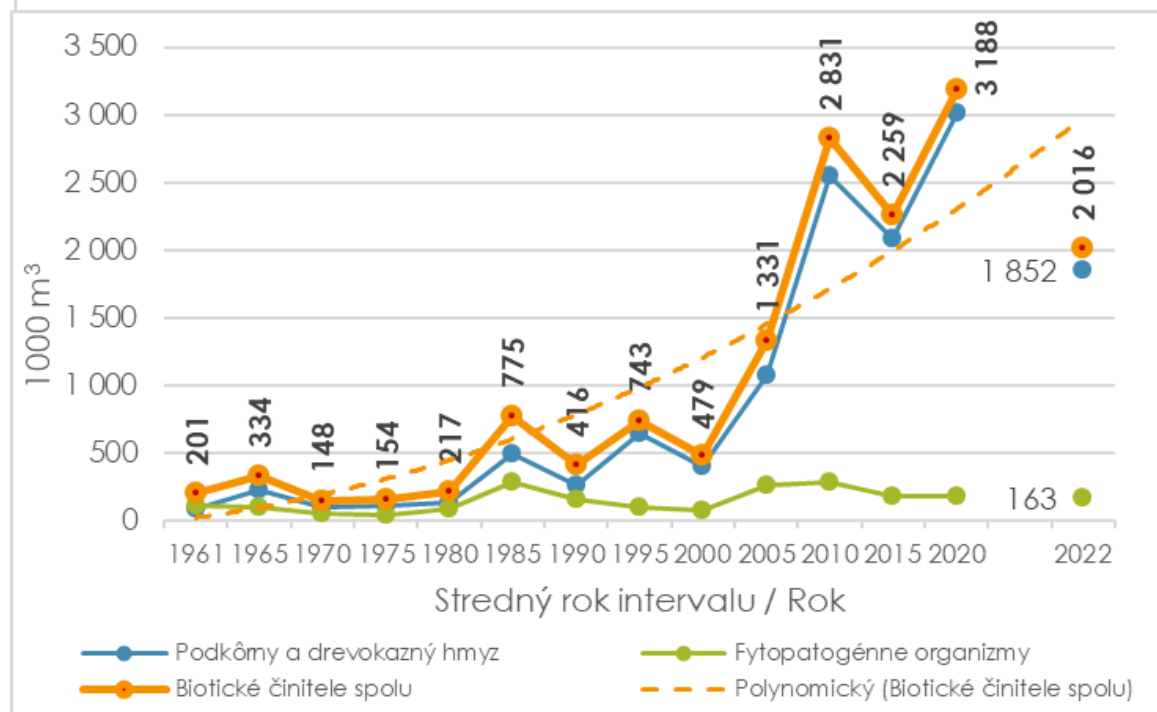
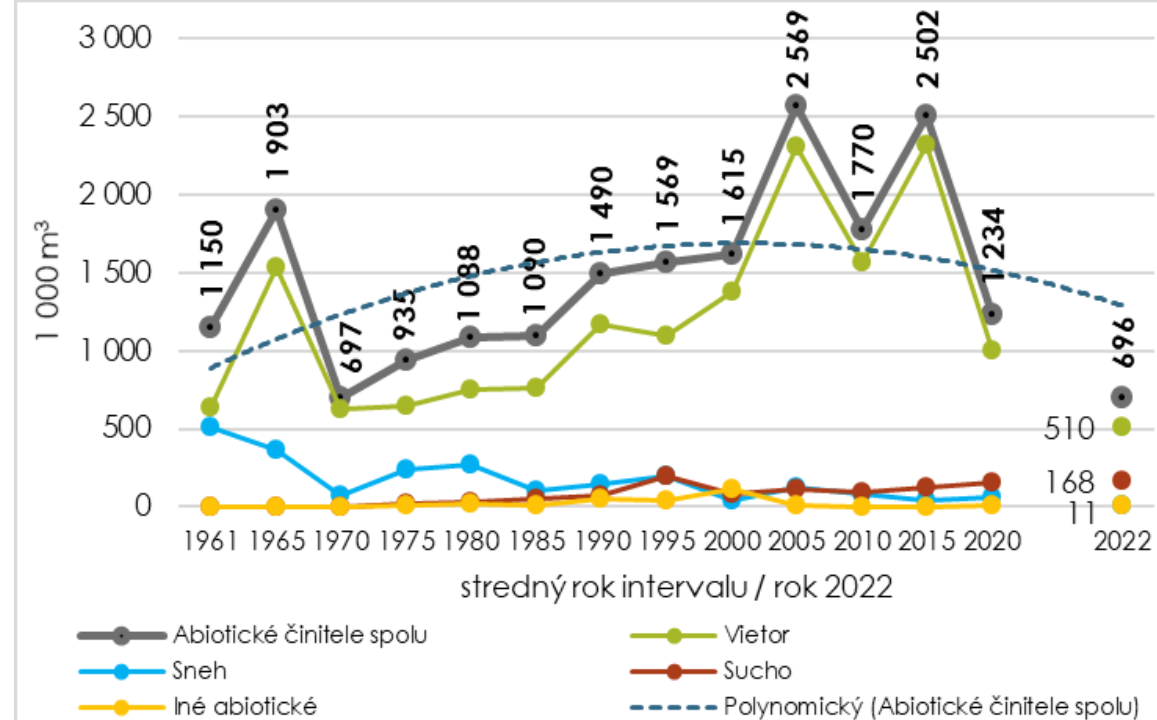
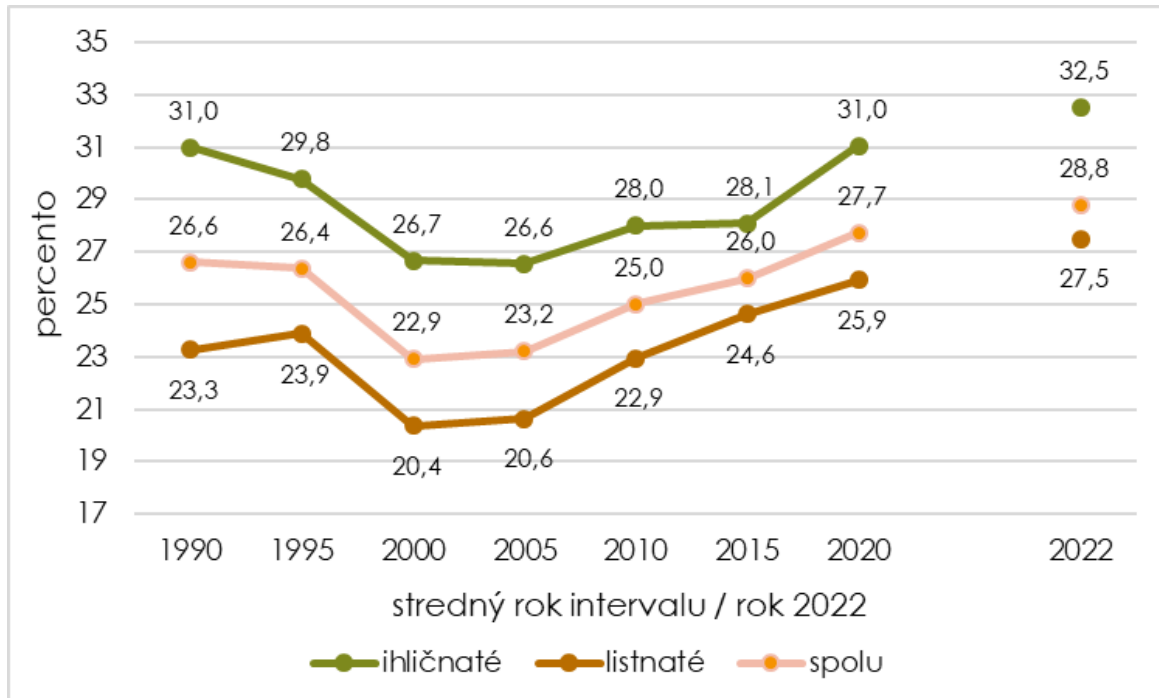
# Veková štruktúra a CBP

- **Veková štruktúra lesných porastov v SR je nevyrovnaná** => cyklické zmeny vo vývoji produkčno-ekologických ukazovateľov
- V porovnaní s rokom 1970 je oveľa vyššie plošné zastúpenie starších (rubne zrelých) lesných porastov => **vyššie zásoby dreva a zvýšené ťažbové možnosti.**
- V súčasnosti **stagnuje priemerný vek** aktuálne je **71 rokov** (najmä u SM a BK sa znižuje) => **pokles zásob dreva**



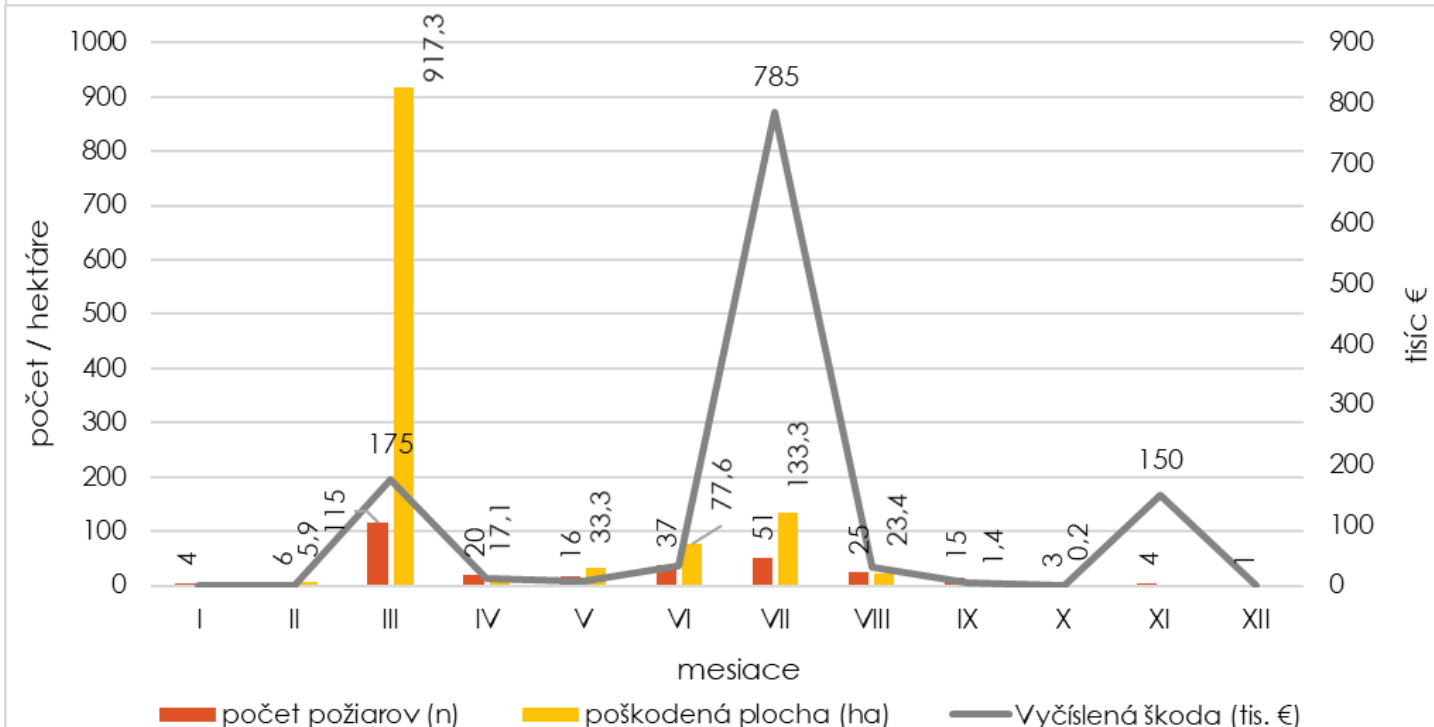
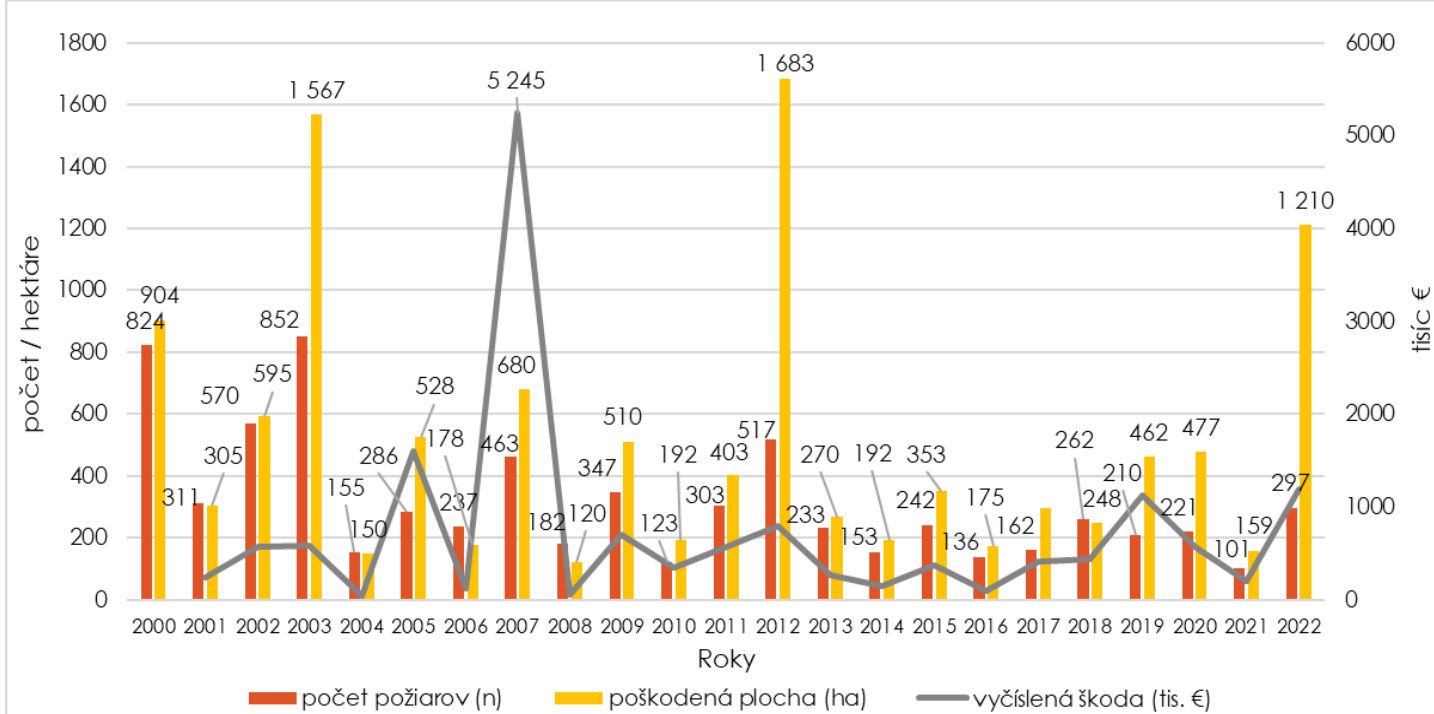
# Zdravotný stav lesov

- **Abiotické škodlivé činitele** (najmä vietor) poškodili lesné dreviny v objeme **0,696 mil. m<sup>3</sup>** (najmenej od roku 1993).
- **Biotické škodlivé činitele** poškodili lesné dreviny v objeme **2,02 mil. m<sup>3</sup>** (najmenej od roku 2015) z toho **podkôrny hmyz** poškodil 1,85 mil. m<sup>3</sup>.
- Trend vývoja **defoliácie** lesných drevín (najhorší stav od začiatku meraní) indikuje zhoršovanie zdravotného stavu lesov.
- Defoliácia 30-40 % už limituje hrúbkový prírastok.



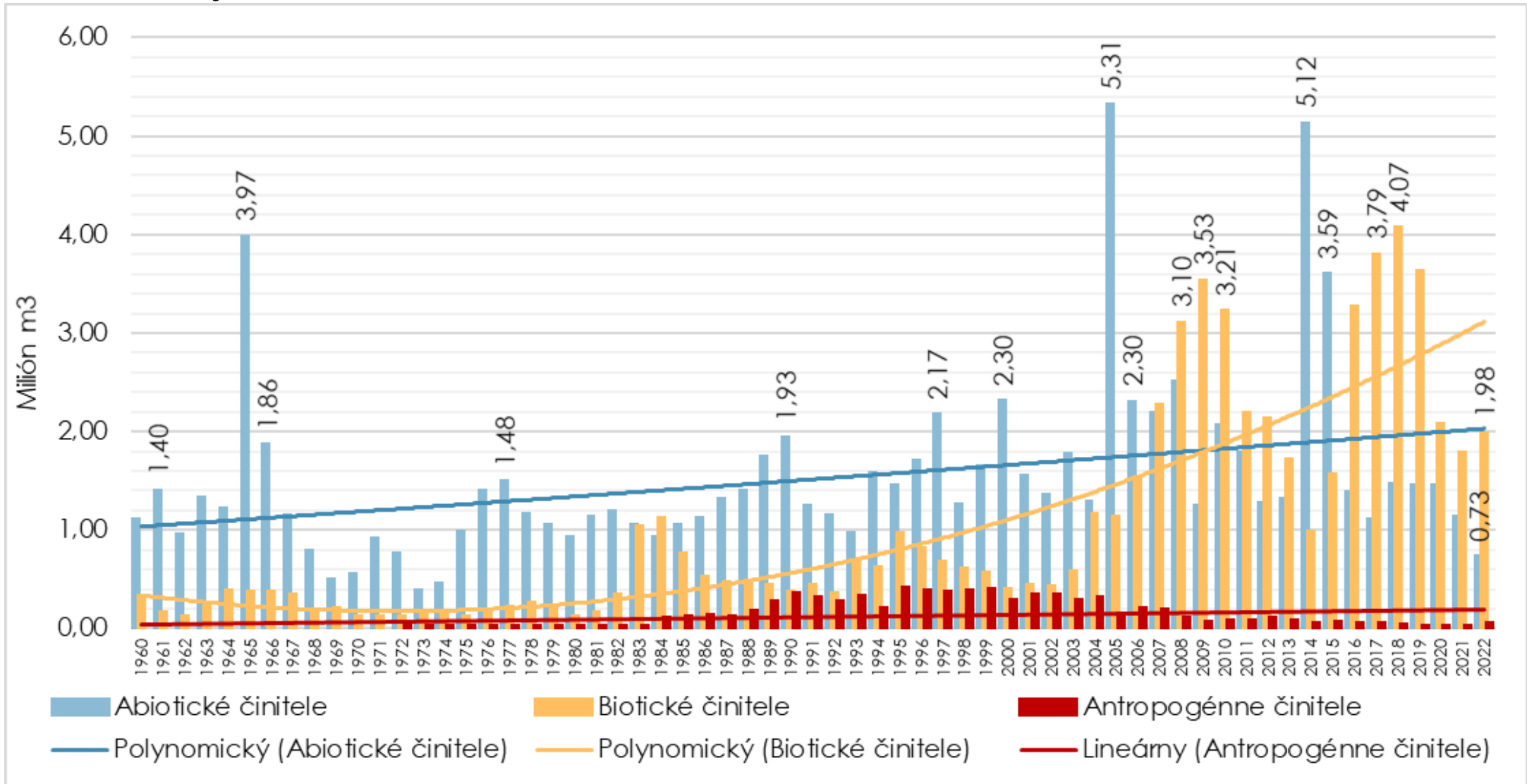
# Lesné požiare

- Počet požiarov: 297
- Poškodená plocha: 1 210 ha = 3. najvyššia od roku 2000
- Škoda: takmer 1,2 mil. Eur
- V marci 2022 – Najväčší počet požiarov (115) aj poškodená plocha (917 ha)



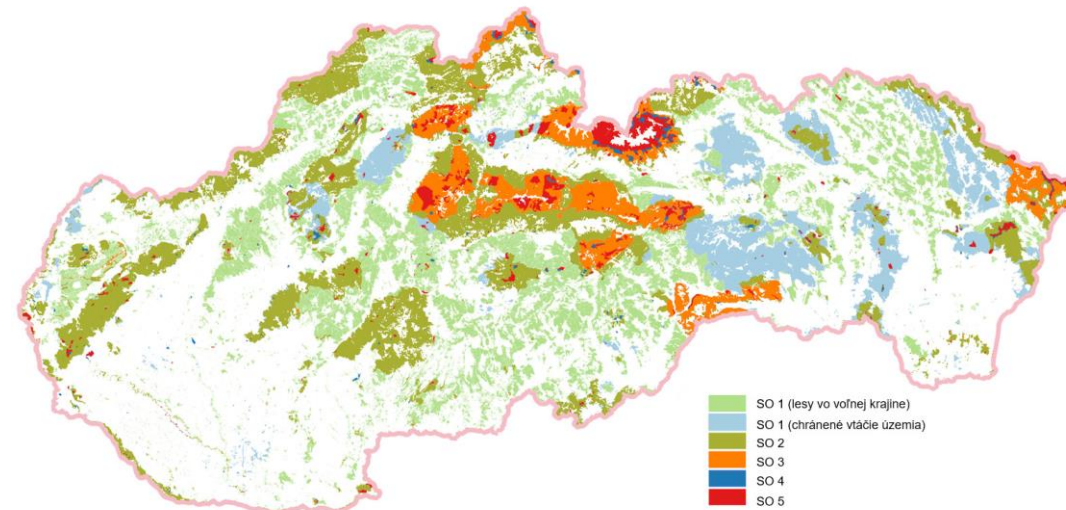


# Objem náhodnej (kalamitnej) ťažby podľa škodlivých činiteľov



# Ochrana prírody

- V sústavách CHÚ sa nachádzajú lesné pozemky s výmerou **1,16 mil. ha (60 %)** z výmery lesných porastov
- **Európska sústava NATURA 2000** (CHVÚ a ÚEV) sa nachádza na **0,95 mil. ha** porastovej pôdy
- Veľkoplošné a maloplošné CHÚ **národnej sústavy** majú približne **0,79 mil. ha** porastovej pôdy
- **Európska a národná sústava sa prekrývajú na približne 0,77 mil. ha** porastovej pôdy => rôzne obmedzenia = neprehľadné pre obhospodarovateľov lesa

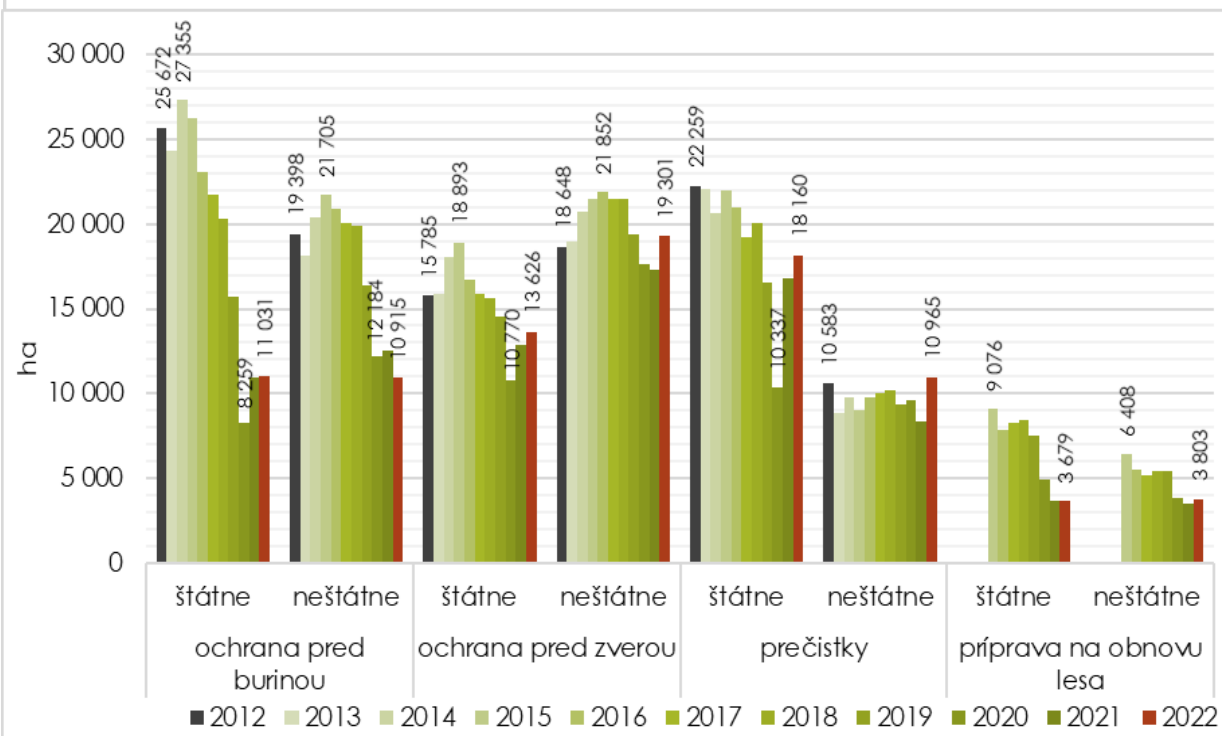
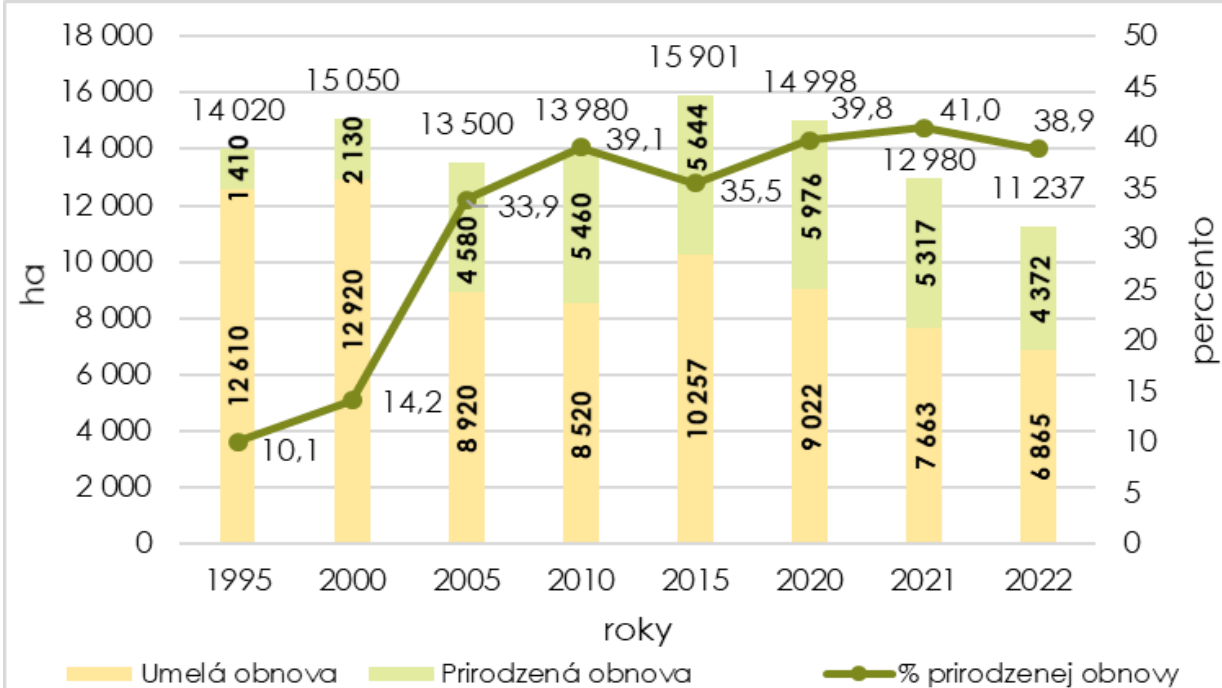


Chránené územia		Stupeň ochrany (tisíc ha)					Spolu
		1	2	3	4	5	
Chránené krajinné oblasti (CHKO) <sup>1)</sup>		0	318,3	0,1	0	0	<b>318,4</b>
Národné parky (NP) <sup>1)</sup>		0	0	168,7	0,3	0,1	<b>169,0</b>
Ochranné pásma NP		0	127,0	0	0	0	<b>127,0</b>
Zóny CHKO <sup>2)</sup> a NP <sup>3)</sup>	A	0	0	0	0	13,6	<b>13,6</b>
	B	0	0	0	7,7	0	<b>7,7</b>
	C	0	0	29,8	0	0	<b>29,8</b>
	D	0	17,4	0	0	0	<b>17,4</b>
Maloplošné chránené územia (MCHÚ)	(Národné) prírodné rezervácie ((N)PR) <sup>3)</sup>	0	0	0	9,7	73,3	<b>82,9</b>
	(Národné) prírodné pamiatky ((N)PP)	0	0	0	0,4	0,4	<b>0,8</b>
	Chránené krajinné prvky (CHKP)	0	0	0	0	0	<b>0</b>
	Chránené areály (CHA)	0	1,1	2,9	1,2	0,2	<b>5,4</b>
	Ochranné pásma MCHÚ	0	1,0	16,5	1,4	0	<b>19,0</b>
Územia európskeho významu (ÚEV) – mimo národnej siete CHÚ		0	80,5	0,5	0,3	0,3	<b>81,6</b>
Chránené vtáče územia (CHVÚ) – mimo ÚEV a národnej siete CHÚ		291,7	0	0	0	0	<b>291,7</b>
<b>Spolu</b>		<b>291,7</b>	<b>545,3</b>	<b>218,5</b>	<b>21,0</b>	<b>87,9</b>	<b>1 164,4</b>

# Vybrané hospodárske ukazovatele lesného hospodárstva

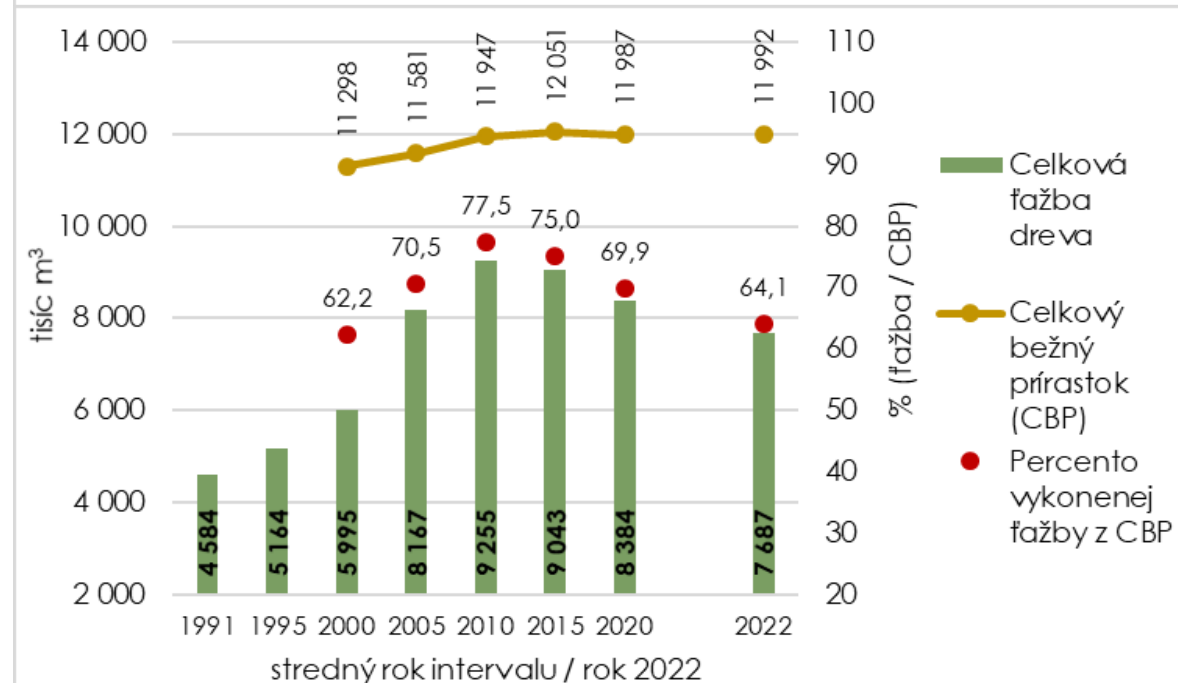
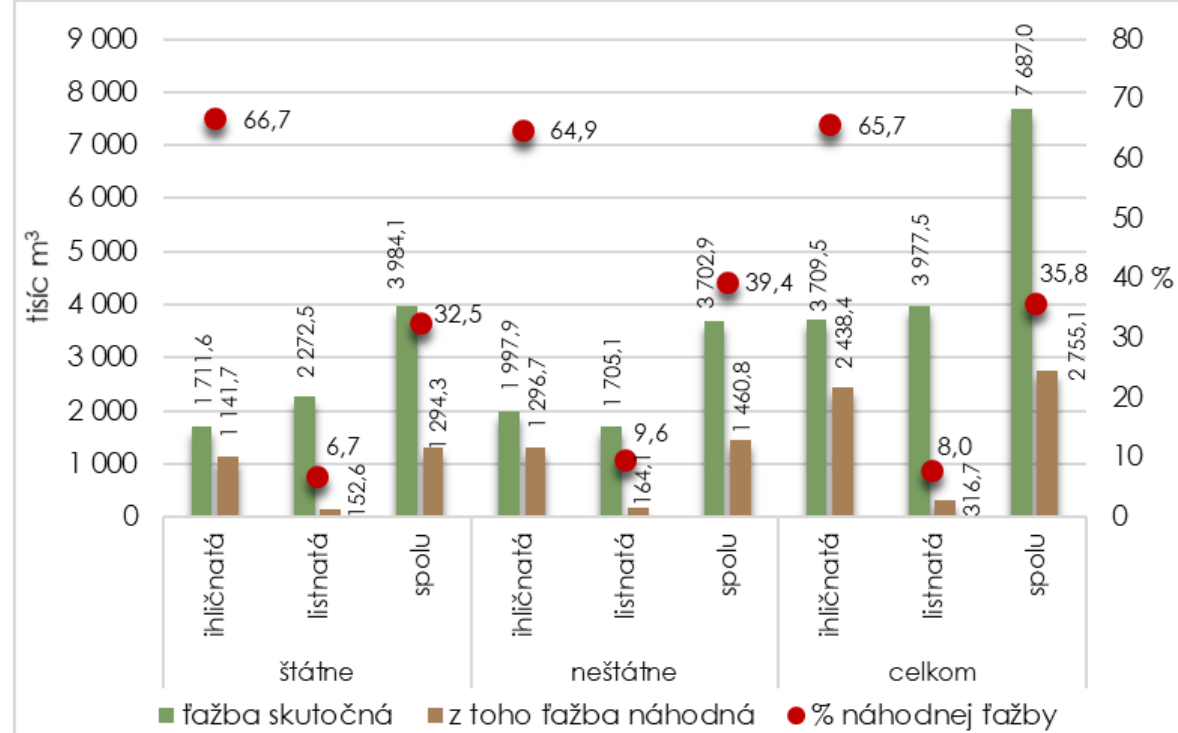
# Obnova lesa a starostlivosť o mladé lesné porasty

- **Obnova lesa**, podľa LHE, bola v roku 2022 vykonaná na ploche **11,2 tis. ha** a **klesá** – od r. 2020 nižšia ťažba dreva
- Prevládala umelá obnova. **Prirodzená obnova** bola na ploche **4,4 tis. ha (39 %)**
- Podiel prirodzenej obnovy od rokov 2005-2010 **kolíše okolo 40 %**
- **Objem výkonov starostlivosti o MLP** (ochrana pred burinou, zverou, príprava na obnovu lesa a prečistky) **sa od roku 2020 len mierne zvyšuje; najväčší prepád má ochrana pred burinou**
- Nekorešponduje to s dlhodobým rastúcim trendom zvyšovania plochy MLP do 20 rokov
- Má to **negatívne dopady na stabilitu a kvalitu budúcich porastov**



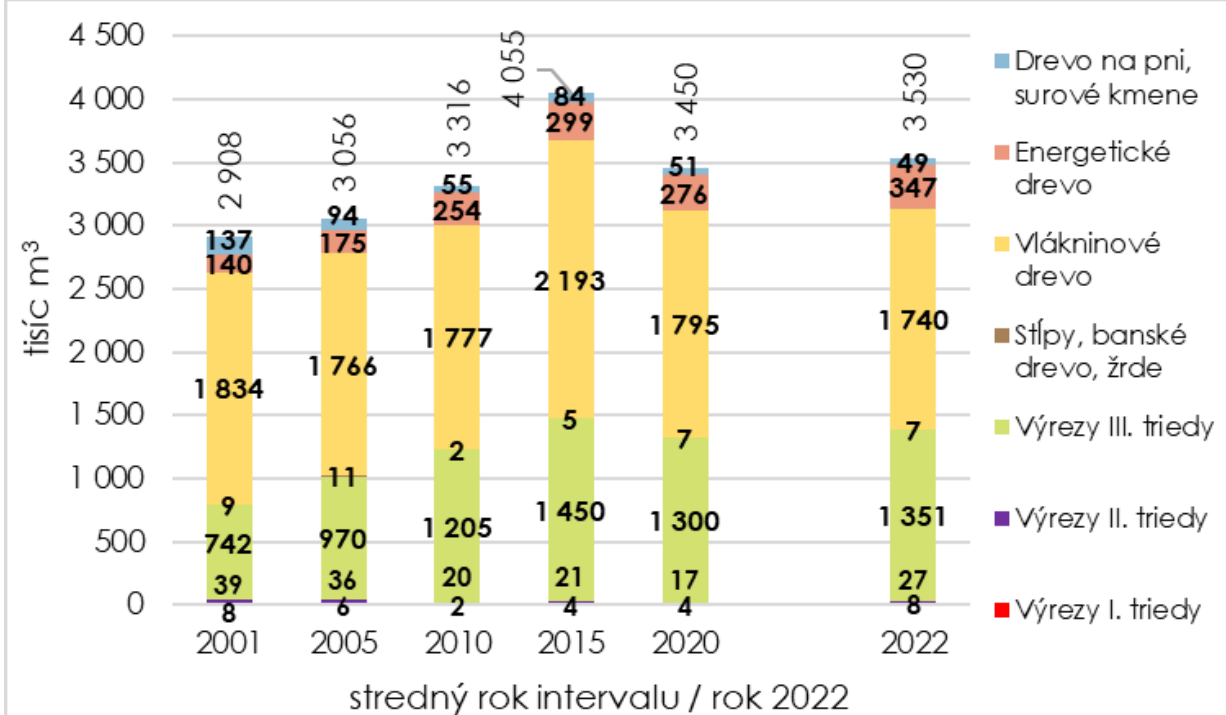
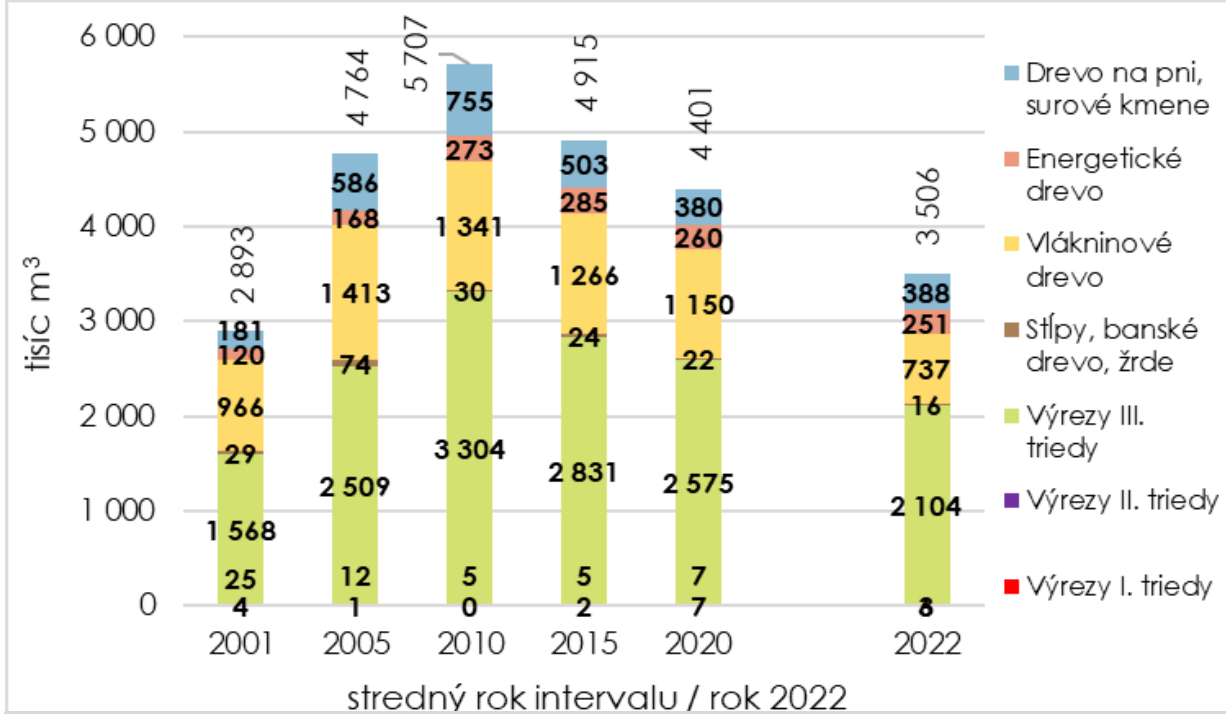
# Ťažba dreva

- **Ťažba dreva** v roku 2022 bola **7,69 mil. m<sup>3</sup>**; trvá pokles ťažby od roku 2020
- Oproti priemeru rokov 2013 – 2017 bola **nižšia o 1,35 mil. m<sup>3</sup>**
- Vyťažilo sa 48 % ihličnatého a 52 % listnatého dreva; **ihličnatá ťažba klesá**
- **Náhodná ťažba** pri odstraňovaní následkov pôsobenia škodlivých činiteľov bola **2,75 mil. m<sup>3</sup> (35,8 %)**, najmenej od roku 2002
- Podiel NŤ ihličnatého dreva (**65,7 %**)
- **Vykonaná ťažba dreva** bola na úrovni **64,1 % celkového bežného prírastku**, ktorý v roku 2022 bol 11,99 mil. m<sup>3</sup>



# Dodávky dreva

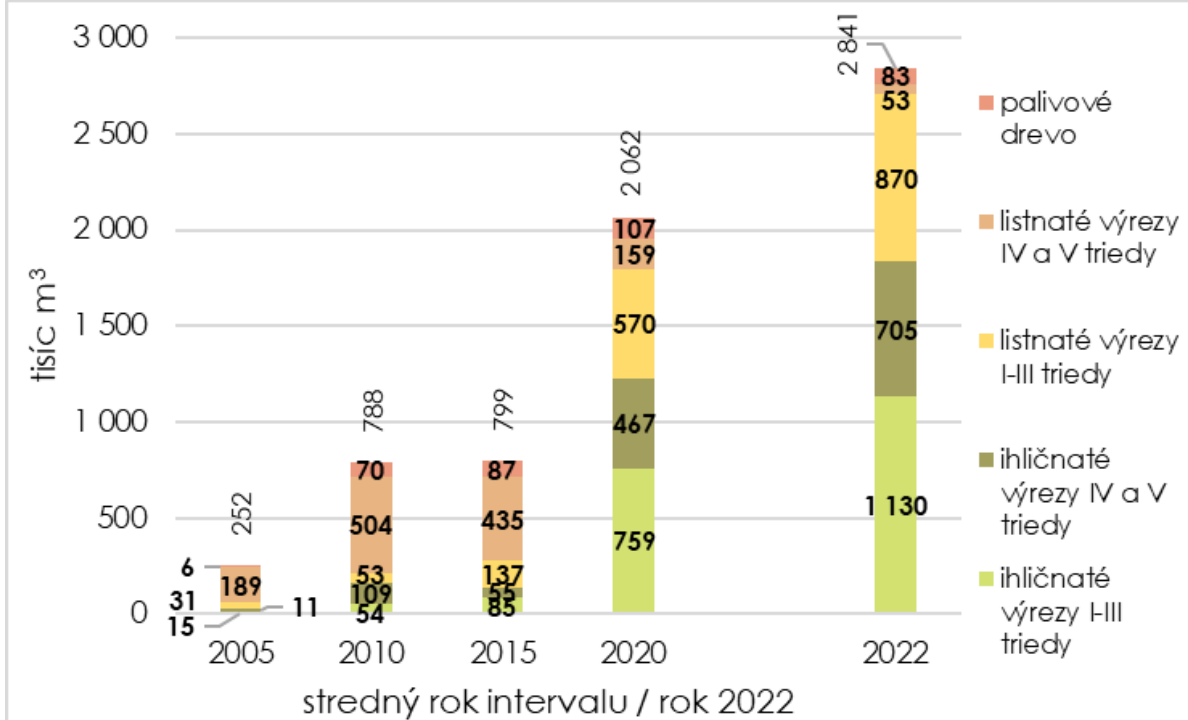
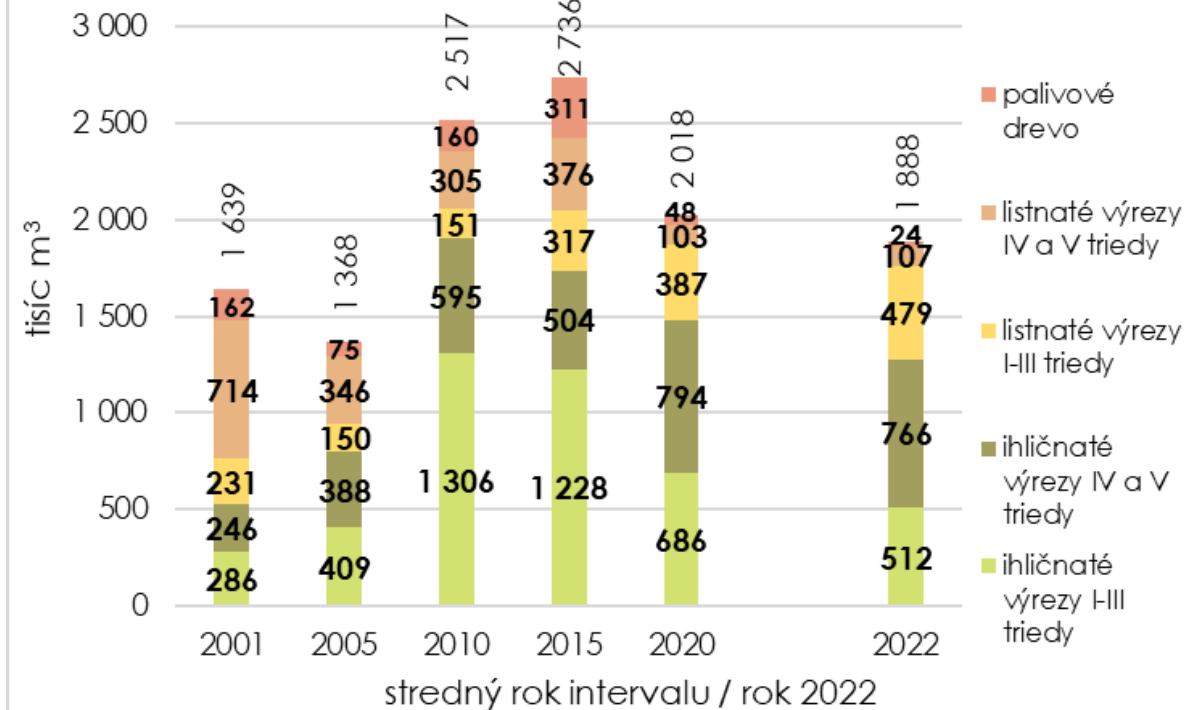
- **Dodávky dreva na domáci trh: 7,43 mil. m<sup>3</sup>** v roku 2022, z toho:
  - **ihličnaté drevo: 3,51 mil. m<sup>3</sup>**, t. j. o 0,89 mil. m<sup>3</sup> menej ako priemer rokov 2018-2022; prevládali výrezy III. triedy akosti (60%).
  - **listnaté drevo: 3,53 mil. m<sup>3</sup>**, t. j. o 80 tis. m<sup>3</sup> viac ako priemer rokov 2018-2022, prevládalo vlákňinové drevo (49%).
- Pretrváva **nepriaznivá štruktúra dodávok dreva s ohľadom na disponibilný potenciál**
- Nižší skutočný podiel cennejších sortimentov I.-III. akostnej triedy v dodávkach dreva
- Vyšší skutočný podiel vlákňinového a palivového dreva





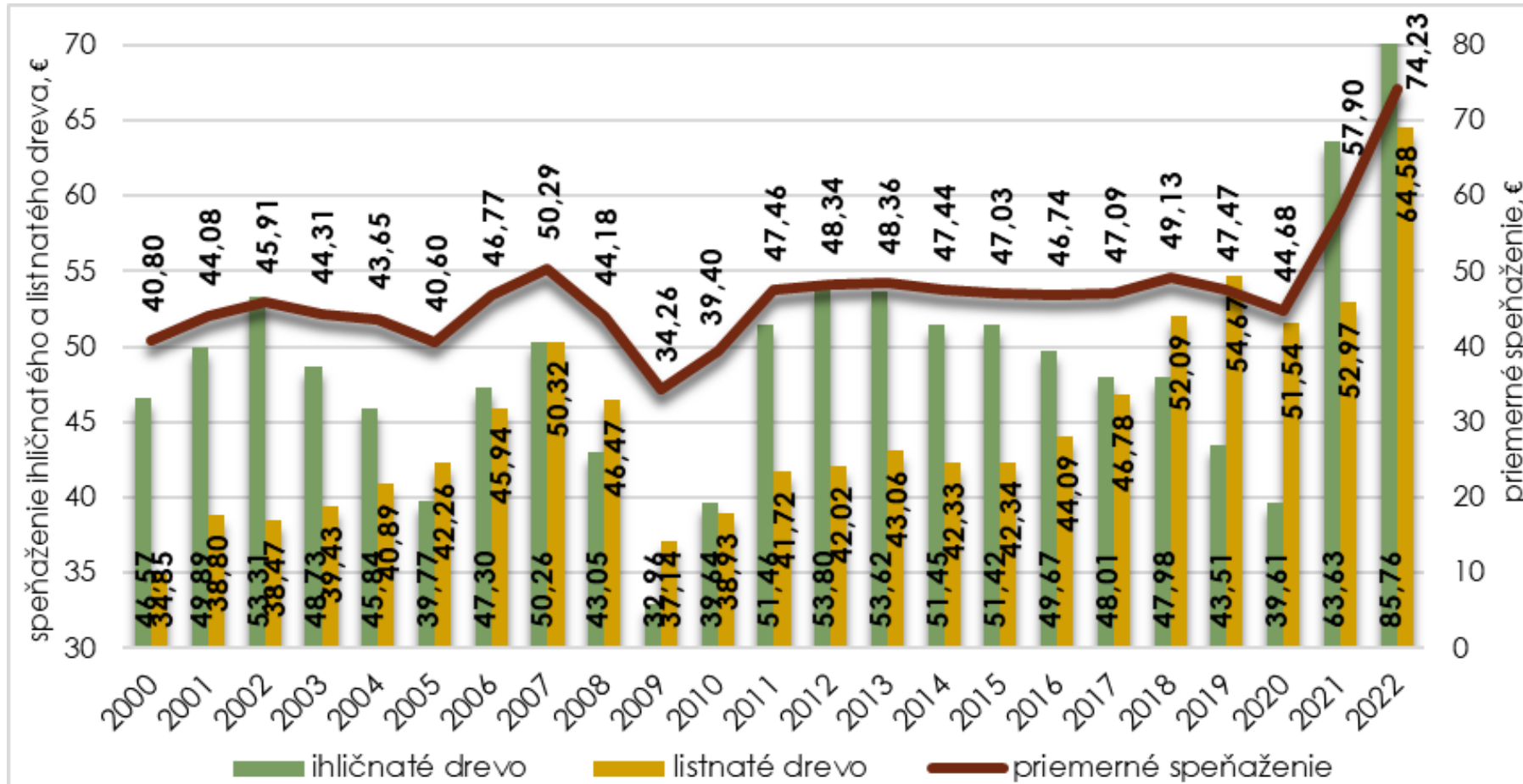
# Zahraničný obchod s drevom

- **Vyviezlo 1,89 mil. m<sup>3</sup> surového dreva**
- **O 0,13 mil. m<sup>3</sup> menej** oproti priemeru rokov 2018-2022 a **o 0,85 mil. m<sup>3</sup>** oproti priemeru 2013-2017
- Obhospodarovatelia lesov vyviezli z toho **18,5 % (0,35 mil. m<sup>3</sup>)**
- **Doviezlo sa 2,84 mil. m<sup>3</sup> surového dreva;** o **0,78 mil. m<sup>3</sup> viac** oproti priemeru rokov 2018-2022.
- **Dovoz dreva prevýšil vývoz o 0,95 mil. m<sup>3</sup>**
- Pokračoval **pozitívny trend zvyšovania dovozu cennejších sortimentov.**
- **Nárast dovozu najmä v dôsledku poklesu ťažby dreva v SR**



# Ceny dreva

- V roku 2022 **priemerné speňaženie surového dreva 74,23 €/m<sup>3</sup>**, t. j. medziročný nárast o **28,2 %**
- Priemerná cena ihličnatého dreva (**85,76 €/m<sup>3</sup>**) sa medziročne zvýšila o **22,13 €/m<sup>3</sup>**, resp. o **37,3 %**
- Priemerná cena listnatého dreva (**64,58 €/m<sup>3</sup>**) sa medziročne zvýšila o **11,61 €/m<sup>3</sup>**, resp. o **21,9 %**
- Dôsledkom nárastu cien po roku 2020 je aj **nižšia ťažba dreva** a **pozitívne hospodárske výsledky rezortu**





# Závery

## **V lesnom hospodárstve SR možno pozitívne hodnotiť najmä:**

- zvyšovanie výmery lesných porastov a lesnatosti,
- prevládajúce zastúpenie stabilnejších listnatých a prevažne listnatých lesov,
- podiel prirodzenej obnovy lesa (pokiaľ sa dosahuje kvalitná prirodzená obnova),
- percentuálny podiel ťažby dreva z celkového bežného prírastku,
- pokles exportu surového dreva a zvyšovanie importu vrátane cennejších sortimentov surového dreva

## **Medzi negatívne zistenia patria najmä:**

- pretrvávajúci pokles starostlivosti o mladé lesné porasty (najmä ochrany pred burinou a zverou),
- pôsobenie škodlivých činiteľov s vysokým podielom ihličnatej kalamitnej (náhodnej) ťažby dreva,
- vysoká priemerná defoliácia ihličnatých aj listnatých drevín – najvyššia od začiatku sledovania
- pokles zásoby dreva pri smreku ako hospodársky najvýznamnejšej ihličnatej dreviny,
- vysoký podiel lesov v chránených územiach s následným nárastom obmedzujúcich podmienok ochrany prírody.

# Ďakujem za pozornosť

Tento príspevok vznikol s podporou úlohy odbornej pomoci č. 6440005

„Vypracovanie správy o lesnom hospodárstve SR za rok 2022“

a projektu APVV-20-0294

„Hodnotenie ekonomických, sociálnych a environmentálnych dopadov manažmentu lesov v chránených územiach SR na lesné hospodárstvo a následné odvetvia“