



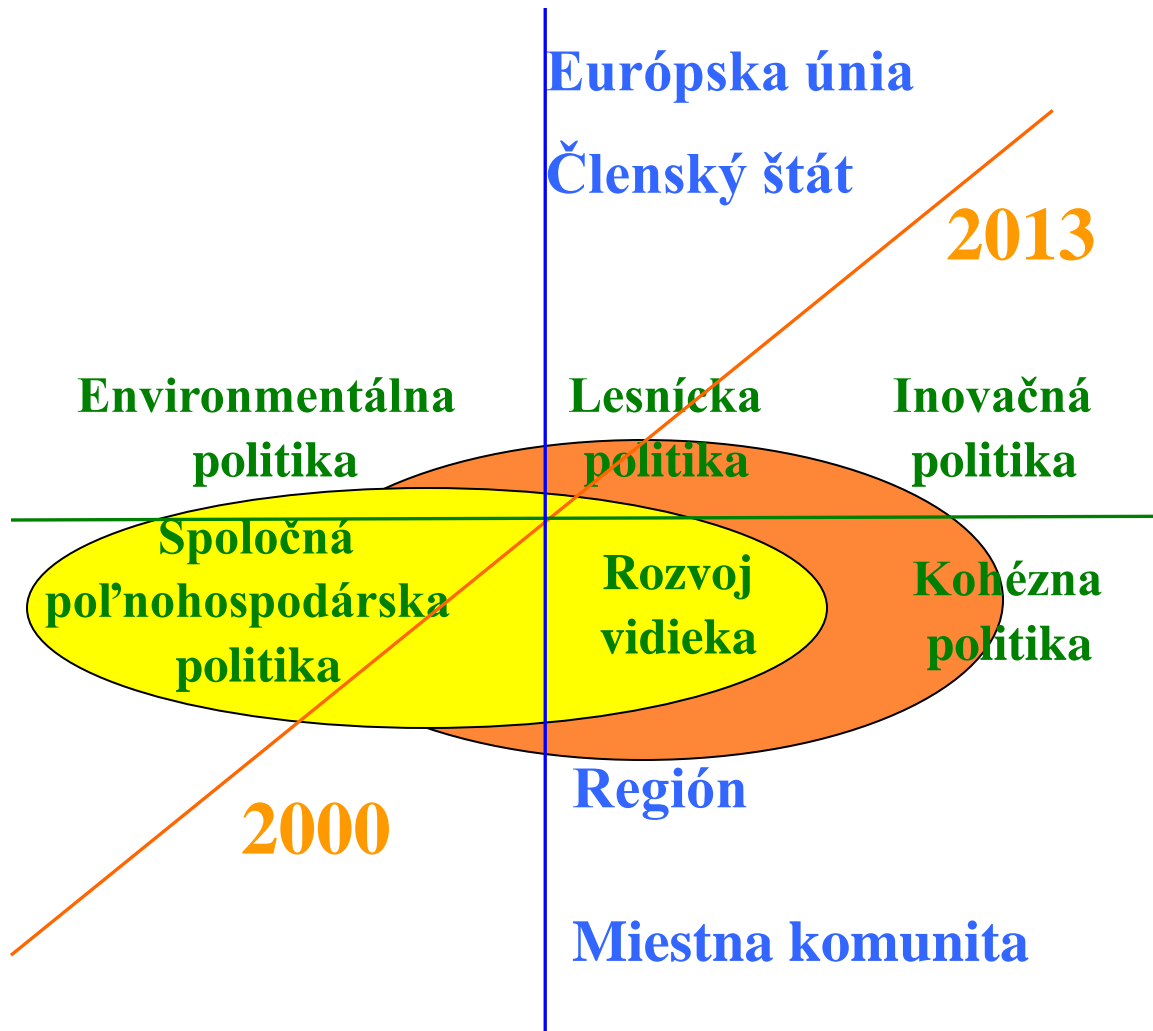
Lesníctvo v rámci podpory rozvoja vidieka

Konferencia spojená s diskusným fórom:

**PRV 2014 - 2020
PRIORITY NEŠTÁTNYCH LESOV**

24.03.2011 Zvolen

Zuzana Sarvašová





SPP a PRV

Priame platby

*Zabezpečenie
príjmu*

Priame platby
na ha

Trhové
opatrenia

Rozvoj vidieka

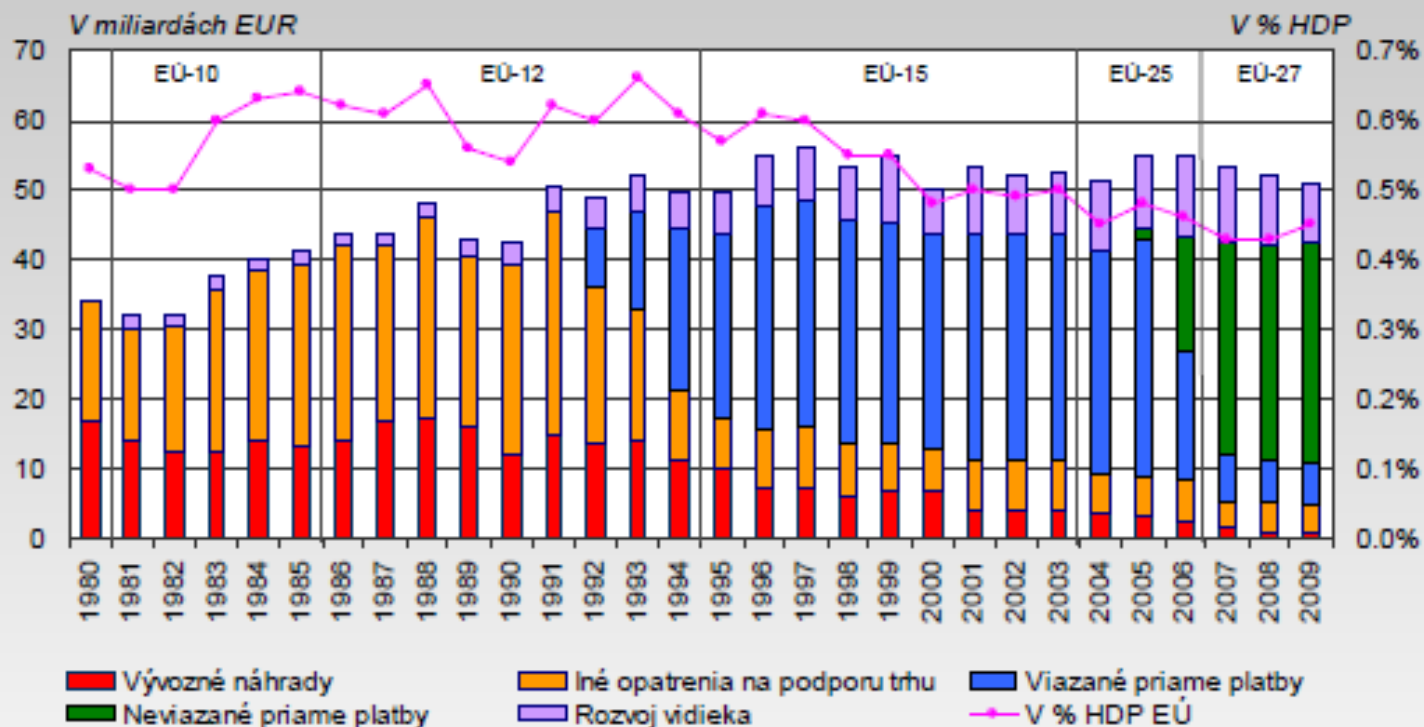
Verejné statky

Agro-
environmentálne
podpory

Viacročné
projektové
podpory

Výdavky na SPP a priebeh reformy SPP

(stále ceny v roku 2007)



Zdroj: Európska komisia – GR pre poľnohospodárstvo a rozvoj vidieka



Európska komisia
Poľnohospodárstvo
a rozvoj vidieka



Súčasná SPP

- Pomoc poľnohospodárskym podnikom je väčšinou oddelena od produkcie a podlieha krížovému plneniu
- Úloha trhových intervenčných mechanizmov je výrazne obmedzená a služi ako zachranna sieť
- **Politika rozvoja vidieka je posilnená pomocou finančných prostriedkov a nových politických nástrojov**



Lesnícke opatrenia v rámci PRV

- Podľa Európskej komisie...
 - Majú byť navrhované lesnícke opatrenia prijaté v rámci PRV v súlade so záväzkami EÚ a členských štátov,
 - Na národnej alebo regionálnej úrovni jednotlivých štátov majú byť lesnícke opatrenia v súlade s NLP,
 - Lesnícke opatrenia majú prispievať k implementácii Lesníckej stratégie EÚ.



Vývoj lesníckych opatrení

Program SAPARD	SOP PRV SR	Plán RV SR	Program RV SR
2000-2004	2004-2006	2004-2006	2007-2013
Z 9 opatrení 1 lesnícke	Zo 7 opatrení 1 (2 podopatrenia)	Zo 14 opatrení 2	27 z toho čisto lesníckych 5 + 3 zmiešané
34 projektov	44 +96 projektov	1+16 projektov	Viac ako 800
1,31% z celkového rozpočtu (1,4 mil. eur)	5% z celkového rozpočtu, viac ako 12,5 mil. eur	6,2% z celkového rozpočtu: 36,9 mil. korún (1,23 mil. eur)	Plán: cca 7 % z celkového rozpočtu t.j. viac ako 189 mil. €



Spoločná poľnohospodárska politika je pre všetkých.

Je to vaša politika, a nie len poľnohospodárov.

Európske poľnohospodárstvo je o bezpečnosti potravín, ale aj o krajine, zamestnanosti, životnom prostredí, zmene klímy.

Dajte nám vedieť, aké sú vaše potreby a očakávania pre budúcnosť poľnohospodárstva a vidieckych oblastí v Európe.

Prosíme, pomôžte nám predložiť politiku, ktorá tomu poslúži najlepšie!

Dacian Cioloș

komisár pre poľnohospodárstvo a rozvoj vidieka



Reforma SPP

Kontext reformy

- Nadobudnutie účinnosti Lisabonskej zmluvy
- Rozpočtový rámec sa skončí v roku 2013
- SPP je potrebné zosúladiť so stratégiou Európa 2020

Verejná diskusia

- Veľký ohlas verejnosti na verejnú výzvu Komisie: 5 600 príspevkov
- Veľmi úspešná júlová konferencia: 600 účastníkov
- Diskusie a/alebo stanoviská Rady, EP, EHSV, VR

Oznámenie Európskej komisie

- Odráža všeobecne stanovené politické výzvy
- Reaguje na verejnú diskusiu a poskytuje celkový prehľad budúcich možností
- Otvára medziinštitucionálnu diskusiu a pripravuje legislatívne návrhy



Nástroje SPP po roku 2013

Lepšie zacielené

Priame platby

- Redistribúcia
- Lepšie zacielenie
- Prepracovanie:
 - *Priame platby podmienené ochranou životného prostredia*
 - *Stanovenie limitov pre platby*
 - *Malí poľnohospodári*
 - *Špecifické prírodné obmedzenia*

Založené na dvojpilierovej štruktúre

Trhové opatrenia

- Trhová orientácia
- Zefektívnenie a zjednodušenie
- Zlepšenie fungovania potravinového reťazca

Rozvoj vidieka

- Hlavné okruhy: životné prostredie, zmena klímy a inovácia
- Lepší súlad s ostatnými politikami EÚ
- Účinnnejšie mechanizmy vykonávania
- Zohľadnenie riadenia rizík
- Nové kritériá distribúcie



Peredstava po roku 2013

OZNÁMENIE KOMISIE KOM(2010) 672/5

SPP do roku 2020: zvládnutie budúcich výziev v oblasti potravín, prírodných zdrojov a území – silná spoločná politika opierajúca sa o dva piliere:

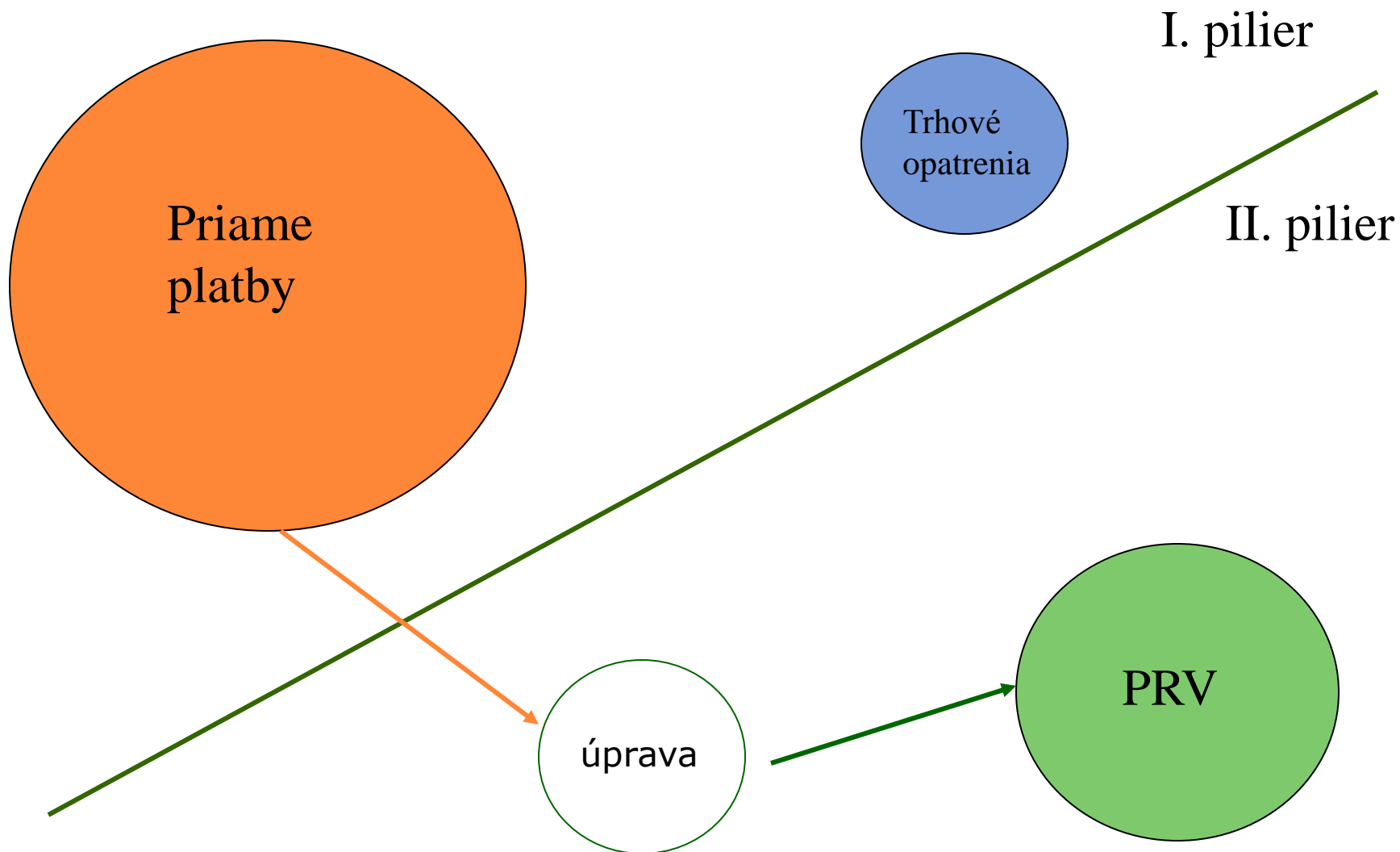
- priame platby a trhové opatrenia
- viacročné opatrenia na rozvoj vidieka

Ciele: životaschopná výroba potravín, udržateľné hospodárenie s prírodnými zdrojmi a opatrenia proti zmene klímy, vyvážený územný rozvoj,

Druhý pilier viac zameraný na **konkurencieschopnosť** a **inovácie, zmenu klímy a životné prostredie.**



Perspektíva financovania





Nástroje PRV po roku 2013

Široké spektrum:

- investície do infraštruktúry, platby za ekosystémové služby, podpora znevýhodnených oblastí, opatrenia v oblasti životného prostredia a zmeny klímy, podpora inovácií, prenos vedomostí a budovanie kapacít,
- zakladanie podnikov, výrobné metódy podporujúce sociálny a inštitucionálny rozvoj týkajúce sa zvýšenia hospodárskej efektívnosti.

Zlepšenia:

- Balíky na riešenie potrieb špecifických skupín alebo oblastí (napr. malých poľnohospodárov, horských oblastí),
- Uľahčovanie spolupráce na dosiahnutie prepojitelnosti krajinných prvkov v záujme biodiverzity a s cieľom prispôsobenia zmene klímy („zelená infraštruktúra“)
- Poskytovanie stimulov, napr. preferenčné sadzby intenzity pomoci na lepšie dosahovanie cieľov.



Návrhy podporovaných činností v LH po roku 2013

- Poradenské služby, školenia a vzdelávanie
- Podpora vytvárania lesných združení a iných hospodárskych skupín majiteľov a obhospodarovateľov lesov
- Zodpovedajúce uznanie a podporu verejnoprospešných služieb
- Zvýšenie udržateľnej lesnej výroby, vrátane zalesňovania pre výrobu biomasy a ďalšie služby
- Podpora udržateľného využívania dreva, vrátane vývoja adekvátnej infraštruktúry
- Podpora inovácií a transferu technológií s cieľom vytvoriť pridanú hodnotu z dreva a výrobkov na báze dreva

Zdroj: Spoločné stanovisko lesníckych organizácií Bureau of Nordic Family Forestry (NSF), Confederation of European Forest Owners (CEPF), Confederation of European Paper Industries (CEPI), Confederation of European Woodworking Industries (CEI-Bois), European Network of Forest Entrepreneurs (ENFE), European State Forest Association (EUSTAFOR), Federation of Mediterranean Foresters (ARCMED), Union of European Foresters (UEF), Unión de Selvicultores del Sur de Europa, (USSE)



Návrhy Konfederácie európskych vlastníkov lesov

- Opatrenia v lesnom hospodárstve sú špecifické a vo všetkých prípadoch majú byť oddelené od poľnohospodárskych
- Zlepšenie dobrovoľnej spolupráce medzi vlastníkami lesov
- Lesnícke opatrenia zamerané na zmiernenie zmeny klímy
- Platby za environmentálne služby
- Pre vyššiu úroveň implementácie a efektívnosti je nutné prijať efektívnejšie riadenie vrátane monitorovania a hodnotenia programov a opatrení

Zdroj: CEPF - Pozícia vlastníkov lesov v diskusii o SPP po 2013



Ďakujem za pozornosť



**MEDZINÁRODNÝ
ROK LEŠOV • 2011**