



Outsourcing v lesnom hospodárstve SR: súčasný stav a možnosti jeho ďalšieho rozvoja

Ing. Miroslav Kovalčík, PhD. a kol.

Aktuálne otázky ekonomiky a politiky LH SR

10. december 2020



Outsourcing v lesnom hospodárstve SR

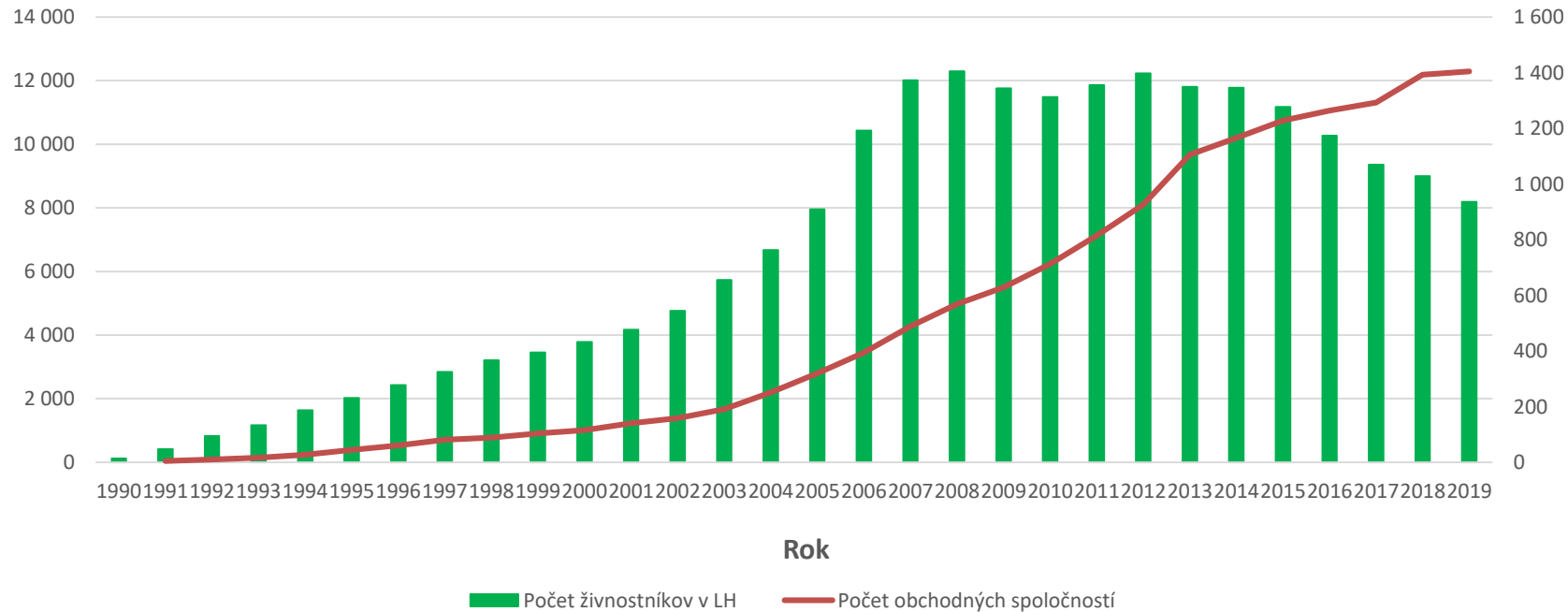
- Výskumný projekt APVV – rôzne aspekty outsourcingu
- Vznik a vývoj podnikateľského sektora na Slovensku
- Finančná a ekonomická situácia
- Zamestnanosť v rámci podnikateľského sektora na Slovensku
- Business stratégie dodávateľov služieb
- Strojové vybavenie a investície
- Environmentálne aspekty poskytovania lesníckych služieb
- Hlavné bariéry a príležitosti



Vznik a vývoj outsourcingu v LH

- Začiatok - formovanie vlastníckych práv k lesnej pôde po roku 1990
- Rôzne fázy vývoja a rozvoja:
 - podkapitalizácia neštátnych subjektov hospodáriacich na lesnej pôde
 - zefektívňovanie hospodárskej činností Lesov SR, š.p.
 - svetová finančná a ekonomická kríza
 - dopady klimatickej zmeny – recesia podnikateľského sektora

Vznik a vývoj outsourcingu v LH



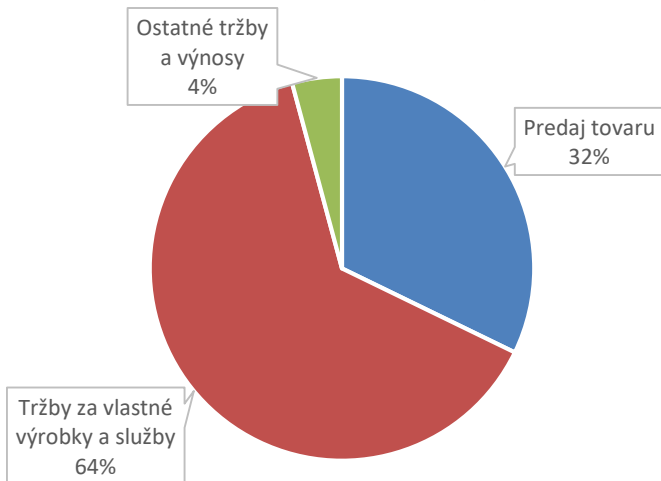


Finančná a ekonomická situácia

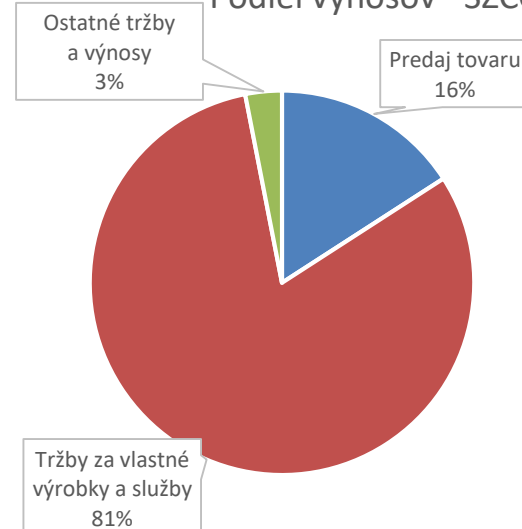
- Tržby na úrovni 455 až 510 mil. eur
 - tržby za vlastné výrobky 73%
 - obchodná činnosť 24%
- Náklady
 - náklady na tovar 21%, materiál 16%, služby 42%, osobné náklady 9%, odpisy 3%, ostatné náklady 9%
- Zisk - 4 až 4,5 mil. eur
- Čistý príjem SZČO 40 až 45 mil. eur

Finančná a ekonomická situácia

Podiel výnosov - obchodné spoločnosti

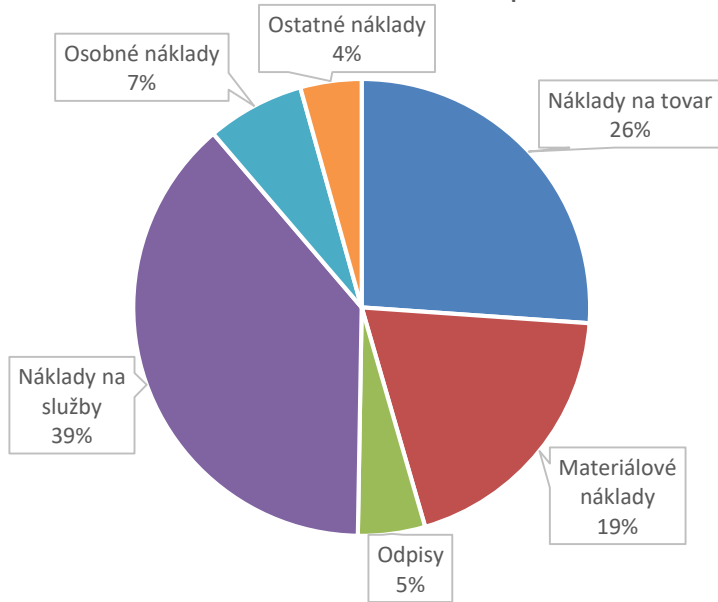


Podiel výnosov - SZČO



Finančná a ekonomická situácia

Podiel nákladov - obchodné spoločností



Podiel nákladov - SZČO

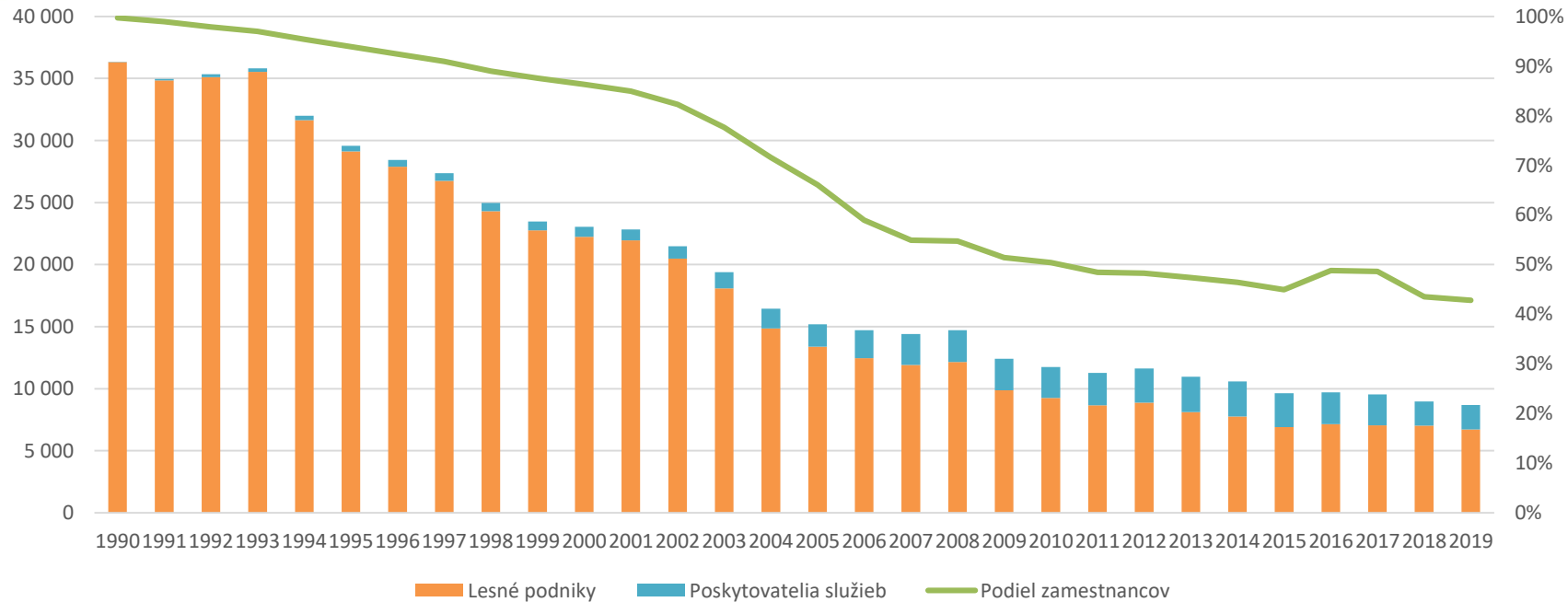




Zamestnanosť v rámci podnikateľského sektora

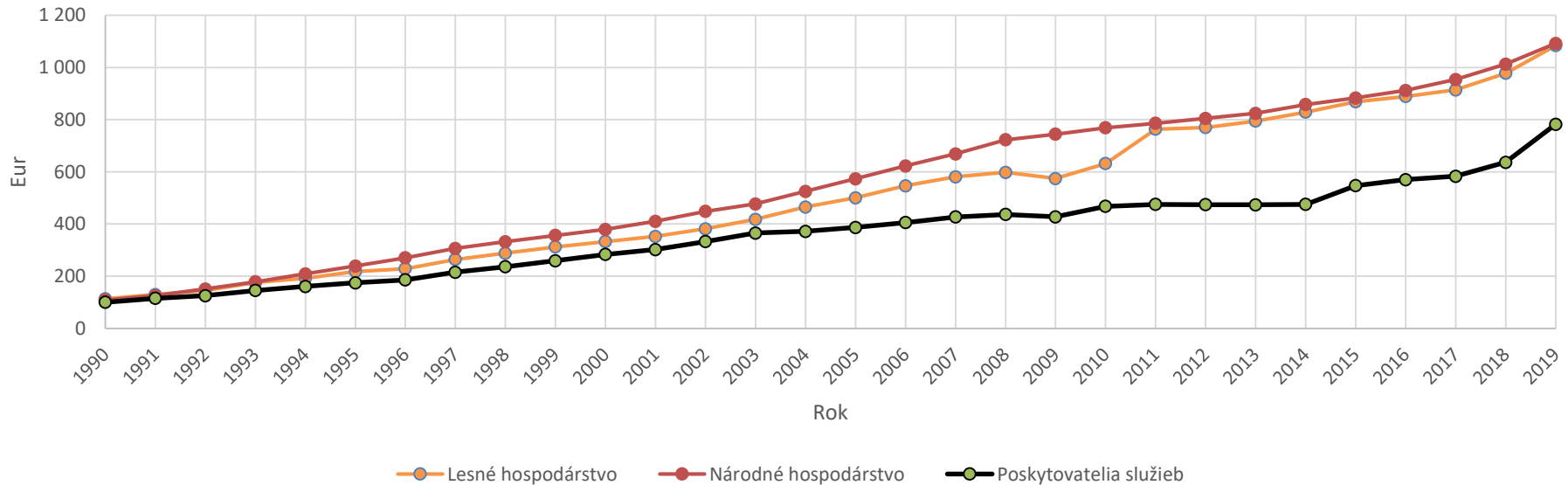
- 90-té roky minulého storočia - približne 36 000 zamestnancov - následný výrazný pokles
- Transformácia Lesov SR š.p. – stabilizácia počtu zamestnancov v LH
- Ďalší pokles po finančnej kríze
- Súčasný stav 18 tis. pracovníkov, z toho 8,7 tis. zamestnancov

Zamestnanosť v rámci podnikateľského sektora



Zamestnanosť v rámci podnikateľského sektora

Porovnanie priemernej mzdy





Business stratégie dodávateľov služieb

- Obchodné spoločností tzv. traders – 9% podiel
- Manažéri konzorcií tzv. subcontractors – 27% podiel
- Jednoosobové obchodné spoločností, tzv. personal companies – 1% podiel
- Zamestnávateľia, tzv. employers – 6% podiel
- Klasické spoločností, tzv. classic strategy – 57% podiel



Efektívnosť z rozsahu dodávateľov služieb

- analýza efektívnosti obchodných spoločností
- porovnanie efektívnosti za predpokladu konštantných a variabilných výnosov z rozsahu
- rozsahovo neefektívnych bola väčšina subjektov až 98%
- 95% operovalo v oblasti klesajúcich výnosov z rozsahu
- pre väčšinu - výhodné znížiť svoj obrat a tým by sa zvýšila ich relatívna efektívnosť



Hlavné dôvody ukončenia podnikania v LH

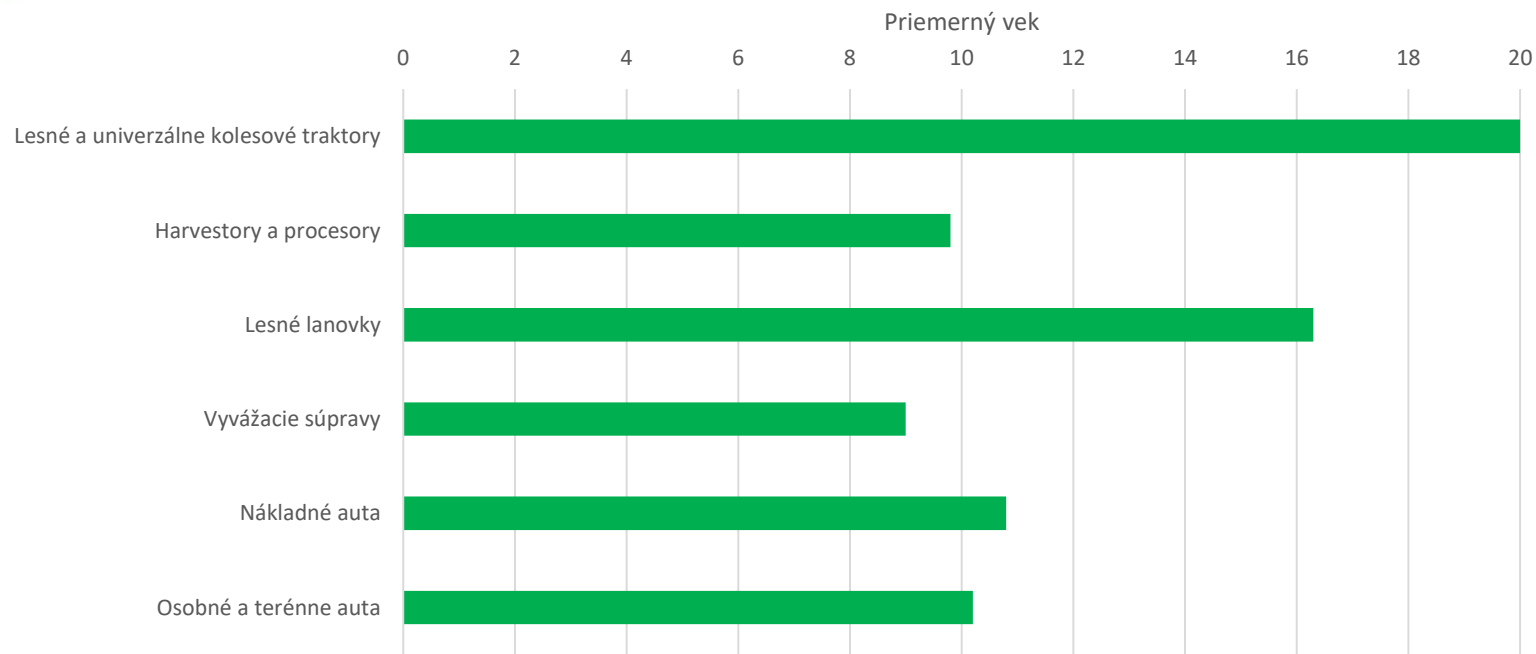
- dotazníkový prieskum - response rate 4,9%
- Dôvody ukončenia podnikania:
 - prechod na inú podnikateľskú činnosť – 23%
 - odchod do dôchodku – 18%
 - finančné aspekty – 18%
 - založenie s.r.o., resp. pracovná zmluva – 18%
 - zdravotné problémy – 14%
 - iné: korupcia, zlé podnikateľské prostredie... – 9%



Strojové vybavenie a investície

- nízky podiel odpisov na nákladoch len 3%
- dotazníkový prieskum na reprezentatívnej vzorke
- vysoký priemerný vek strojového a technologického vybavenia
- kolesové traktory - až 20 rokov
- vyvážacie súpravy - 9 rokov
- plánované investície – len 25% respondentov

Strojové vybavenie a investície





Environmentálne aspekty

- vlastníctvo certifikátu o používaní technológií šetrných k životnému prostrediu – 23%
- zkomponovanie environmentálnych aspektov v obchodných zmluvách – 62%
- zohľadnenie environmentálnych aspektov v cene kontraktu – 11%
- uzatváranie obchodných zmlúv, ktoré vyžadujú špecifické investície – 17%



Hlavné problémy outsourcingu

- Nízka cena za prácu
- Nedostatok pracovnej sily
- Byrokracia a pracovnoprávna legislatíva
- Environmentálne požiadavky
- Korupcia a nekalé praktiky
- Verejné obstarávanie
- Nevhodné podmienky na prácu a sezónnosť
- Práca v subdodávke a nedodržanie zmluvných podmienok



Príležitosti

- väčšina respondentov nevedela uviesť žiadne nové príležitosti a už neplánuje podnikáť v LH
- adekvátne finančné ohodnotenie
- nové technológie a stroje
- podpora z verejných zdrojov
- predaj dreva na pni
- zlepšenie podnikateľského prostredia
- spracovanie surového dreva na Slovensku



Ďakujem za pozornosť!

