

TestPESLes

APVV-17-0232

Cieľ:

Testovanie uskutočniteľnosti a akceptácie platieb za ekosystémové služby lesa na úrovni prípadovej štúdie

Workshop Banská Bystrica, 29. jún 2021



Program



1. Zhrnutie prístupu a projektu
2. Predstavenie preferencií ES podľa priorít rôznych aktérov
3. Varianty hospodárenia
4. Mechanizmy PES
5. Návrh PES
6. Diskusia



Projekt TestPESLes

Cieľ: prispieť k trvalo udržateľnému rozvoju SR zvýšením stimulov pre poskytovanie ekosystémových služieb lesa (ESL) vlastníkmi a obhospodarovateľmi lesov

Platby za ekosystémové služby lesa (PES)

Preferencie skupín aktérov

Modelovanie alternatív hospodárenia

Workshopy so zainteresovanými stranami

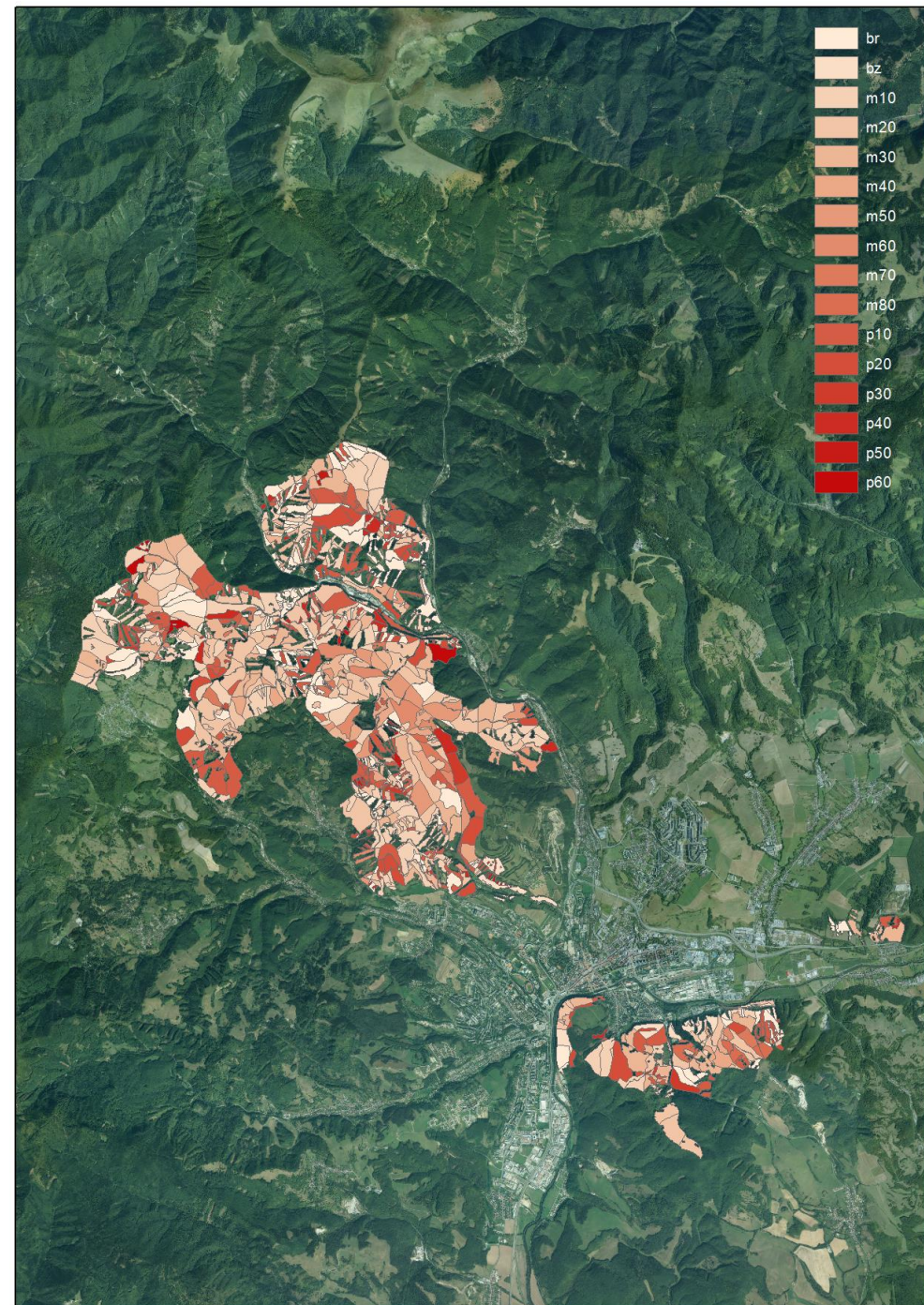
Lesy v okolí Banskej Bystrice ESL – drevoprodukčná, vodohospodárske, rekreačná, biodiverzita, sekvestrácia uhlíka

Variant hospodárenia podľa priorít obhospodarovateľa

	voda	rekreácia	biodiverzita	sekvestrácia uhlíka (t)	výnos z ťažby (€)	rozdiel voči bežnému režimu (€)
bežný režim	0.39	0.55	0.44	388651.04	7195615.943	0
max voda	0.43	0.56	0.49	488559.02	1258687.281	-5 936 929
max rekreácia	0.39	0.6	0.45	382040.56	7579476.778	383 861
max biodiverzita	0.42	0.56	0.53	489052.38	1410538.313	-5 785 078
max sekvestrácia uhlíka	0.42	0.56	0.52	509962.77	933.2724	-7 195 616
max výnos z ťažby	0.37	0.57	0.37	252726.62	12132262.56	4 886 796
obhospodarovateľ	0.39	0.56	0.46	410228.6	6077273.054	-1 118 343

rozdiel oproti bežnému hospodáreniu = výnosy z ťažby - náklady na ťažbu

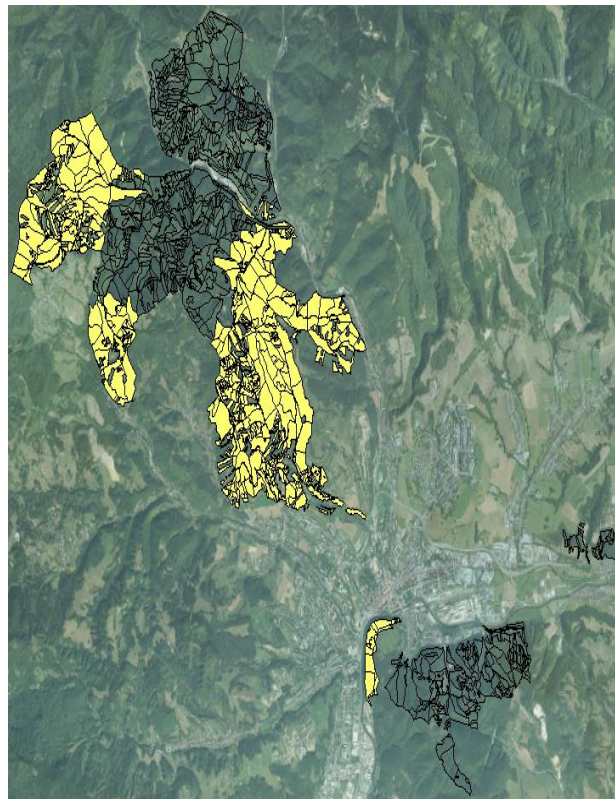
za 10 rokov



Priority skupín užívateľov - Mesto



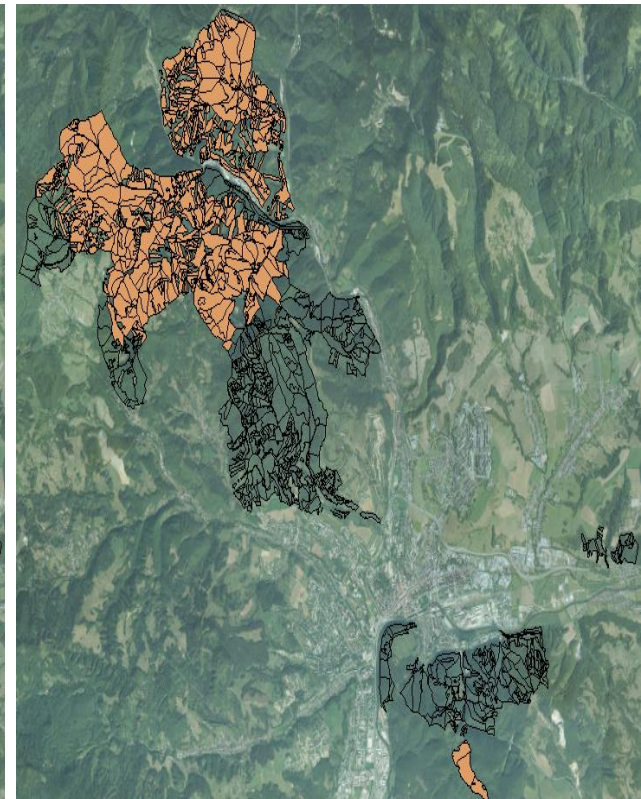
Biodiverzita



Rekreácia

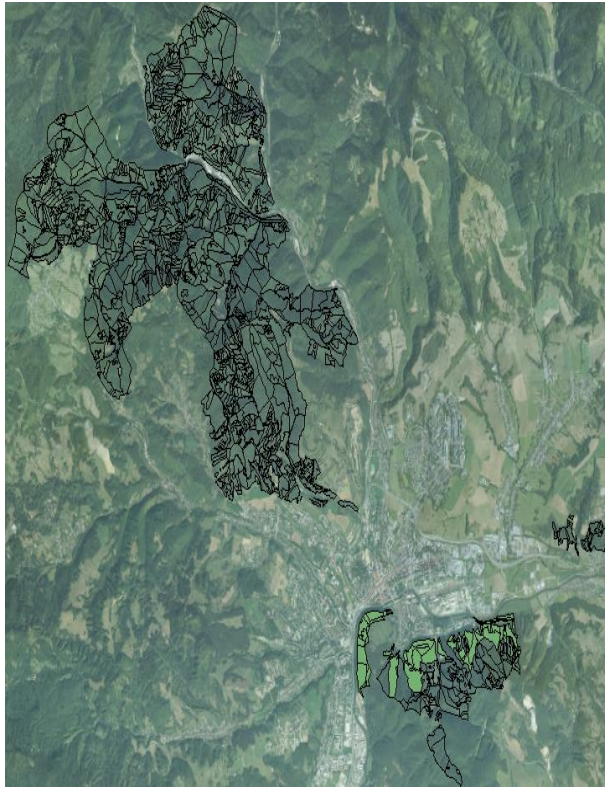


Voda

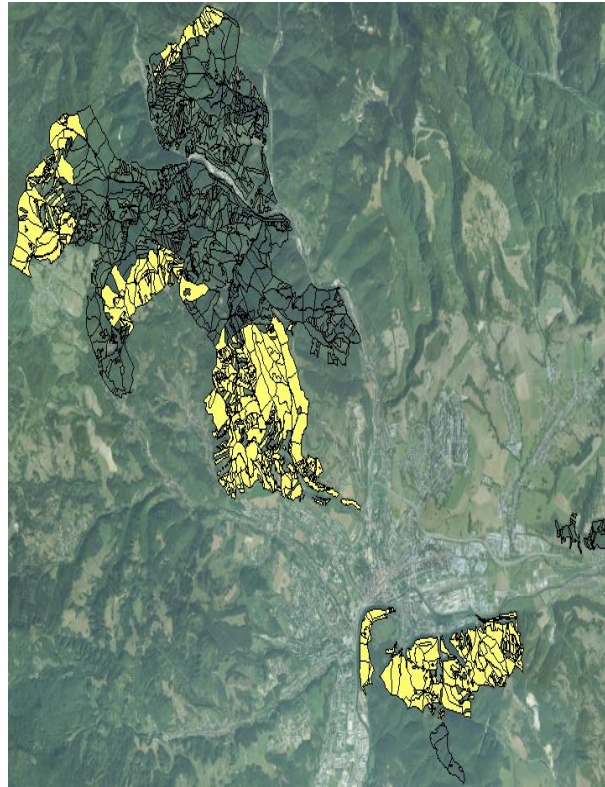


Produkcia

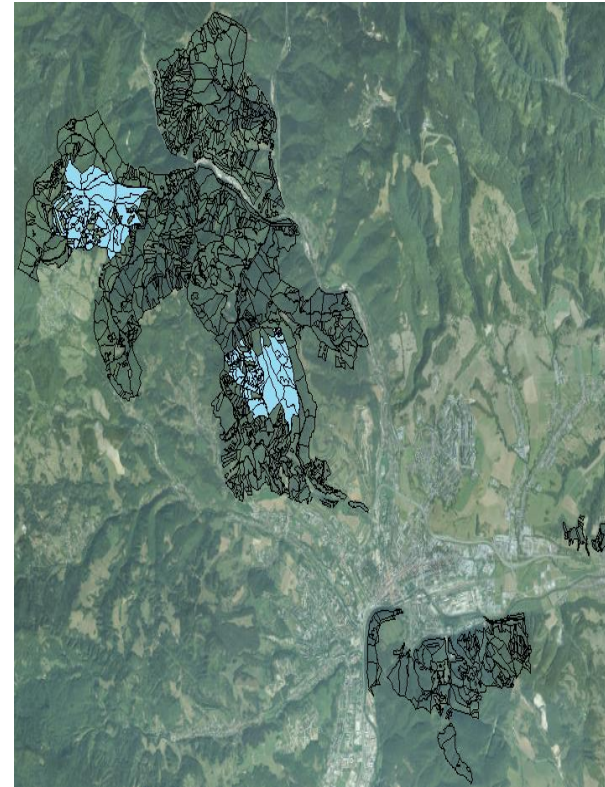
Priority skupín užívateľov – ML BB



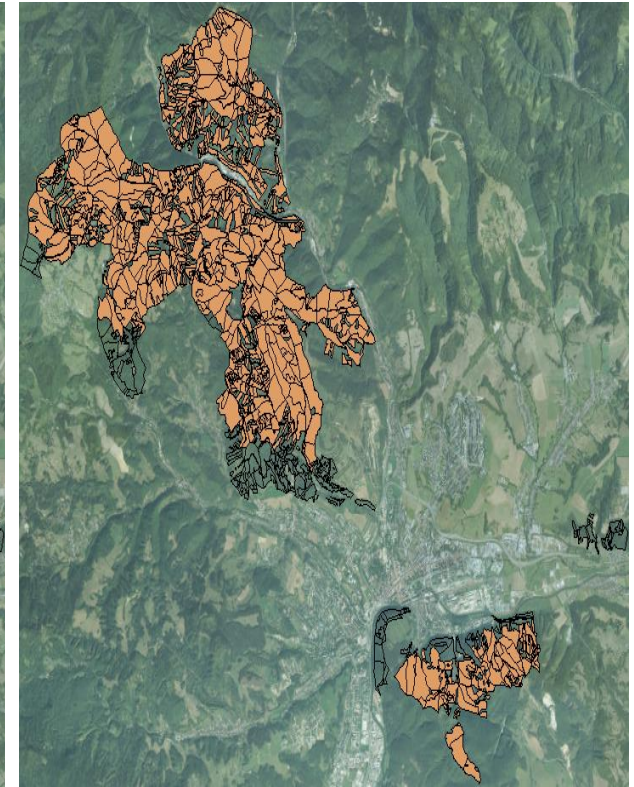
Biodiverzita



Rekreácia

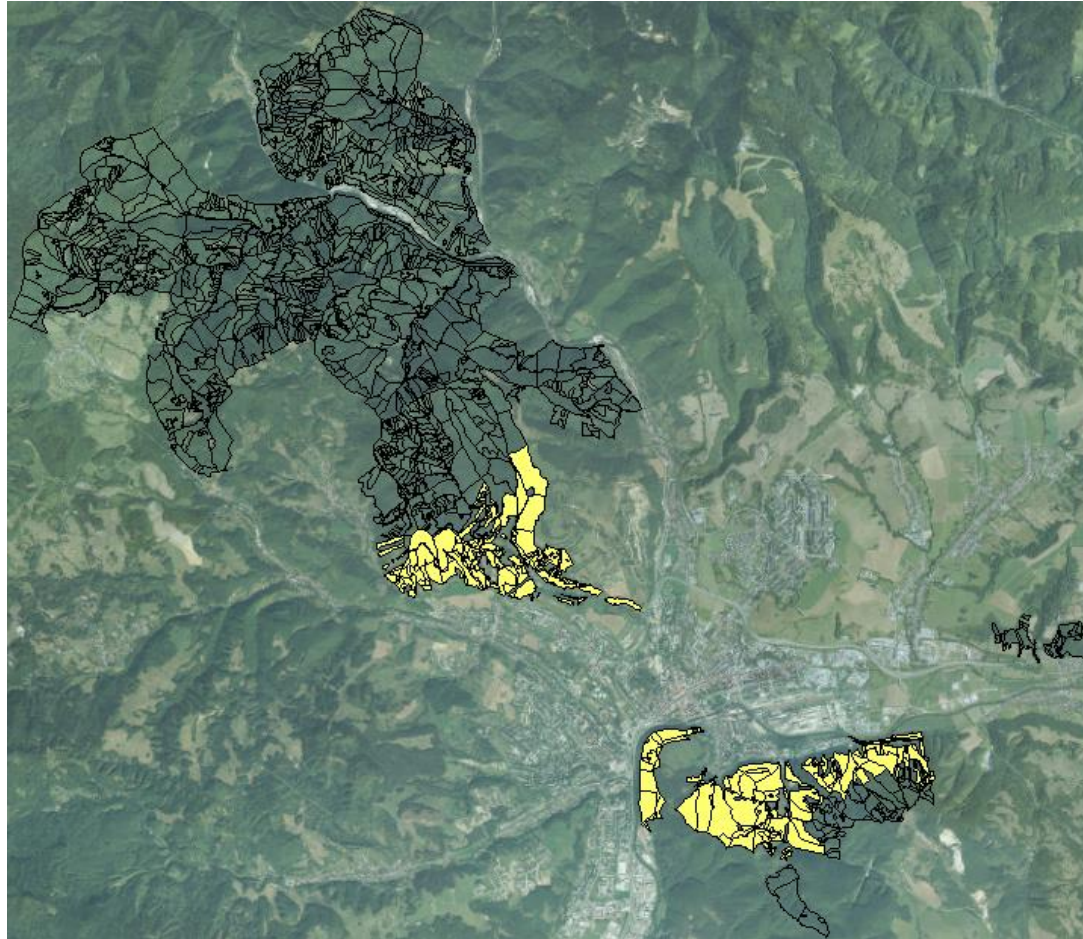


Voda



Produkcia

Priority skupín užívateľov - CR

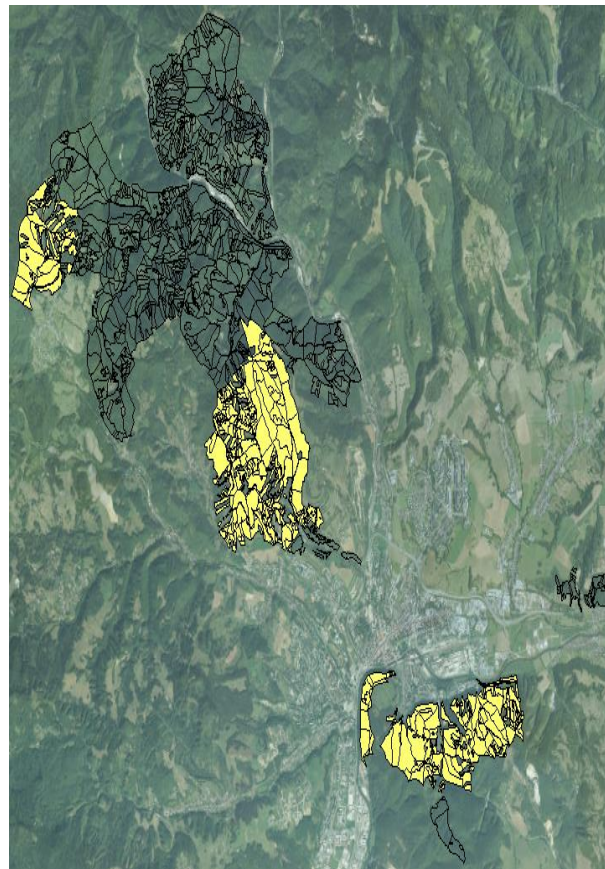


Rekreácia

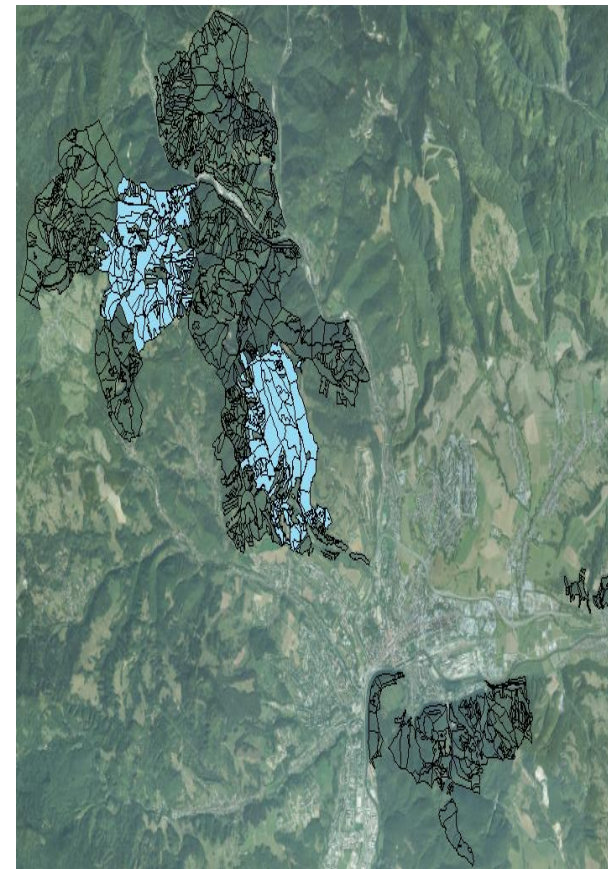
Priority skupín užívateľov – Dozorná rada



Biodiverzita



Rekreácia

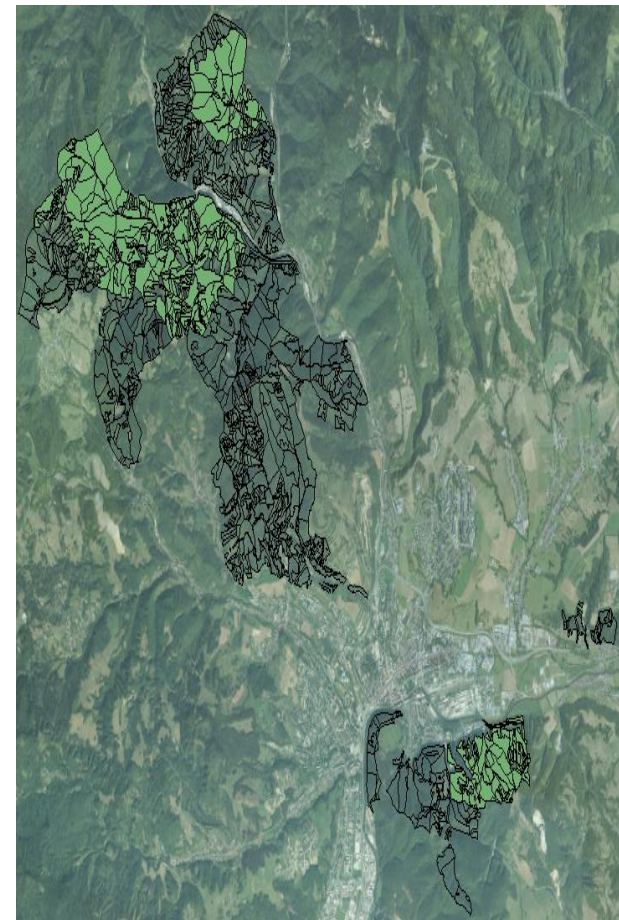


Voda

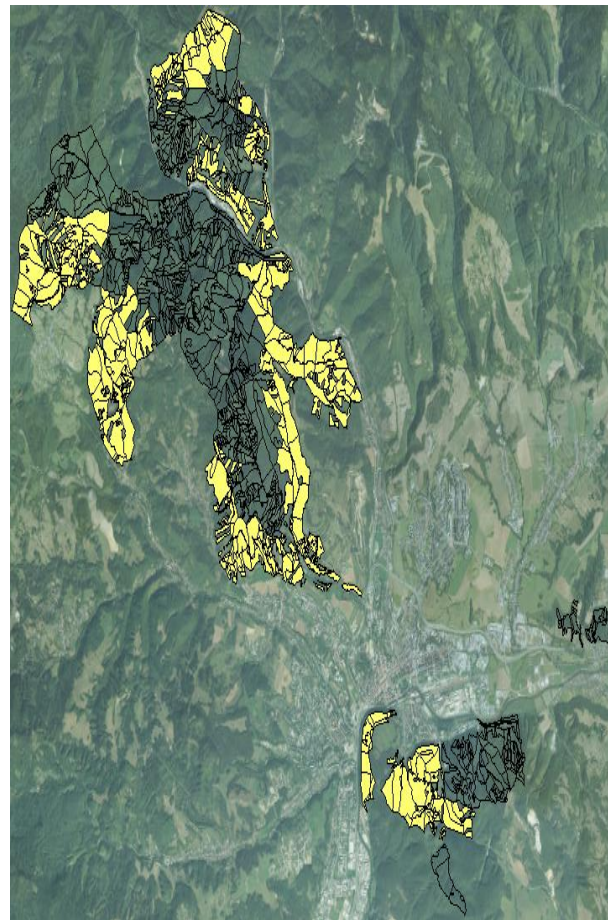


Produkcia

Priority skupín užívateľov –NGO Zelená Bystrica



Biodiverzita



Rekreácia



Voda



Produkcia

Variant hospodárenia podľa priorít záujmových skupín



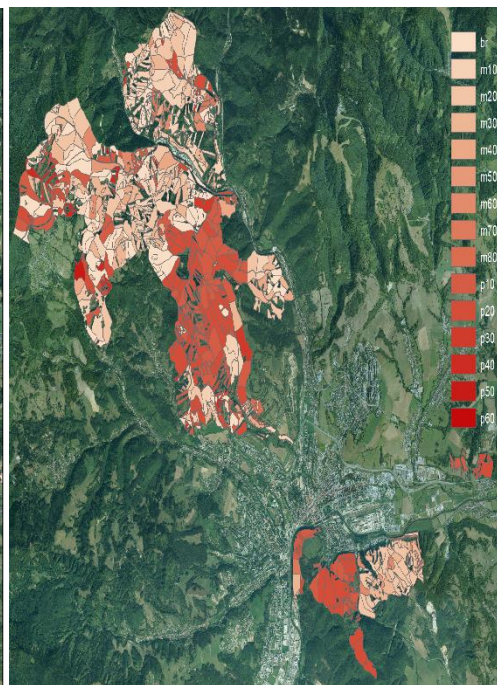
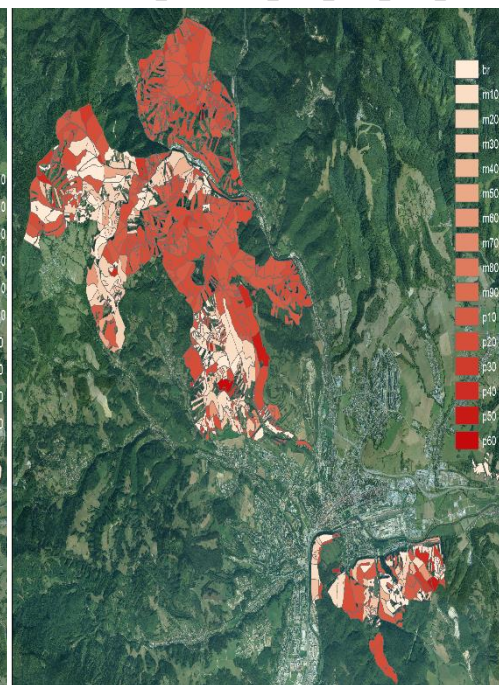
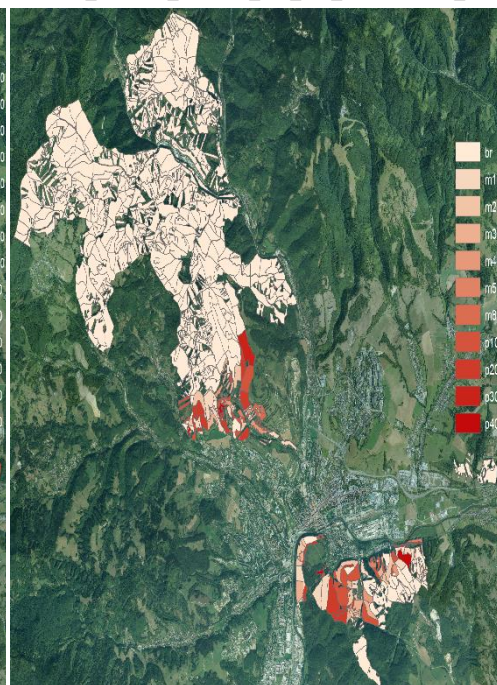
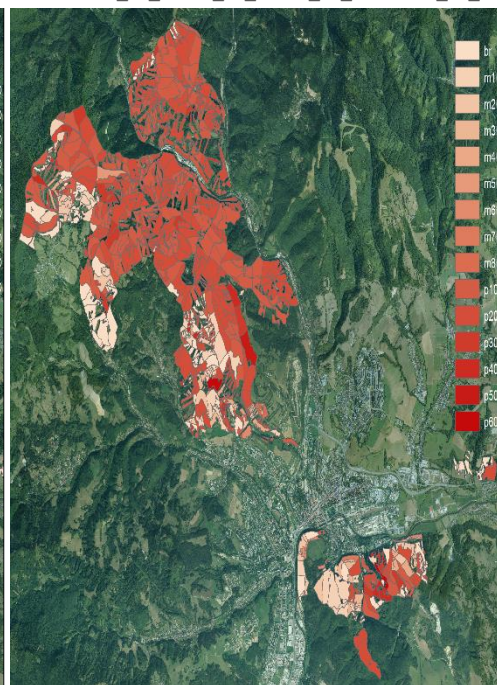
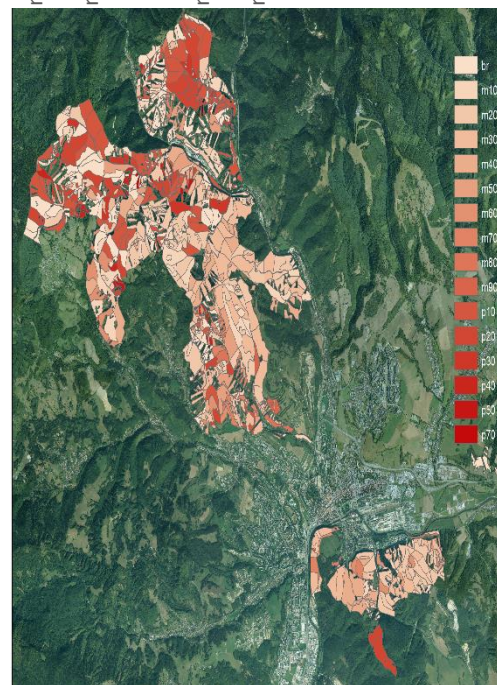
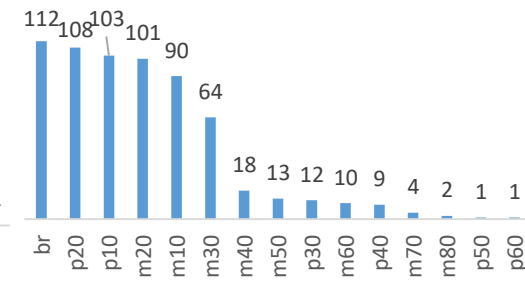
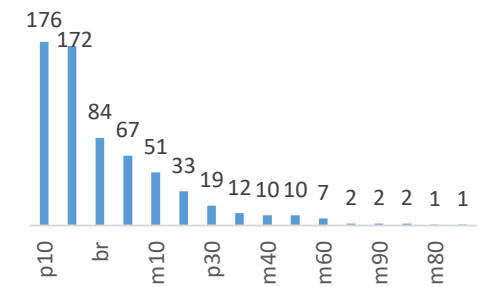
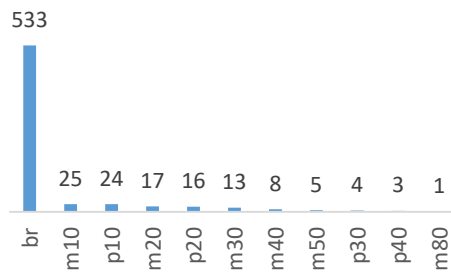
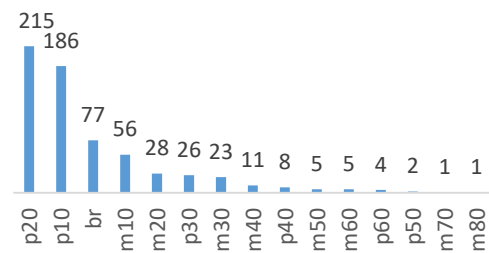
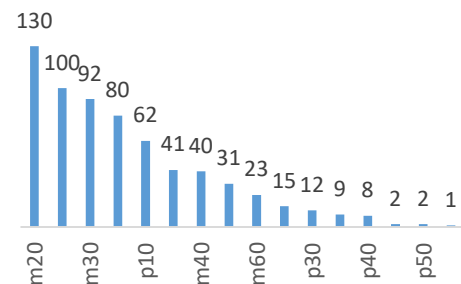
Br:100 M:433 P:116

Br:77 M:131 P:441

Br:533 M:69 P:47

Br:84 M:185 P:380

Br:112 M:303 P:234



Mesto

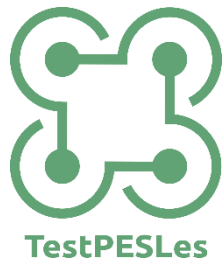
ML BB

CR

Dozorná rada

NGO Zelená Bystrica

Variant hospodárenia podľa priorít záujmových skupín



spolu	voda	rekreácia	biodiverzita	výnos z ťažby (€)	rozdiel voči bežnému režimu (€)
CR	0.388	0.561	0.443	7 158 805 €	-36 809 €
ML BB	0.387	0.562	0.441	7 886 450 €	690 835 €
Dozorná rada	0.389	0.563	0.442	7 534 627 €	339 012 €
NGO Zelená Bystrica	0.389	0.563	0.448	6 867 486 €	-328 128 €
Mesto	0.392	0.563	0.459	6 547 738 €	-647 876 €
Bežný režim	0.388	0.553	0.442	7 195 615 €	0 €

MLBB	n
drevo	277
rekreácia/drevo	151
rekreácia	73
rekreácia/drevo/voda	43
drevo/voda	40
biodiverzita/rekreácia	29
biodiverzita/rekreácia/drevo	12

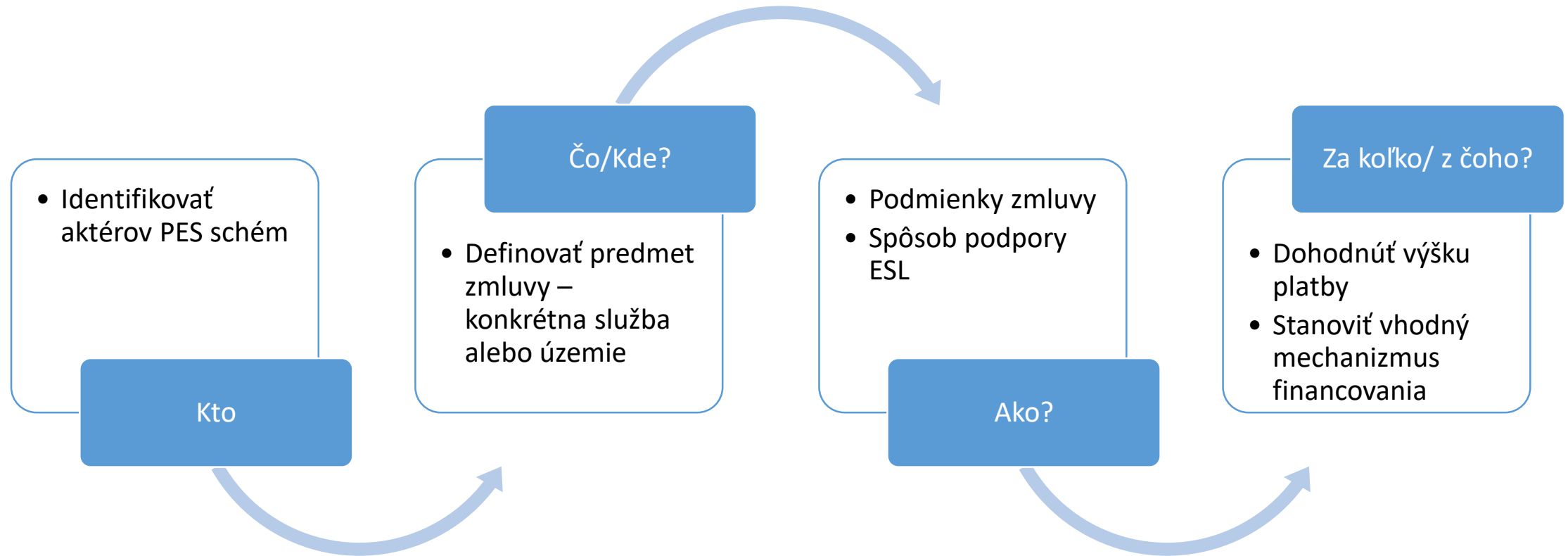
Dozorná rada	n
drevo	212
rekreácia	147
rekreácia/voda	67
voda	57
biodiverzita	54
biodiverzita/rekreácia	19
rekreácia/drevo/voda	14
biodiverzita/drevo	14
drevo/voda	13
rekreácia/drevo	7
biodiverzita/voda	7
biodiverzita/rekreácia/voda	2
biodiverzita/rekreácia/drevo	1

Mesto	n
biodiverzita/drevo	181
biodiverzita/rekreácia/voda	166
biodiverzita/voda	86
biodiverzita/rekreácia/drevo	83
biodiverzita/rekreácia	72
biodiverzita/drevo/voda	39
biodiverzita/rekreácia/drevo/voda	4
biodiverzita	3
drevo	3

NGO	n
rekreácia	188
biodiverzita	120
rekreácia_voda	85
drevo	83
biodiverzita/voda	70
voda	31
biodiverzita/rekreácia	13
biodiverzita/rekreácia/voda	6

PES

je dobrovoľná transakcia medzi kupujúcim a predávajúcim, ktorej predmetom je jasne definovaná služba alebo územie, pričom predávajúci sa zaviaže, že podnikne také opatrenia aby zvýšil plnenie predmetnej služby (Wunder 2005)



Schémy PES

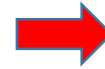
Pre návrh úspešnej PES schémy je dôležité **v kontexte plánovania alebo obhospodarovania lesov zlepšiť a ochrániť poskytovanie ESL.**

Kroky ktoré treba brať do úvahy pri návrhu a implementácii úspešnej PES schémy:

- 1. Definovanie problému spojeného s ochranou alebo zlepšením poskytovania ESL**
 - 2. Identifikácia aktérov na lokálnej úrovni**
 - 3. Zhodnotenie realizovateľnosti PES schémy**
 - 4. Pridelenie úloh a zodpovedností**
 - 5. Vyriešenie právneho rámca schémy**
 - 6. Návrh technických špecifikácií schémy**
 7. Formálne uzatvorenie zmluvy
 8. Monitoring, evalvácia
- Proces **zavedenia PES je úspešný v prípade formálneho uzatvorenia zmluvy**, ktorá obsahuje všetky náležitosti potrebné pre podporu a ochranu ekosystémových služieb ako aj návrh konkrétnych opatrení.

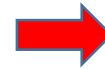
Mechanizmy PES

- **Verejné** financovanie dobrovoľného záväzku
- Verejné financovanie povinnosti



Mesto zvýšené
náklady / stratu
zaplatí z rozpočtu

- Sprostredkované **súkromné** financovanie
- Súkromné financovanie bez sprostredkovateľa



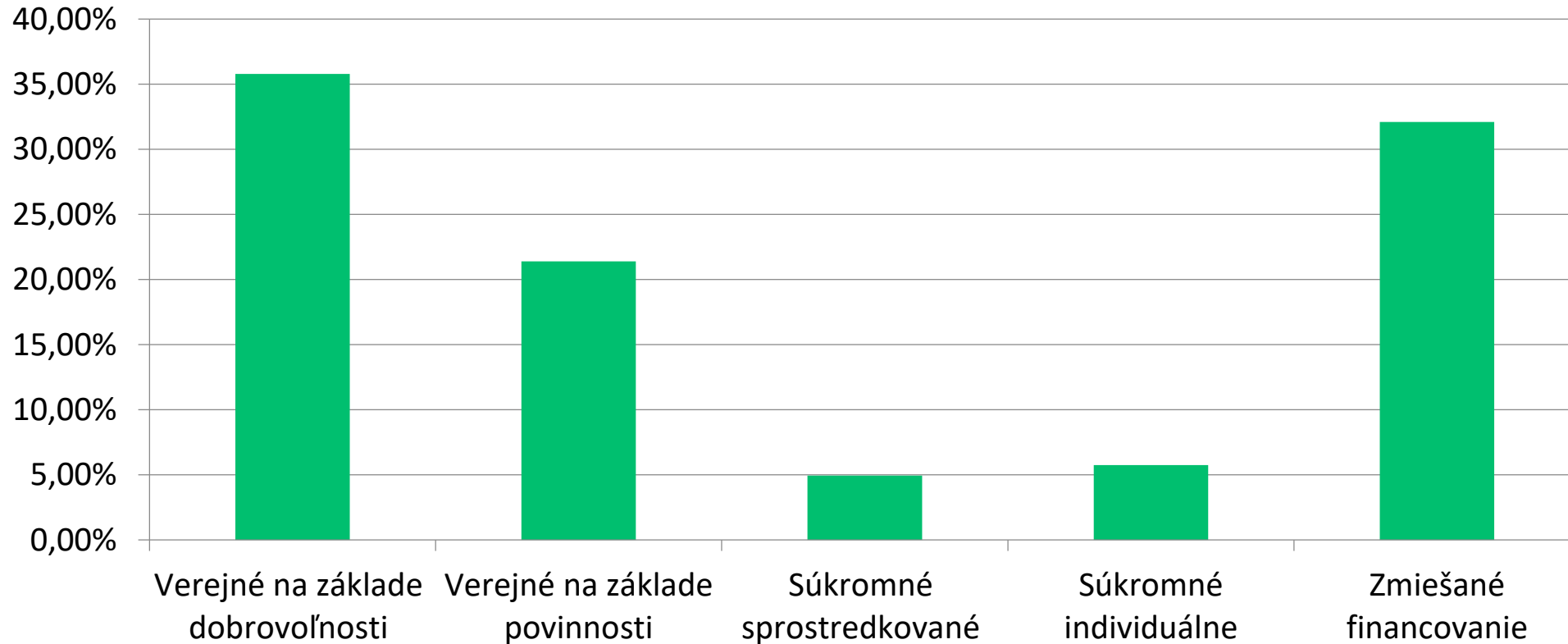
zvýšené náklady /
stratu zaplatí
profitujúci = športové
kluby, združenia CR

- **Zmiešané** financovanie



zvýšené náklady /
stratu zaplatí každý
obyvateľ BB v
špeciálnom poplatku
= vodný cent

Preferované mechanizmy PES v BB



Za platby bolo viac ako 75% respondentov

Alternatívy PES

Typ schémy	Opis PES	Výhody	Nevýhody	Vhodnosť pre Banskú Bystricu	Náročnosť finančná, časová	Stav rozpracovania	Podporované ESL
Náhrady ujmy, daňové úľavy, podpory, dotácie	Verejné PES, iniciované kupujúcim	Paušálnosť, jednoduchosť	Slabá motivácia poskytovateľa	Plošne v závislosti od dostupných zdrojov	Zaťažujú rozpočet	Implementované na národnej úrovni	Všetky, biodiverzita
Zmluvné vzťahy	Súkromné, alebo zmiešané, uzavreté zmluvou	Jasné pravidlá, silná motivácia	Potrebná presná metodika a monitoring	V malom rozsahu	Mesto BB môže figurovať ako sprostredkovateľ	Len lokálne schémy, známe zo zahraničia	Jednotlivé ESL
Projektová podpora ESL	Verejné alebo zmiešané na základe projektu	Vypracovaný projekt, overený treťou stranou	Dôležitý monitoring a kontrola	Na základe zmluvy v kombinácii s aktérmi z iných oblastí	Časovo náročné, potrebné fondy	Implementované z EU programov	všetky
Nákup alebo prenájom pôdy	Súkromné alebo zmiešané, uzavreté dohodou	Jednorazový náklad	Následný manažment, strata trhovej hodnoty pôdy	Nepravdepodobné	Finančne aj časovo náročné	Len vo verejnom záujme	všetky
Kredity a bony	Súkromné alebo zmiešané, iniciované znečisťovateľom ŽP alebo bankou	Trhový mechanizmus	Metodické problémy	Ako pilotný projekt	Časovo náročné	Len podpora v legislatíve EU	Uhlík, všetky
Certifikácia	Súkromné alebo zmiešané so sprostredkovateľom	Dôveryhodnosť, štandardizácia	Vyvolané náklady	Na základe záujmu	Finančná náročnosť	Implementované	Všetky, drevo
Sponzorstvo	Súkromné iniciované kupujúcim	Zvyšovanie povedomia, rôznorodé aktivity	Netrhové opatrenie	Individuálne, závislé na zdrojoch	Mesto BB môže figurovať ako sprostredkovateľ	Individuálne príklady	Biodiverzita, rekreácia, všetky

Diskusia o akceptácii PES

- Dotácie – VÚC, **obec, štát, EÚ - existujú**
- Dane – dane z ubytovania
- Vstupné – z rekreácie / vstupenka, parkovné
- Zmluvy – vlastníkom (za úpravu chodníkov na rekreáciu - cyklisti); zmluvná ochrana biodiverzity (OP, NGO);
- Sponzoring – zelený imidž (spoločnosti, podnikatelia, NGO)

Ktorá PES je najreálnejšia?



Výsledky sprístupníme na stránke projektu
<http://www.ipoles.sk/testpesles/>

Ďakujeme za spoluprácu