

TestPESLes

APVV-17-0232



Program



1. Zhrnutie prístupu a projektu
2. Predstavenie preferencií ES podľa priorít rôznych aktérov
3. Varianty hospodárenia
4. Mechanizmy PES
5. Návrh PES
6. Diskusia

Projekt TestPESLes

Cieľ: prispieť k trvalo udržateľnému rozvoju SR zvýšením stimulov pre poskytovanie ekosystémových služieb lesa (ESL) vlastníkmi a obhospodarovateľmi lesov

Platby za ekosystémové služby lesa (PES)

Preferencie skupín aktérov

Modelovanie alternatív hospodárenia

Workshopy so zainteresovanými stranami

Lesy v okolí Štrbského Plesa ESL – drevoprodukčná, rekreačná, biodiverzita

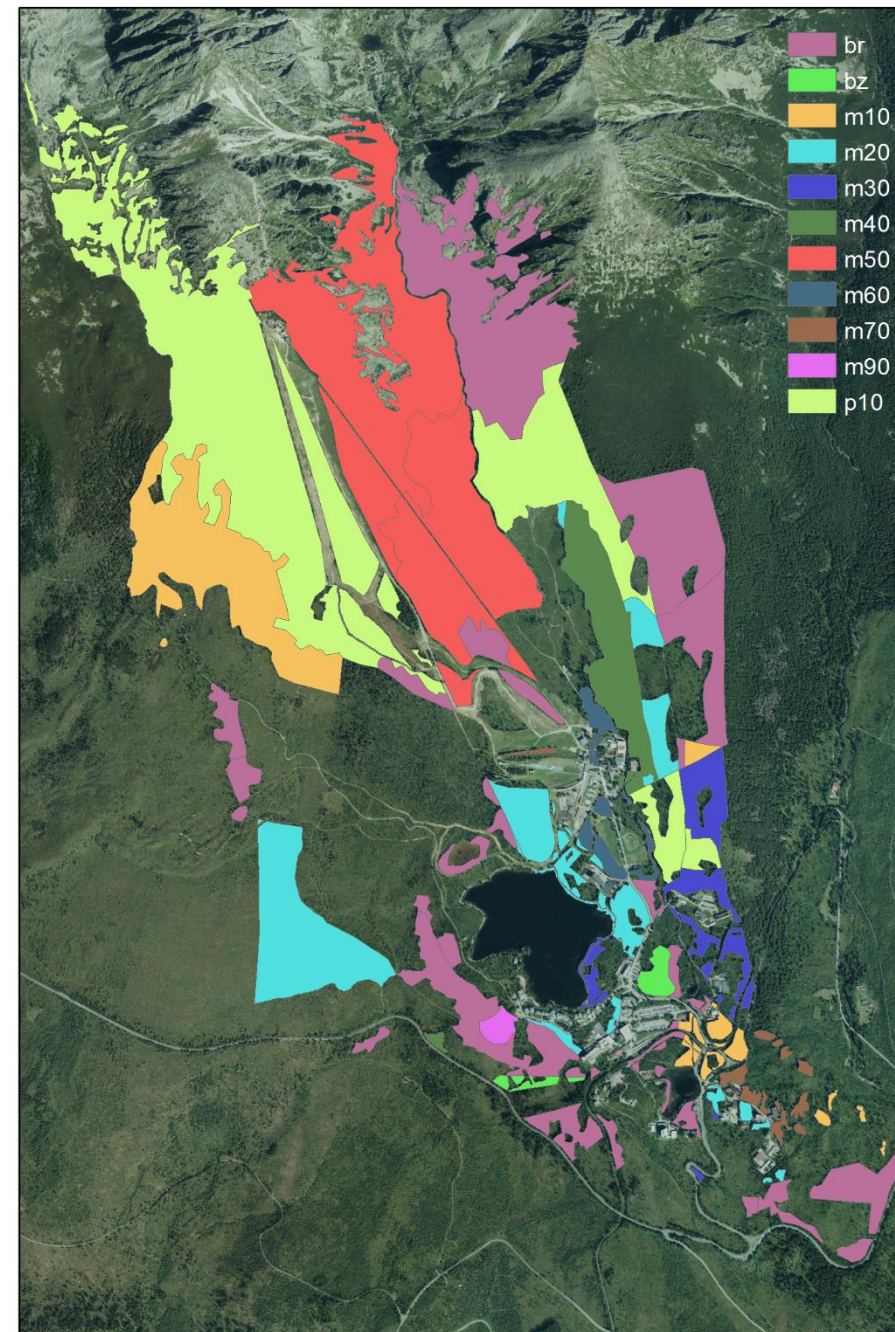
Variant hospodárenia podľa priorít obhospodarovateľa

spôsob	rekreácia	biodiverzita	výnos s ťažby (€)	rozdiel oproti bežnému hospodáreniu (€)
bežný režim	0.56	0.33	69218.8	0
max biodiverzita	0.56	0.36	8094.64	-61 124.16
max rekreácia	0.6	0.34	75986.35	6 767.55
max zisk	0.56	0.33	146776.94	77 558.14

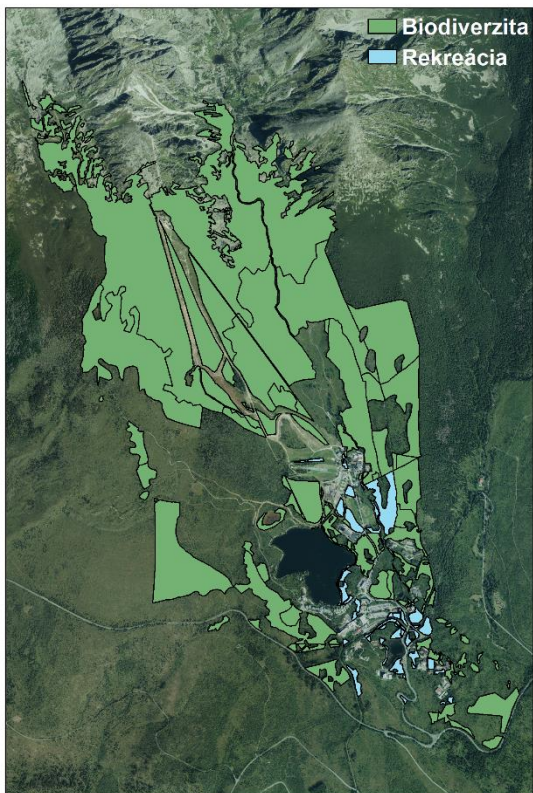
obhospodarovateľ	0.56	0.34	51928.18	-17 290.62
------------------	------	------	----------	------------

rozdiel oproti bežnému hospodáreniu = výnosy z ťažby - náklady na ťažbu

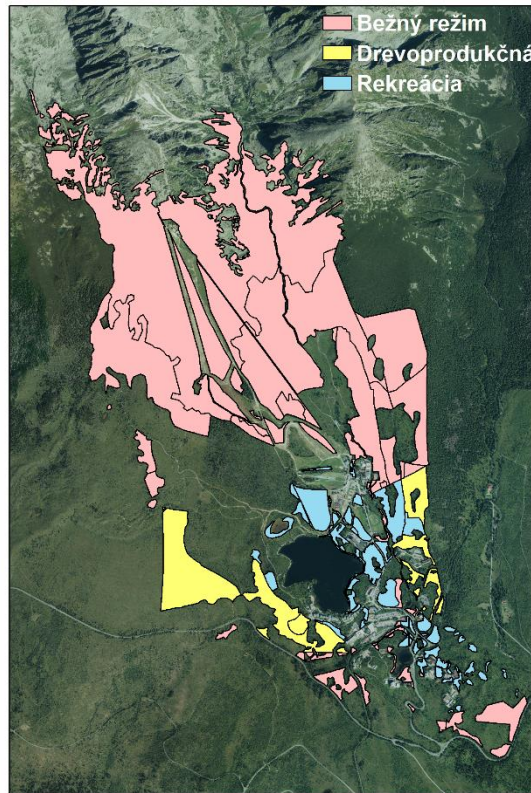
za 10 rokov



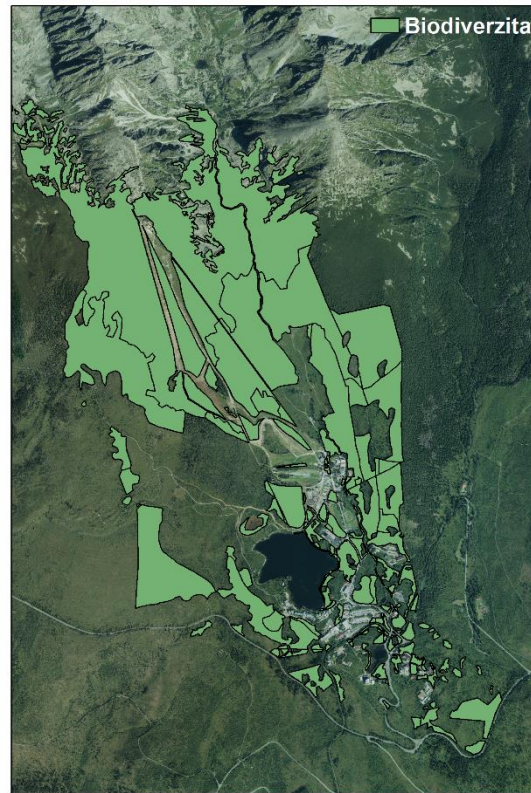
Priority skupín užívateľov



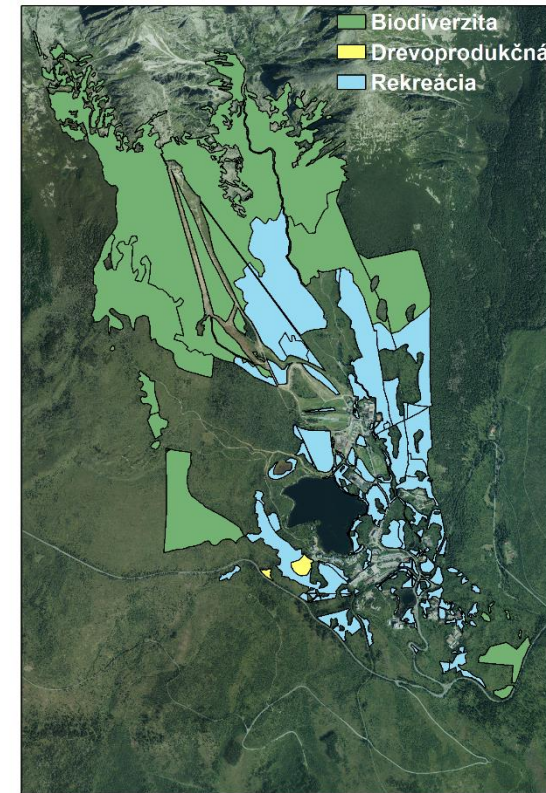
TANAP



ŠL Tanap



Zastupiteľstvo

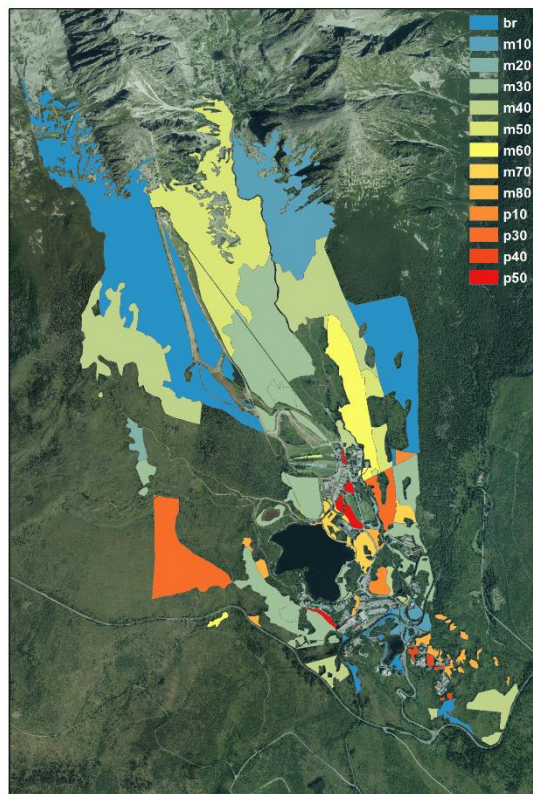
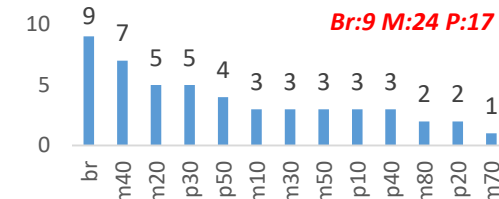
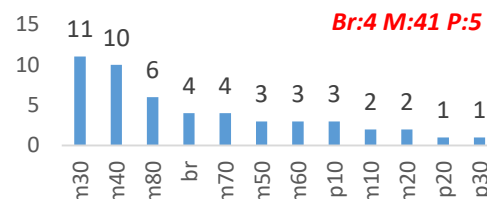
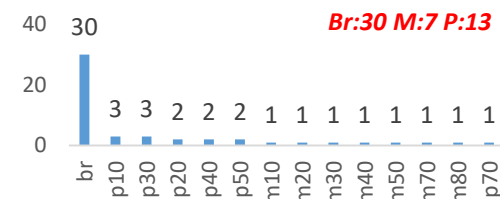
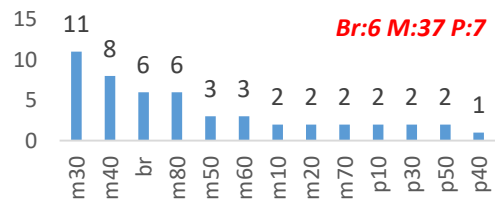


NGO

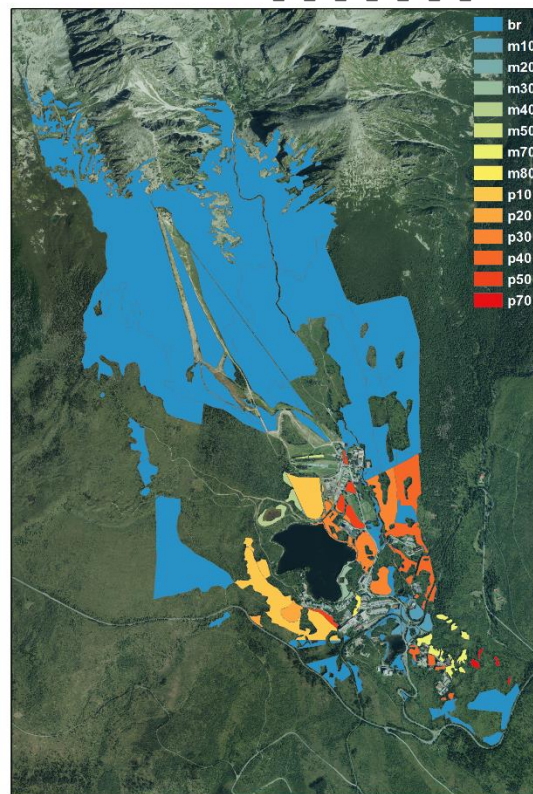
Priemerná zhoda predstavuje 60%

Variant hospodárenia podľa priorít záujmových skupín

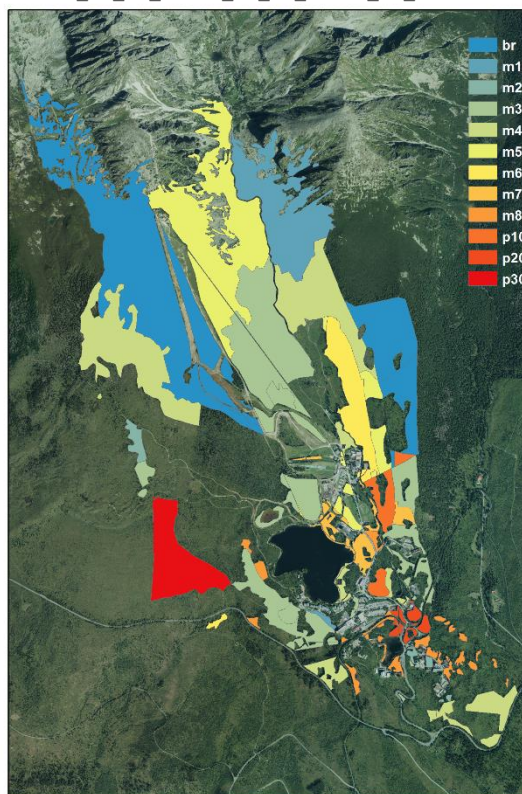
rozhodovateľ	rekreácia	biodiverzita	výnos z ťažby (€)	rozdiel oproti bežnému hospodáreniu (€)
bežný režim	0.56	0.33	69218.8	0
TANAP	0.57	0.34	44281.83	-24 936.97
ŠL Tanap	0.58	0.33	74364.17	5 145.37
Zastupiteľstvo	0.55	0.35	33324.34	-35 894.46
NGO	0.58	0.34	76325.77	7 106.97



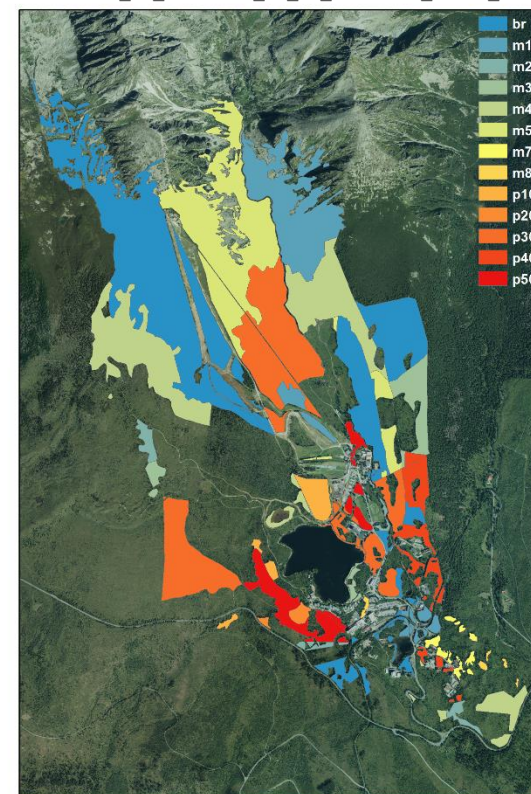
Tanap



ŠL Tanap



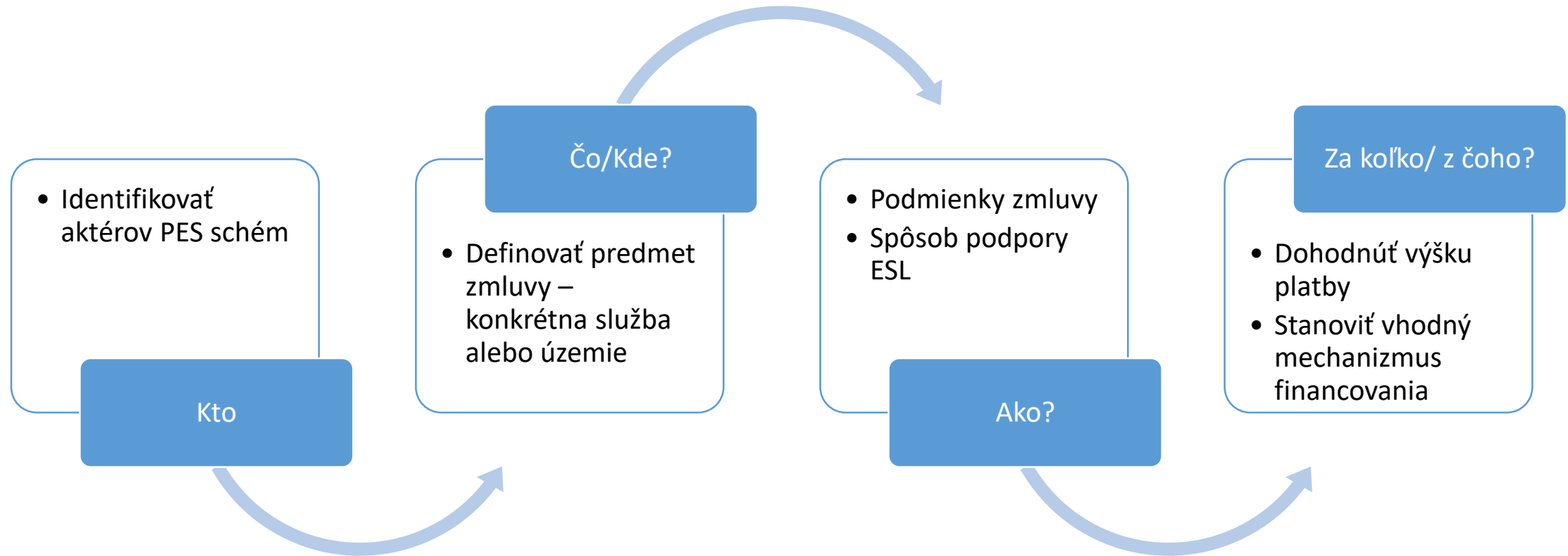
Zastupiteľstvo



NGO

PES

je dobrovoľná transakcia medzi kupujúcim a predávajúcim, ktorej predmetom je jasne definovaná služba alebo územie, pričom predávajúci sa zaviaže, že podnikne také opatrenia aby zvýšil plnenie predmetnej služby (Wunder 2005)



Schémy PES

Pre návrh úspešnej PES schémy je dôležité **v kontexte plánovania alebo obhospodarovania lesov zlepšiť a ochrániť poskytovanie ESL.**

Kroky ktoré treba brať do úvahy pri návrhu a implementácii úspešnej PES schémy:

- 1. Definovanie problému spojeného s ochranou alebo zlepšením poskytovania ESL**
 - 2. Identifikácia aktérov na lokálnej úrovni**
 - 3. Zhodnotenie realizovateľnosti PES schémy**
 - 4. Pridelenie úloh a zodpovedností**
 - 5. Vyriešenie právneho rámca schémy**
 - 6. Návrh technických špecifikácií schémy**
 7. Formálne uzatvorenie zmluvy
 8. Monitoring, evalvácia
- Proces **zavedenia PES je úspešný v prípade formálneho uzatvorenia zmluvy**, ktorá obsahuje všetky náležitosti potrebné pre podporu a ochranu ekosystémových služieb ako aj návrh konkrétnych opatrení.

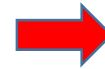
Mechanizmy PES

- **Verejné** financovanie dobrovoľného záväzku
- Verejné financovanie povinnosti



štát zvýšené náklady /
stratu zaplatí zo
štátneho rozpočtu

- Sprostredkované **súkromné** financovanie
- Súkromné financovanie bez sprostredkovateľa



zvýšené náklady /
stratu zaplatí
profitujúci z rekreácie
= hotelieri, hostia?

- **Zmiešané** financovanie



zvýšené náklady /
stratu zaplatí každý v
špeciálnom poplatku

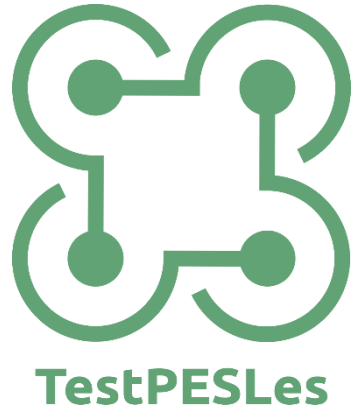
Alternatívy PES

Typ schémy	Opis PES	Výhody	Nevýhody	Vhodnosť pre Štrbské Pleso	Náročnosť finančná, časová	Stav rozpracovania	Podporované ESL
Náhrady ujmy, daňové úľavy, podpory, dotácie	Verejné PES, iniciované kupujúcim	Paušálnosť, jednoduchosť	Slabá motivácia poskytovateľa	Plošne v závislosti od dostupných zdrojov	Zaťažujú rozpočet	Implementované na národnej úrovni	Všetky, biodiverzita
Zmluvné vzťahy	Súkromné, alebo zmiešané, uzavreté zmluvou	Jasné pravidlá, silná motivácia	Potrebná presná metodika a monitoring	V malom rozsahu	ŠL TANAPu môžu figurovať ako sprostredkovateľ	Len lokálne schémy, známe zo zahraničia	Jednotlivé ESL
Projektová podpora ESL	Verejné alebo zmiešané na základe projektu	Vypracovaný projekt, overený treťou stranou	Dôležitý monitoring a kontrola	Na základe zmluvy v kombinácii s aktérmi z iných oblastí	Časovo náročné, potrebné fondy	Implementované z EU programov	všetky
Nákup alebo prenájom pôdy	Súkromné alebo zmiešané, uzavreté dohodou	Jednorazový náklad	Následný manažment, strata trhovej hodnoty pôdy	Nepravdepodobné	Finančne aj časovo náročné	Len vo verejnom záujme	všetky
Kredity a bony	Súkromné alebo zmiešané, iniciované znečisťovateľom ŽP alebo bankou	Trhový mechanizmus	Metodické problémy	Ako pilotný projekt	Časovo náročné	Len podpora v legislatíve EU	Uhlík, všetky
Certifikácia	Súkromné alebo zmiešané so sprostredkovateľom	Dôveryhodnosť, štandardizácia	Vyvolané náklady	Na základe záujmu	Finančná náročnosť	Implementované	Všetky, drevo
Sponzorstvo	Súkromné iniciované kupujúcim	Zvyšovanie povedomia, rôznorodé aktivity	Netrhové opatrenie	Individuálne, závislé na zdrojoch	ŠL TANAPu môžu figurovať ako sprostredkovateľ	Individuálne príklady	Biodiverzita, rekreácia, všetky

Diskusia o akceptácii PES

- Dotácie – VÚC, **obec, štát, EÚ - existujú**
- Dane – dane z ubytovania
- Vstupné – z rekreácie / vstupenka, parkovné
- Zmluvy – vlastníkom (za čistenie chodníkov hotelieri); zmluvná ochrana biodiverzity (TANAP; NGO);
- Sponzoring – zelený imidž (hotelieri, NGO)

Ktorá PES je najreálnejšia?



Výsledky sprístupníme na stránke projektu
<http://www.ipoles.sk/testpesles/>

Ďakujeme za spoluprácu