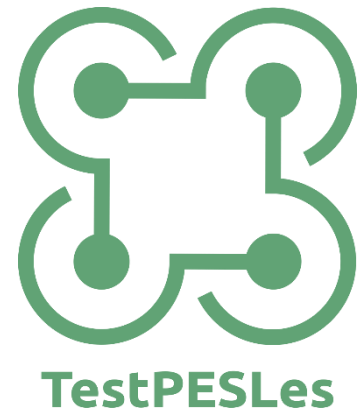


PREFERENCIE VYUŽÍVANIA EKOSYSTÉMOVÝCH SLUŽIEB LESA V OKOLÍ BANSKEJ BYSTRICE A ŠTRBSKÉHO PLESA



Zuzana Sarvašová a kol.

14. 12. 2021

Konferencia Aktuálne otázky ekonomiky a politiky LH SR 2021

Online, NLC Zvolen

Obsah

1. **Úvod** – projekt, ESL a PES
2. **Ekosystémové služby a verejnosť**
3. **Metodický postup** – analýza aktérov, workshopy
4. **Dopyt po ES** - prioritné ESL v priestore
5. **Mechanizmy PES** – preferencie pre súkromné a verejné schémy
6. *Ďalšie kroky pre návrh PES...*

Projekt APVV-17-0232 TestPESLes

Testovanie uskutočniteľnosti a akceptácie *platieb za ekosystémové služby lesa (PES)*

Strategický cieľ: prispieť k trvalo udržateľnému rozvoju Slovenskej republiky zvýšením stimulov pre poskytovanie ekosystémových služieb lesa (ESL) vlastníckmi a obhospodarovateľmi lesov.

ESL – produkcia dreva, sekvestrácia uhlíka, rekreácia, biodiverzita, vodohospodárske ES, stabilita lesa

Prípadové štúdie – lesy v okolí Štrbského plesa, LC Banská Bystrica, (VÚC Bratislava)

Preferencie skupín aktérov, dopyt po ESL

Modelovanie alternatív hospodárenia – na základe zvolených ESL, prostredníctvom počítačových modelov, z údajov PSL

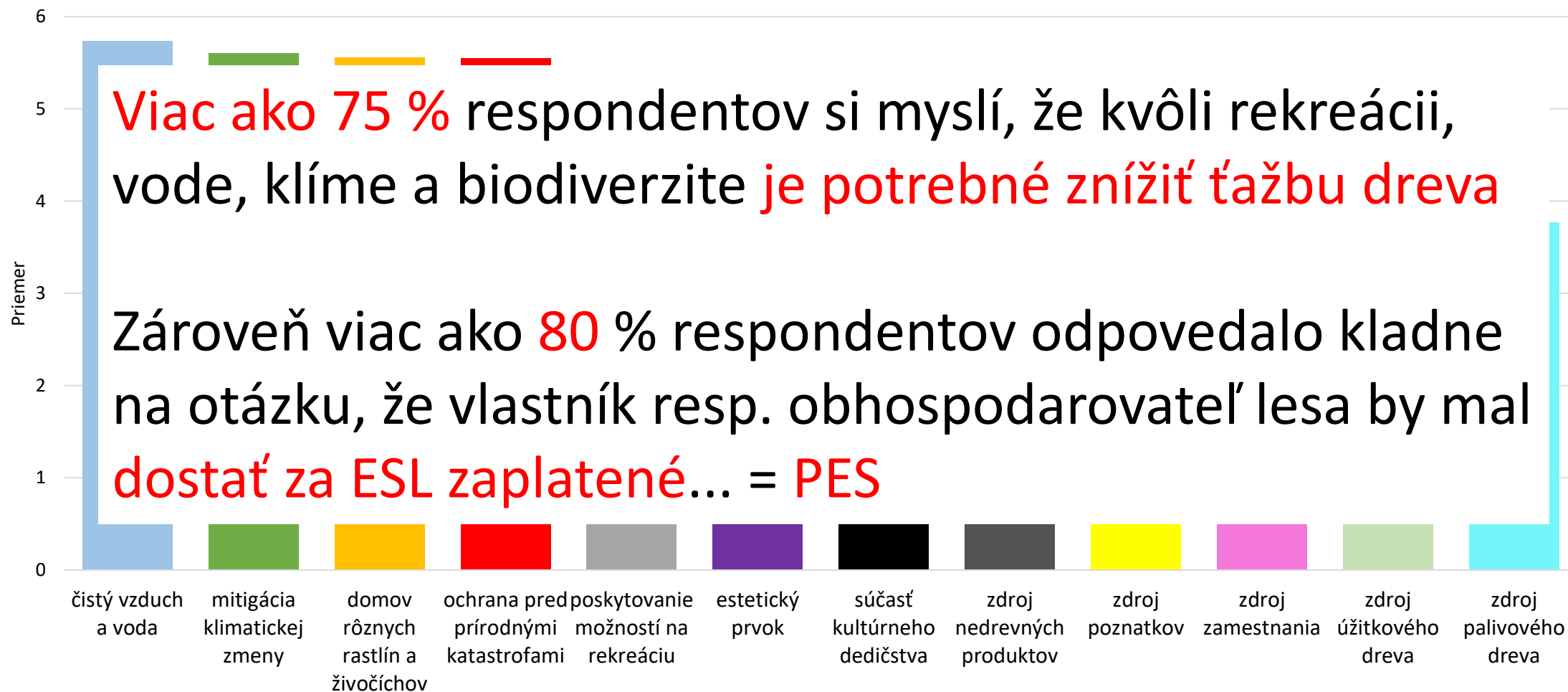
Návrh mechanizmov a testovanie možnosti využitia prístupu - Navrhnuté modely PES vychádzajú z poznatkov výskumu, prieskumov verejnej mienky, modelovania alternatív hospodárenia a sú testované využitím workshopov so zainteresovanými stranami.

Vnímanie ESL

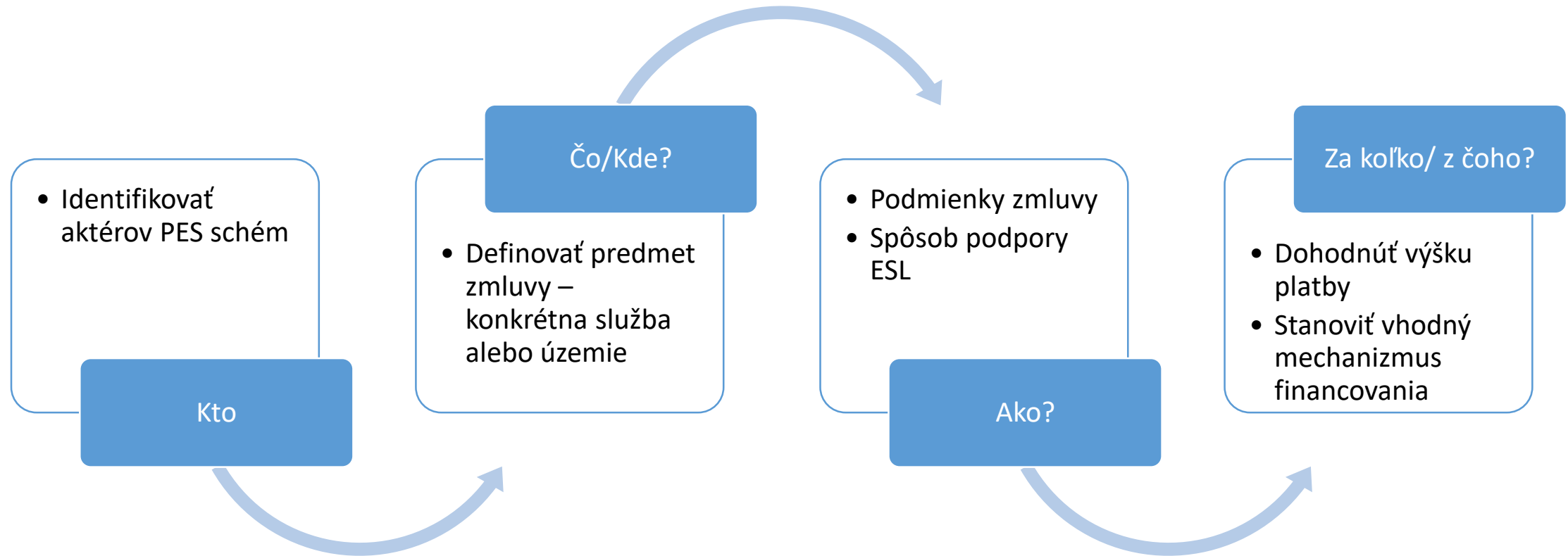


Vzťah ľudí k ŽP – dôležitosť lesov

Uvedomovanie si limitov rastu a krehkosť prírodnej rovnováhy



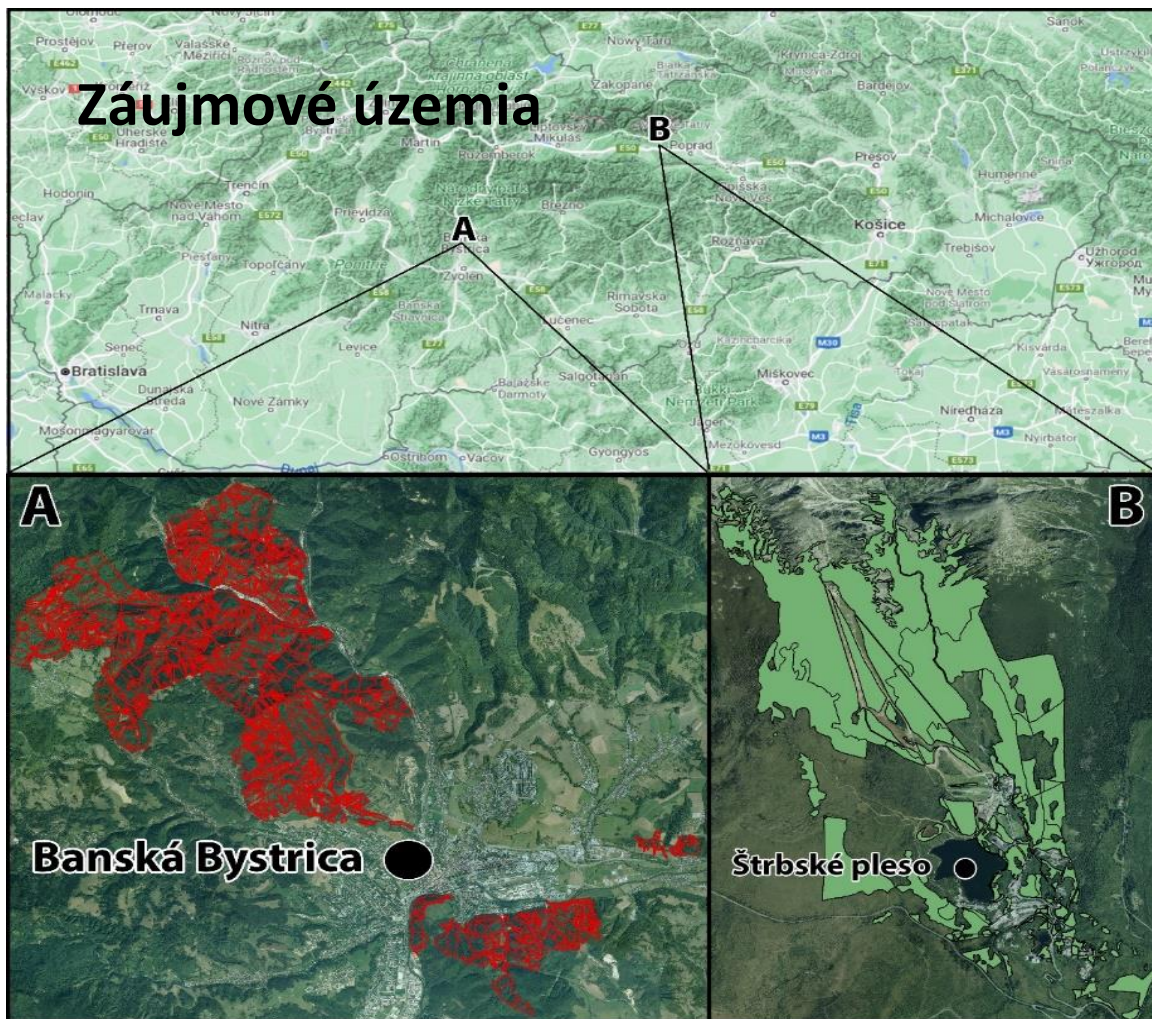
PES je dobrovoľná transakcia medzi kupujúcim a predávajúcim, ktorej predmetom je jasne definovaná služba alebo územie, pričom predávajúci sa zaviaže, že podnikne také opatrenia aby zvýšil plnenie predmetnej služby (Wunder 2005).



Kroky k úspešnej schéme PES

1. Definovanie problému spojeného s ochranou alebo zlepšením poskytovania ESL
2. Identifikácia aktérov na lokálnej úrovni
3. Zhodnotenie realizovateľnosti PES schémy
4. Pridelenie úloh a zodpovedností
5. Vyriešenie právneho rámca schémy
6. Návrh technických špecifikácií schémy
7. Formálne uzatvorenie zmluvy
8. Monitoring, evalvácia

Metodika preferencií PES



Workshopy s identifikovanými aktérmi

Validačný workshop mechanizmov PES

varianty hospodárenia pre plnenie ESL podľa aktérov, stanovenie možného mechanizmu PES

Workshop dopytu po ESL

predstavenie vnímania ESL, preferencie aktérov, prístupy k PES

Prípravné stretnutie s obhospodarovateľmi lesa

analýza plnenia ESL, modelovanie prístupu obhospodarovateľa mechanizmy PES

29. apríl 2021 - Tatry

12. máj 2021 - B.Bystrica

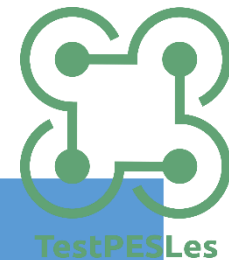
20. máj 2021 - Tatry

15. jún 2021 - B.Bystrica

2. jún 2021 - Tatry

29. jún 2021 - B.Bystrica

Aktéri a ich úlohy v PES



TestPESLes

Aktér	Vzťah k ESL	Poslanie	Príklad
Kupujúci	užívateľ služby, ktorý je ochotný za ňu platiť; aktér vystupujúci v mene užívateľa	Ako môžem dlhodobo zabezpečiť poskytovanie ekosystémových služieb na ktorých závisím a využívam ich?	jednotlivec, komunita, podniky, podnikatelia, štát
Predávajúci	vlastník záujmového územia alebo obhospodarovateľ, ktorý má z pohľadu legislatívy právo/povinnosť poskytovať službu	Existuje kupujúci pre dodatočné služby, ktoré môže môj les generovať?	vlastník alebo obhospodarovateľ lesného pozemku, lesný podnik
Sprostredkovateľ	agent, ktorý spája kupujúcich a predávajúcich, môže pomáhať navrhnúť a implementovať schému	Ako môžem byť nápomocný v prípade rozvoja PES schém?	verejná správa, miestne akčné skupiny, neziskové organizácie
Poskytovateľ informácií	aktéri disponujúcimi informáciami, ktoré môžu byť nápomocné pri návrhu a implementácii schém	Ako môžem pomôcť zabezpečiť zavedenie vhodnej a realizovateľnej PES schémy?	štátna správa, vzdelávacie a vedecko-výskumné inštitúcie, súkromné podniky, neziskové organizácie, znalci v odbore

Aktéri WS a ich rola v PES

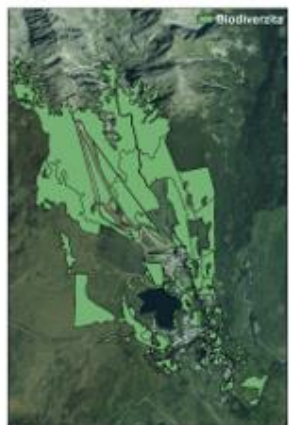
- Urbariát Štrba
- Štátne lesy TANAPu
- Samospráva a poslanci
- Zhotovitelia územného plánu
- Destinačný manažér a zástupcovia CR
- Správa TANAP
- ENGO - Slovenský zväz ochrancov prírody a krajiny

- Mestské lesy BB, sro
- Dozorná rada ML BB
- Samospráva
- Zhotovitelia územného plánu
- ENGO Zelená Bystrica
- NGO – OO CR

NLC
TUZVO



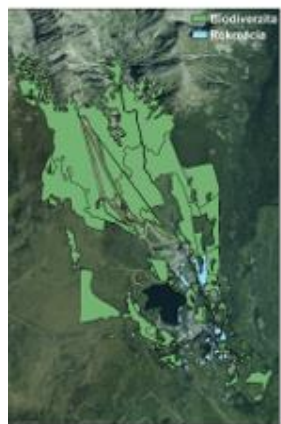
Priority aktérov BB



Zastupiteľstvo



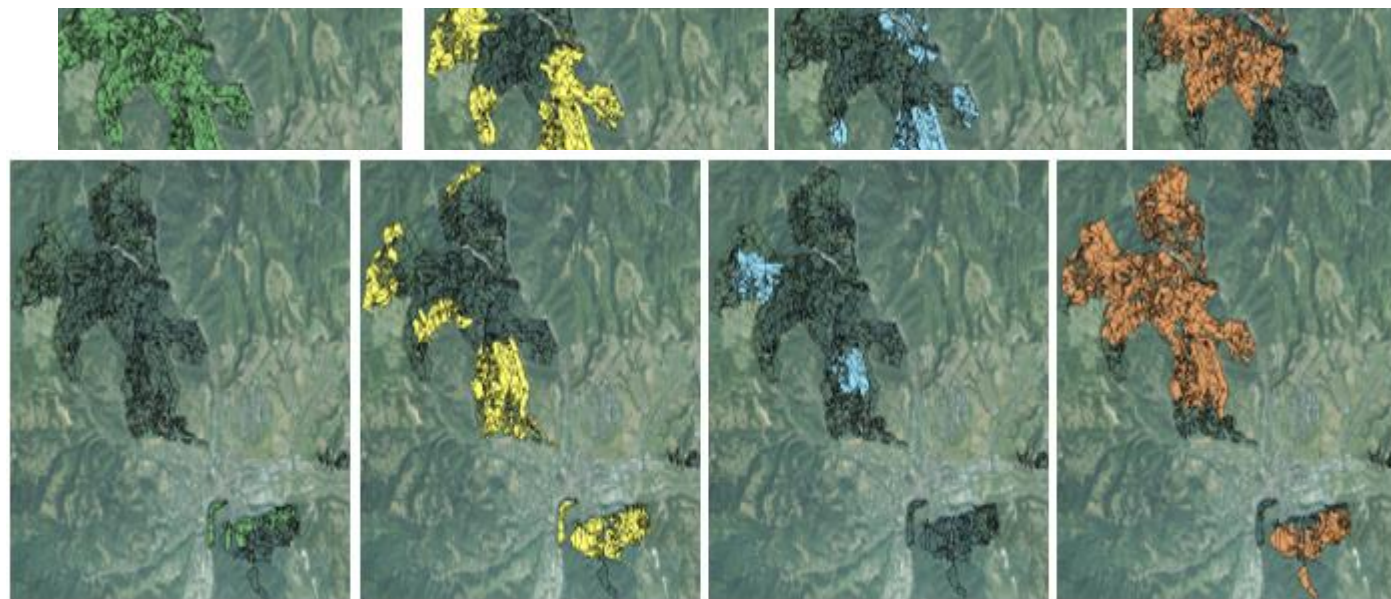
NGO



TANAP



ŠL Tanap



Biodiverzita

Rekreácia

Voda

Produkcia

Dá sa hľadať prijateľné riešenie

Alternatívy PES



TestPESLes

Typ schémy	Opis PES	Výhody	Nevýhody	Vhodnosť pre územie	Náročnosť	Rozpracovanie	Podporované ESL
Náhrady ujmy, daňové úľavy, podpory, dotácie	Verejné PES, iniciované kupujúcim	Paušálnosť, jednoduchosť	Slabá motivácia poskytovateľa	Plošne v závislosti od dostupných zdrojov	Zaťažujú rozpočet	Implementované na národnej úrovni	Všetky, biodiverzita
Zmluvné vzťahy	Súkromné, alebo zmiešané, uzavreté zmluvou	Jasné pravidlá, silná motivácia	Potrebná presná metodika a monitoring	V malom rozsahu	Potrebný sprostredkovateľ	Len lokálne schémy, známe zo zahraničia	Jednotlivé ESL
Projektová podpora ESL	Verejné alebo zmiešané na základe projektu	Vypracovaný projekt, overený treťou stranou	Dôležitý monitoring a kontrola	Na základe zmluvy v kombinácii s aktérmi z iných oblastí	Časovo náročné, potrebné fondy	Implementované z EU programov	všetky
Nákup alebo prenájom pôdy	Súkromné alebo zmiešané, uzavreté dohodou	Jednorazový náklad	Následný manažment, strata trhovej hodnoty pôdy	Nepravdepodobné	Finančne aj časovo náročné	Len vo verejnom záujme	všetky
Kredity a bony	Súkromné alebo zmiešané, iniciované znečisťovateľom ŽP alebo bankou	Trhový mechanizmus	Metodické problémy	Ako pilotný projekt	Časovo náročné	Len podpora v legislatíve EU	Uhlík, všetky
Certifikácia	Súkromné alebo zmiešané so sprostredkovateľom	Dôveryhodnosť, šandardizácia	Vyvolané náklady	Na základe záujmu	Finančná náročnosť	Implementované	Všetky, drevo
Sponzorstvo	Súkromné iniciované kupujúcim	Zvyšovanie povedomia	Netrhové opatrenie	Individuálne, závislé na zdrojoch	Potrebný sprostredkovateľ	Individuálne príklady	Biodiverzita, rekreácia, všetky

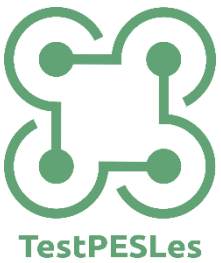
Mechanizmy PES

- **Verejné financovanie** (vlastník/obhospodarovateľ lesa zvyšuje v lese napr. biodiverzitu a zvýšené náklady mu uhradia z verejných zdrojov, alebo dohodne znížiť ťažbu dreva, ale stratu príjmu za drevo nahradí).
➔ zvýšené náklady sa vykryjú z verejného / štátneho rozpočtu
- **Súkromné financovanie** (napríklad sieť hotelov zaplatí vlastníkovi/obhospodarovateľovi lesa za využívanie a údržbu rekreačných zariadení v lese).
➔ zvýšené náklady / stratu zaplatí profitujúci = športové kluby, združenia CR
- **Zmiešané financovanie** (obyvatelia/návštevníci územia zaplatia napr. k cene za ubytovanie navyše nový poplatok, z ktorého bude obec vykryvať vlastníkovi/obhospodarovateľovi lesa náklady na zabezpečenie kvality a estetiky rekreačných častí lesa, alebo zadržiavanie privalových dažďov v okolí obce).
➔ zvýšené náklady / stratu zaplatí každý profitujúci v špeciálnom poplatku cez obec alebo fond

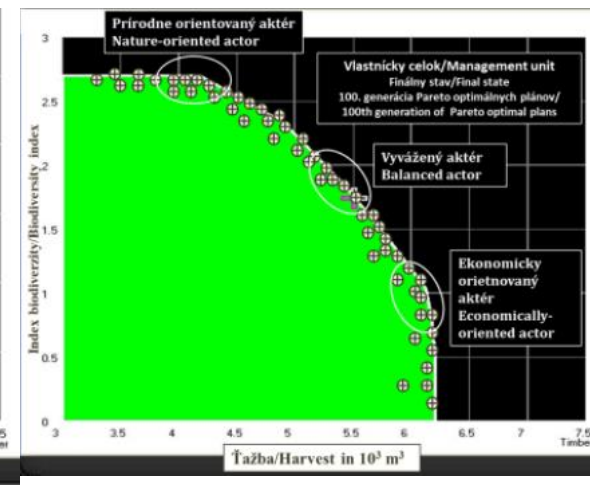
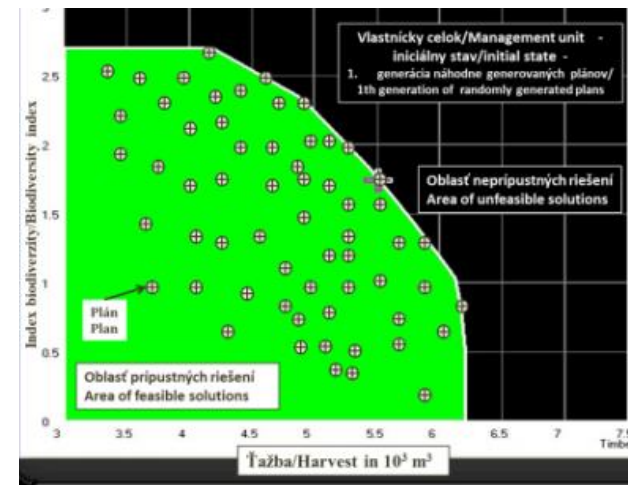
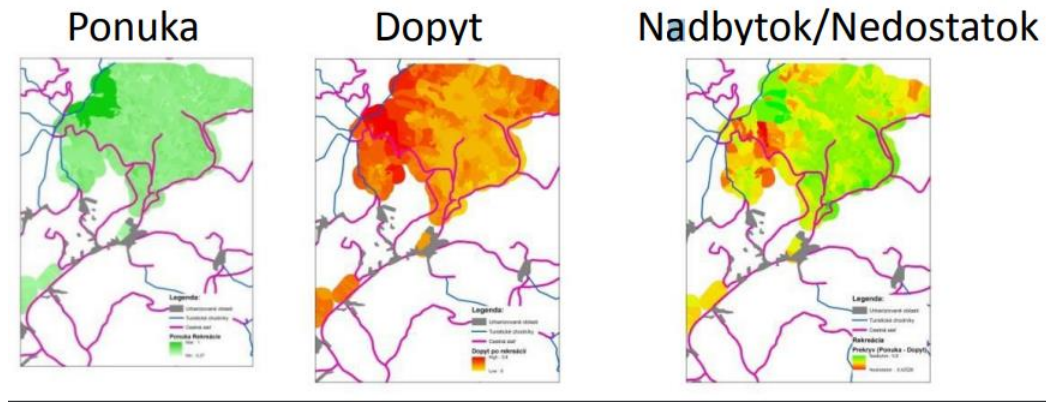
Záver: Preferované mechanizmy PES



Ďalšie kroky k PES na Slovensku



- Nové projekty - priestorové mapy ponuky a dopytu plnenia ES, participatívne WS
- Zdokonaľovanie metodík umožňujúcich objektívne a cielene kontrolovať plnenie viacerých ES súčasne, vyberať z tisícok až miliónov potenciálnych plánov hospodárenia
- Nový výpočet finančnej podpory za plnenie mimoprodukčných funkcií lesa ako základ pre PES
- NLP - Opatrenia SC5.II Zaviesť mechanizmy PES
- Spolupráca s MŽP na MAES



Ďakujem za pozornosť



<http://www.ipoles.sk/testpesles/>

Táto práca bola podporená Agentúrou na podporu výskumu a vývoja na základe zmluvy č. APVV 17-0232 Testovanie nových politik a podnikateľských modelov na zabezpečenie vybraných ekosystémových služieb lesa

